

# 102 年度六堆客家文化園區水陸域生態調查計畫

## 第 3 季 生態調查報告



委託單位：客家委員會客家文化發展中心  
執行單位：大葉大學  
計畫主持人：徐歷鵬 助理教授  
協同主持人：楊遠波教授，賴伯琦助理教授  
工作人員：陳丁嘉，房兆屏，謝承翰，蘇奕臻，  
許廷毅，廖重寧，李冠勳，施欣言，  
李淄辰，李翊慈，潘昀展

中華民國 102 年 12 月 15 日

# 目錄

|             |    |
|-------------|----|
| 一、緣起與目的     | 1  |
| 二、計畫目標      | 1  |
| 三、調查方法與期程   | 1  |
| (一)、陸域生態調查  | 1  |
| (二)、植物生態調查  | 5  |
| (三)、水域生態調查  | 6  |
| (四)、工作期程    | 8  |
| 四、調查成果      | 8  |
| (一)環境概述     | 8  |
| (二)生態調查成果   | 9  |
| 1.哺乳動物      | 9  |
| 2.鳥類        | 10 |
| 3.兩生類與爬蟲類   | 11 |
| 4.昆蟲(蝶類與蜻蜓) | 12 |
| 5.水生動物      | 14 |
| 6.植物        | 16 |
| 7.水質資料      | 17 |
| 五、討論與建議     | 18 |
| 六、主要參考資料    | 19 |
| 圖           | 22 |
| 表           | 36 |

## 一、緣起與目的

六堆客家文化園區位於屏東縣內埔鄉，是為了保存、展示高雄市及屏東縣的十二個客庄行政區之客家生活風貌所成立的國家級客家文化園區。園區分為傘架客家聚落景觀區、九香花園景觀區和自然及田園景觀區。本園區佔地 30 公頃，2001 年 7 月動土，2007 年 10 月 20 日開始試營運，2011 年 10 月 22 日正式開園。本園區依核定之環境影響差異分析報告書承諾事項規定，及參酌行政院環境保護署動植物生態評估技術規範，擬進行生態調查作業，以了解園區之生態及生物特性，作為園區發展與環境監測之需求。

## 二、計畫目標

針對六堆客家文化園區內及周邊 1 公里範圍內之陸域及水域環境內之動植物生態與物種進行調查，並對每季之調查成果及監測成果說明提出成果報告書，供園區管理處及相關單位參考，並於環保主管機關辦理現場勘查時，辦理承諾事項申報表中環境保護對策及生態調查辦理情形之簡報製作、簡報報告及相關事項之回復工作。

## 三、調查方法與期程

依照委託單位之要求，本計畫之調查工作主要包含陸域及水域兩大類環境，調查範圍包括六堆客家文化園區(含停車場)(圖 1)及其周邊地區(圖 2)，其調查工作內容分述如下：

### (一)、陸域生態調查

由於動物的活動力強，活動範圍依季節、食物量、天敵等因素而有變化，因此，進行動物生態背景調查時，調查範圍涵蓋文化園區及其周圍半徑一公里之區域，以充分了解開發地點的生態狀況、生態特性、生物資源、在生態上的重要性。而各類動物生態背景的調查資料可用於評估文化園區對基地及周邊地區生物的可能影響，並作為未來環境監測的參考資料。各類生態調查樣區或樣點均以衛星

定位儀(Garmin e-Trex Vista Hcx)標定樣點或樣區之座標。

## 1. 哺乳類動物調查

由於哺乳類動物體型差異極大，活動時段也不同，要同時採用多種調查方法，才能獲得調查區域內的各種哺乳動物的物種與族群相對豐度之資料。

本計畫採用的調查方法包含：

- (1) 穿越線法：在樣區內選擇適當之穿越線，白天在上午5:00~9:00間以徒步緩行方式，記錄沿線所目擊之哺乳類動物的種類、隻數、出現地點之海拔高度、棲地類型以及動物之活動狀況，並記錄所發現之哺乳類動物的叫聲、足跡、排遺、食痕、掘痕、窩穴、殘骸等跡相，據此判斷動物之種類並估計其相對數量。夜間則是於午後17:00~20:00間以強力探照燈搜尋夜行性動物之蹤跡，並記錄其是否有鳴叫聲。此法以中大型哺乳類動物為主要觀察對象，但亦可用於小型哺乳動物。
- (2) 捕捉調查：此法較常用於平時不易發現或辨識之小型哺乳動物（如：嚙齒目之鼠類、食蟲目及翼手目動物）以及部分大型哺乳動物（如：食肉目）。針對小型哺乳動物本計畫採用捕鼠籠(圖3)來進行調查。陷阱的設置將沿調查的穿越線兩側設置捕捉線，每隔一定距離放置陷阱，陷阱中須放置的餌料包括碎肉，地瓜與花生醬或是香腸等，陷阱設置必須過夜，並於隔日收回。
- (3) 調查過程中，若有發現蝙蝠類動物出現，則視現場狀況是否適合，配合採用豎琴網調查法或是利用蝙蝠偵測器調查翼手類動物的種類。

## 2. 鳥類生態調查

因本調查開始時，以逾多數鳥類的繁殖期，因此調查重點在各不同棲地環境出現的鳥種及其相對數量，以分析鳥類與棲地環境之關聯，並進行環境對鳥類影響之評估分析。

- (1) 鳥類生態調查主要以穿越線法及圓圈法為主。選定包含各類生態環境之穿

越線，以緩慢步行(每小時時速為1~1.5km)方式，以肉眼或望遠鏡觀察沿途出現的鳥類物種及數量，或以聽覺辨識聽到的鳥鳴聲，並紀錄及生態特性。此外，在不同的棲地環境選擇固定地點，以圓圈法 (point count) 調查鳥類種類及相對數量，調查時在每一取樣點停留10分鐘，記錄目視及聽到的鳥類種類，同時估算相對數量。

- (2) 穿越線及圓圈法的調查時間均為上午5:00~9:00及午後17:00~21:00止，以涵蓋日行性及夜行性鳥類物種。

### 3. 爬蟲類生態調查

台灣的爬行動物都是外溫動物，環境常影響其體溫維持，故天候狀況會影響爬行動物的出現率。爬行動物的類別甚多，包括蛇、蜥蜴、龜鱉類等，各類群的體型與生活環境的差異性大，必須視種類、環境採取不同調查法。常用的調查方式包括：

- (1) 徒手捕捉法：徒手捕捉具有簡單、省錢等優點，但需要較多人力，對於不會躲藏在遮蔽物的種類或處於生活史某些階段的個體無法收集到資料，一般適用於陸棲的小型蛇類、蜥蜴及烏龜等。調查人員在可能出現爬行動物的微棲地內，以徒手翻找環境中的遮蔽物(石頭、木頭、樹皮、廢輪胎、廢傢俱等)，並輔助手電筒、耙子等工具檢視洞穴或腐葉泥土，記錄看到與捕捉到的爬行類動物後，再將遮蔽物恢復原狀並放走動物。針對日行性蜥蜴與蛇類，可在最活躍的時間(早上十點前後)進行調查，通常可直接以肉眼觀察到或用手捕捉；夜行性種類應利用手電筒於夜間進行調查。
- (2) 陷阱捕捉法：對陸棲的爬行動物最常用掉落式陷阱 (pitfall trap)，常和圍網法(drift fence)共同使用，讓動物沿著調查員設的圍網(30~40公分高)行走，而落入預先設置的陷阱。選定不同的棲地環境，以塑膠筒埋在地面，開口與地面平齊，陷阱上方設置塑膠板等遮蔽物以防日曬雨淋，或

防止動物逃跑的網子、蓋子，陷阱放置地點除了圍網的盡頭外，還可放置於牆邊、石頭、堤防邊等處。對於水棲爬蟲類可以使用蝦籠，置入適當的誘餌，設置於池塘或溪溝的草叢內，以捕捉爬蟲類。

調查所得之物種，記錄其種類及大小長度及棲地環境等資料，於拍照後原地釋回。

#### 4. 兩生類生態調查

兩生類因幼體需在水中發育及成體體表需濕潤以協助進行呼吸作用之特性，多出現於水域環境及周邊地區，因此，調查樣區的選擇以園區內外的水塘及溪溝周邊地區為主。調查方法包括

- (1) 穿越線法：沿溪溝及水塘周邊行進，以肉眼目視出現於穿越線周邊的兩生類物種，配合徒手捕捉及鳴聲辨識，鑑別沿途聽見的蛙鳴聲，記錄出現的物種與數量及棲地環境。調查之物種在拍照後原地釋回。
- (2) 錄音法：選定溪溝與水塘附近較少干擾之位置，設置錄音設備，錄製環境中的聲音，設置時間至少24小時。帶回研究室中，由研究人員聽取錄音成果並辨識兩生類物種及其相對數量。蛙類的鳴唱聲可參考網路與相關蛙鳴聲之影音出版品。

#### 5. 蝴蝶生態調查

蝴蝶類是昆蟲類群中最適於用在陸域環境監測的生物之一。台灣的四百多種蝶類，不論是其形態與生態等均有相當充足的研究與調查資料。因此在本計畫中，採用蝶類的調查作為監測陸域生態棲地變動的無脊椎動物類群。

蝶類的調查方法包括：

- (1) 穿越線調查法：依環境棲地之不同，選擇適當之穿越線，穿越線長度至少要100公尺以上。調查者以時速1km的速度前進，記下出現在道路兩側2.5公尺內、距地面5公尺以下、在觀察者前方5公尺內的蝴蝶種類與數量。調查時若雲量多於50%或風速高於每小時25公里就停止調查。調查時可利用望遠鏡

及捕蟲網來增加辨識準確度。調查同時記錄蝶類出現的地點及取食之蜜源植物，也調查周邊食草植物上之蝶類幼生期狀態。此法的調查路線、速度、範圍一致，因此可以進行不同樣區蝴蝶種類相、豐度的比較。不同植被類型所獲得的結果，可分析不同植被與出現蝴蝶種類、數量的相關性。明確定義的各項變因便於統計分析的計算，有利於長期監測。

- (2) 直接計數法：直接計數法多用於樣區的初次調查，以了解當地的蝴蝶種類與數量。此法的優點是調查時僅考量氣象因素，方法簡單且花費費用少，調查者可主動尋找良好的觀察點，如：蝴蝶繁殖地點、蝴蝶的棲息地(蝴蝶谷)，以增加記錄到稀有蝶種的機會，而且此法可立即反應物種數量上的週期性變化，適用於稀有蝴蝶的數量監測。調查區域中可適用於花叢或是潮濕地表或是特定蝶類的食草環境。

## (二)、植物生態調查

本調查之目的在了解客家文化園區範圍內及其周遭可能影響區內的植物資源、生態特性及重要性。植物生態調查分為陸地植物及水生植物，陸地植物包含維管束植物，水生植物則以維管束植物與大型藻類為主；調查項目包含植物種類、稀特有植種、植被類型及分布、植被及種類組成、歧異度等。調查時除文獻收集外，需配合現場採樣。

### 1. 調查方法

由於本區陸域環境多屬平原農地與草地，調查時採用穿越線調查法。在不同的環境，如農地，草地，灌叢，林地等，選定適當之穿越線。調查時沿穿越線行走，紀錄兩側1公尺範圍內出現之植物物種與數量及其物候狀況(幼芽、花苞、開花、結果等)。

本地區水域環境包含靜水性的池塘及流水性的溪溝等環境。因此水生植物的調查範圍即包含所有的水塘及溪溝。調查時沿著水域周邊行進，紀錄所觀察之物種種類及其物候。

除野外調查工作外，也需收集調查區域近年來之相關文獻，配合現場採集工作，進行全區之植物物種調查，包含原生、歸化及栽植之種類，並參照 Flora of Taiwan (1978, 1993, 1994, 1996 & 1998)、相關植物圖鑑或標本館資料，逐一鑑定核對，以確定種類無誤。

2. 調查之地點及路線需以衛星定位儀標定並於地圖上標示出來。野外調查頻度為每季至少一次，計劃期間至少進行三次調查。

### (三)、水域生態調查

客家文化園區與周邊環境內的水域生態系主要為區內之水塘及區內與區外之溪溝。水域生態中的水生植物調查已於植物調查工作之敘述，不在此處重複說明。以下針對水域動物之調查對象與方法說明：

#### 1. 魚類調查

魚類調查主要包括垂釣法、網捕法、誘捕法與電魚法等四種台灣較具代表性與較常被使用之採集法，唯電魚法須向農委會申請且於園區中執行較易產生爭議故而排除。各調查法施行的區域均選擇適當的位置為之，同時考量水域周遭環境的差異性與水體本身的差異性來訂定樣點的區位與數量。以下就前三種方法說明之。

- (1) 垂釣法：垂釣法乃是利用釣竿、釣線及釣鉤等組合而成的釣具，再輔以誘餌，以捕獲魚類。垂釣法受棲地的限制較少，在溪溝等急水區與水塘之靜水區均可使用，同時，也針對不同魚種而進行採集，但使用之釣具、釣法及飼料則可能有所不同。
- (2) 網捕法：本調查採用之網捕法為使用人力操縱網具以捕獲魚類的方法，包括小型拖曳網，排網及手拋網(圖4)等工具。
- (3) 誘捕法：在水塘或溪溝的周邊，以置入餌料之蝦籠或魚籠(圖5)，誘引魚類進入。籠具施放的時間至少為24小時，同時每日均檢查籠內誘捕成果及補充餌料。



以各方法採獲之魚類均辨識其種類、測量體長與體重，拍照後原地釋回。

## 2. 蝦蟹類調查

蝦蟹類出現於水塘與溪溝中，調查之方法包括：

- (1)撈捕法：以撈網魚水塘或溪溝沿岸的草叢或石縫中，撈取藏匿於其中的蝦蟹類。
- (2)誘捕法：調查方法與魚類調查使用之誘捕法相同，可同時並行調查工作。
- (3)徒手法：部分陸蟹居住於水域周邊軟質底質處，因此可沿水塘或溪溝兩側搜尋其洞穴或於夜間時於水域旁以手電筒照射並捕捉出現的蝦蟹類。

以各方法採獲之蝦蟹類均辨識其種類、測量體長與體重，拍照後原地釋回。

## 3. 蜻蜓類

蜻蜓的幼蟲是水域中主要的捕食性底棲無脊椎動物，成蟲則是陸域中重要的昆蟲捕食者，在生態系中有重要的指標意義。蜻蜓類的成蟲調查，主要採穿越線調查法。在水塘與溪溝周邊，以緩慢步行方式，以捕蟲網採集所見之蜻蜓成蟲，紀錄其種類、數量與出現地點。

蜻蜓的幼蟲(水蠶)的調查方法與水棲昆蟲調查方式相同，一併於後續討論。為水蠶幼蟲之鑑定上有困難，因此會採集幼蟲活體並帶回實驗室中飼養，待其羽化後確認其物種。

## 4. 水棲無脊椎動物(包含水生昆蟲與螺貝類)

水棲無脊椎動物調查依水流環境採用不同的調查方式，分述如下：

- (1)靜止水域：以D-型水網於水塘或是溪流靜水區處撈取底泥，若需採集水塘中央底泥之底棲動物，則可採用幫能採泥器(Ponar grab)採取底泥。採獲之底泥置於白色水盤中，以鑷子挑取其中之水棲無脊椎動物及螺貝類，並置入75%之乙醇中，帶回實驗室進行分類鑑定。
- (2)流動水域：流動水域採用蘇伯式水網進行底棲無脊椎動物採集。採獲之樣本置入75%之乙醇中帶回實驗室分類鑑定。

進行水域生態系統調查時，同時對採樣點進行水質檢測，檢測項目包括水深、水流速及水溫等物理因子以及水體之pH值、溶氧量、導電度及濁度等化學因素，以了解各樣點水域環境之特色，以便未來分析水域生物組成及其特性時之參考。

各類動植物調查成果，除列出物種明路與分部外，也將透過Pielou's均勻度指數，Simpson指數及Shannon指數等統計方法，分析各樣區的物種多樣性。各類指數之計算依據參考Magurran(2004)。

#### **(四)、工作期程**

陸域及水域生態調查依環保署相關作業規範之規定，每季至少進行一次，每次工作時間為四天三夜。預定執行野外調查工作時間為六月初，八月中及十一月初，此外會視動物類群的狀況再加入一次至二次的調查，以更完整的呈現本地區的動物與植物生態特色。

### **四、調查成果**

工作團隊於整體工作期間共進行四次的現場調查工作，102年六月底完成第一次調查工作，計40人天次，102年八月底完成第二次調查，計36人天次，102年九月底完成第三次調查工作，計56人天次，102年十一月底完成第四次調查，計56人天次，合計總體調查工作努力量為188人天次。調查範圍包括六堆客家文化園區內與區外半徑一公里之周邊環境。

#### **(一)環境概述**

園區與周邊地區在行政區域上隸屬於屏東縣內埔鄉與麟洛鄉。區域範圍內的地形平整，屬屏東平原地形，海拔高度在30~35公尺間，平均坡度為1.02度，土壤類型為水汙頭砂質壤土。整體氣候狀況如下，月均溫以1月最低，為19°C，7月最高，為29°C。月平均降雨量則以11月的12mm最低，以8月的572mm最高。相對濕度各月均在75%以上(資料來源為國土資訊自然環境基本資料庫分組)。

調查樣區環境特色說明：園區內除建物、步道與水池外，環境包括人工植栽，草地與造林地。園區外之環境除道路，建物外，主要為農業用地，草地與人工造林地，各類環境分布依內政部國土利用調查成果轉載如圖5，分區圖中綠色色系為農作物與造林地，藍色為水域，而其餘顏色為人工建構物，依圖示可知，本區域應無任何然林相存在。園區周邊之農作物主要包括水稻，地瓜，芋頭等糧食作物，以及水果類的芒果，鳳梨，火龍果，木瓜，香蕉，蓮霧，可可椰子，蜜棗，諾麗果，檸檬，金桔，及荔枝。另外的經濟作物包括檳榔與菸草，其中檳榔與鳳梨的種植面積是所有作物中最大的，共約佔30%左右，其次是水稻。另有部分綠地為平地造林區或苗圃，主要的造林植物包括黃連木，欖仁，阿勃勒，水黃皮，印度紫檀，桃花心木，白雞油與臺灣欒樹。造林位置為縣道與國道兩側之空地及園區週邊及麟洛濕地公園及國道下水生植物池周邊區域為主。

## (二)生態調查結果

整合三季各類群生物的調查資料成果，分述如下：

1. 哺乳動物：以捕鼠籠為陷阱，以地瓜與花生醬為主要誘餌，在園區內外設置鼠籠。園區內設置位置如圖 6，園區外的設置位置如圖 7。三季的調查結果，在園區內的哺乳動物有 2 目 3 種，分別為啮齒目鼠科的田鼯鼠(*Mus caroli*，圖 8a)、鬼鼠(*Bandicota indica*)與食蟲目尖鼠科的臭鼩(*Suncus murinus*，圖 8b)。其中鬼鼠僅於八月份目擊及但未捕獲，而田鼯鼠則僅於第一季的調查時有捕獲(3 隻)，第二季的鼠籠內只捕獲臭鼩，第二季設置的 24 個鼠籠中，有 10 個籠子捕獲，捕獲率達 41.6%，顯示臭鼩在園區內的數量相當多且生活良好。

園區外的調查樣區設置四個主要的區域(圖 7)，分別為園區外北側，園區外南側與園區外西側與園區外北側，每一區域均設置 20 個鼠籠。調查結果 80 個鼠籠共捕獲 21 隻鼠類，且全為臭鼩。除臭鼩外，捕鼠籠中尚出現多線南蜥、非洲大蝸牛甚至是眼鏡蛇等非目標物種，且本地區蟻類極多，幾乎每個籠中的餌料都會被蟻類所污染，此現象是否會影響鼠類的調查結果，目前

資料無法判斷。分析 21 個捕獲臭鼩的鼠籠其所設置的地區，捕獲率最高的區域是北區的 8 隻最多，其次是南區的 7 隻，而東區與西區則各有 3 隻。而以臭鼩出現的環境分析(圖 9)可知臭鼩最多的區域是果園，有 6 隻，其次是路邊草叢的 4 隻，而單純的草叢，樹林內與墓地都只捕獲 1 隻臭鼩。

除鼠籠捕獲的動物外，調查期間也於區域內的道路上發現遭路殺(roadkill)的鬼鼠，共計 3 隻次，顯示區域外仍有不少鬼鼠存在，但未於捕鼠籠中捕獲。

另於園區內目擊到松鼠科的赤腹松鼠(*Callosciurus erythraeus*)與翼手目蝙蝠科的東亞家蝠(*Pipistrellus abramus*)，訪談員工得知有蝙蝠會棲息於景觀池旁之竹涼亭內，但調查期間未發現此現象，因此尚無法得知該蝙蝠確實的物種與數量。東亞家蝠亦出現在園區外的住家附近。

透過訪談的方式調查園區周邊哺乳動物可知，除上述鼠類與赤腹松鼠及蝙蝠外，園區外有白鼻心出現於果園及溼地公園附近，為調查期間並未目擊，推測可能是人工飼養或寵物逃逸至區域內。

2. 鳥類：鳥類調查以穿越線調查為主。園區內沿著步道行進，園區外則沿主要馬路前進，記錄出現的鳥類，除目擊外，也包能辨識的鳥鳴聲。園區內外共記錄鳥類 29 科 52 種(表 1)，包括人工飼養之雁鴨科 5 種。園區內除雁鴨類外，共記錄 28 科 42 種的鳥類，其中 29 種為留鳥，9 種為候鳥，4 種為引入種。42 種鳥類中，有 2 種二級保育類，分別為黑鳶與鳳頭蒼鷹，三級保育類有 1 種，為紅尾伯勞。特有亞種有 7 種，第一季調查時未記錄到翠鳥，第二季時出現在景觀池旁的枝條上。第三季調查時，再增加二種冬候鳥，分別是灰鵲鴿與黃尾鴿，都是普遍出現於平原地區的物種。4 種引入種在園區內的數量均相當普遍而易見，特別是灰頭棕鳥，在園區的喬木上常成群活動，顯示其族群相當穩定。

園區內的水域環境除飼養的雁鴨類外，常可見紅冠水雞、白腹秧雞及小鴨鵝等出沒，第二季調查時也出現小環頸鴿，高蹺鴿與磯鴿等涉禽在水池附

近或溝渠旁活動，而在溝渠水塘等水域附近活動的還有赤腰燕與洋燕等。

園區外的鳥類共記錄有 21 科 23 種，除二級保育的台灣畫眉以及鷺科的黃小鷺，栗小鷺及小白鷺這四種以外，其餘的都可在園區內見到。這四種都在麟洛溼地公園附近出現，可能是此區水域的周邊有較密集的植物生長，除能讓他們隱匿蹤跡外，較淺的水域也較適合他們的覓食與活動。

整體來看，六堆園區內的鳥類物種較園區外來的多，園區外的環境多為農田、造林地與人工環境，植被單調且少大樹，因此鳥種較單調，除溼地的環境較特別有區內沒有的物種外，多數區內出現但區外沒有紀錄的物種，如鳩鴿類或是小啄木與極北柳鶯等，都較喜愛混雜的環境或是多樣的樹木。第二季後調查到猛禽類的黑鳶與鳳頭蒼鷹，其中黑鳶於園區內外都有分布，鳳頭蒼鷹則只在區內出現，但鴟鵂科的貓頭鷹類雖過往曾有記錄但尚未發現。

比較園區內與園區外隻鳥類多樣性之指數，Pielou's 均勻度指數園區內為 0.871，園區外為 0.881，顯示二區都沒有特別優勢的物種且各種類數量差異不大。多樣性指數之 Simpson's 指數園區內為 0.047，區外為 0.091，Shannon 指數園區內為 1.48，園區外為 1.31，顯示園區內的鳥類多樣性要略高於園區外。

3. 兩生類與爬蟲類：兩生類與爬蟲類的調查均以穿越線配合目視搜尋法進行，調查區域配合水域動物調查進行。綜合三季的調查成果，園區內外共紀錄兩棲類與爬蟲類共 11 科 15 種(表 2)。其中兩生類有 3 科 3 種，亞洲錦蛙為外來種。爬蟲類有 8 科 12 種，其中多線南蜥與紅耳龜為外來種。

園區內的爬蟲類共記錄 7 科 8 種，蛇類有 2 種，分別是盲蛇與南蛇，雖訪談園區人員有提到其他蛇類，但調查時未發現。蜥蜴類有 4 種，其中斯文豪氏攀蜥僅於第一季調查時有記錄，第二季時未曾再發現。外來種多線南蜥於園區內數量多，有時也會被鼠籠所捕捉，疣尾蝎虎多在夜間活動，常出現在區內建築物或路燈的燈光下。龜鱉類有 2 種，各水域都有這 2 種龜類的活動蹤跡，但夏季時斑龜主要出現在景觀池中，特別是天鵝景觀池的浮台上。

外來種紅耳龜的棲地更大些，夏季也能在生態淨化池中存活。比較淨化池與景觀池的爬蟲類物種，景觀池有蛇類與長尾南蜥的出現，淨化池周邊則無，顯示景觀池周邊的環境較適合爬蟲類棲息活動。

園區外的爬蟲類共紀錄 7 科 8 種，包括蛇類 4 種，有毒的兩傘節及眼鏡蛇只在園區外出現，其中眼鏡蛇出現於鼠籠中，不知是否為追尋鼠類而誤入鼠籠；無毒的蛇類有花浪蛇與臭青公。多線南蜥在園區外極普遍，在路邊，空地或常可見，有時也出現在鼠籠內，而疣尾蝎虎於夜間大量出現在溼地公園的路燈下。龜鱉類有 2 種，溼地公園的草叢中有紅耳龜出現，信義路的馬路上中則記錄到被路殺的斑龜

園區內的兩生類有 3 科 3 種，主要出現於水池附近的溝渠中，本土種貢德氏蛙數量較多，出現在景觀池與淨化池中，叫聲明亮也易發現，澤蛙出現在景觀池旁的水溝中。外來種亞洲錦蛙於水池及停車場的水溝內出現，只記錄到幼生期。園區外的兩生類同樣也是 3 種，其中信義路旁的水溝這 3 種蛙類都有分布，而榮華國小旁的水溝有澤蛙與亞洲錦蛙，比較奇特的是溼地公園內目前尚未調查到任何兩生類出現，相對於其他類群生物在此區的多樣，此點似乎較不尋常，有待探討釐清其原因。

以多樣性指數分析兩棲爬蟲類的五個調查樣區，因部分蛙類鳴唱及蝌蚪幼體都只以 1 隻來計算，因此指數會有較明顯的偏差。在均勻度指數上，信義路最高為 0.909，其次是園區內的景觀池，為 0.7527，最低的是溼地公園的 0.5544。均勻度指數顯示兩爬類在各區沒有優勢種存在。多樣性指數中夏農指數(Shannon index)以景觀池最高，為 0.753，其次是信義路區域的 0.722，淨化池以 0.546 居中，最低的是濕地公園的 0.387。以多樣性指數來看，景觀池的兩棲爬蟲類的生物歧異度是最高的。

4. 昆蟲(蝶類與蜻蜓)：昆蟲調查是採用穿越線掃網方式調查，調查的類群包括蝶類與蜻蜓，園區內的調查區域如圖 10，園區外的調查區域如圖 11。調查所

得之物種明路與其分佈狀況詳列於表 3。各類群調查結果分述如下：

- (1) 蝶類：年度調查共記錄蝶類 5 科 51 種，其中園區內的蝶類有 5 科 45 種，包括粉蝶科 7 種，鳳蝶科 11 種，蛺蝶科 14 種，灰蝶科 9 種及弄蝶科 4 種，均為低海拔平原與林緣區常見的物種。若以調查的各穿越線來看(圖 12)，園區內的蝶類多樣性以竹涼亭線(大景觀池臨生態池間穿越線)的物種數最多，有 5 科 26 種，其次是大水池平台區穿越線，有 5 科 24 種，物種數最少的是大池後方的草原步道，只有 3 種。草原步道整個區域主要是開闊的草坡，不如其他穿越線有各類花草做為蜜源與休憩區，較不適合蝶類生存與活動。數量次少的是停車場區，小水池後方步道與水池間步道，都只有 6 種蝶類，這些區域或是人工環境或是植被單調無蜜源植物，因此出現的蝶類較少。

園區外的蝶類總共記錄到 5 科 26 種，其中粉蝶科有 6 種，鳳蝶科有 5 種，蛺蝶科有 7 種，灰蝶科有 6 種，另有 2 種弄蝶。若以三條主要穿越線來看，以麟洛濕地公園的 5 科 18 種最多，其次是榮華國小/巷穿越線穿越線的 5 科 16 種，農場巷穿越線則只有 3 科 8 種。

比較園區內外蝶類物種與數量上的差異，園區內因有大量花卉植栽及多樣化的植物，適合蝶類生存，因此不論種類與數量均較周邊地區為多，特別是鳳蝶科與蛺蝶科這 2 群蝶類。而園區周邊地區因植物相較單調且多造林地，而使蝶類物種與數量均較少，麟洛濕地公園區域因有綠美化植栽，植物多樣性較高，因此蝶類物種數是園區外最多的地區，而榮華國小地區因校園內有進行蝶類復育與植栽而能吸引不少蝶類前來此處。

- (2) 蜻蜓類：園區內共調查有蜻蛉目 3 科 11 種，其中蜻蜓科有 7 種，樸蟪科有 1 種，細蟪科有 3 種。以穿越線來看，以大水池平台穿越線的 3 科 6 種最多，其次是大池往小池步道穿越線的 1 科 5 種，大池後方步道，傘架區停車場步道以及小池後方步道這三條穿越線因離水域環境較遠，均沒有

調查到蜻蜓類的出現。

園區外蜻蜓類共計 3 科 11 種，其中蜻蜓科有 6 種，樸蟪科有 1 種，細蟪科有 4 種。以穿越線來看，以麟洛濕地公園穿越線最多，有 3 科 9 種，是園區內與園區外整個地區中蜻蜓物種數最多的地區，顯示這個溼地公園的環境極適合蜻蜓類的生存。另二條穿越線，榮華國小與農場巷都有 2 科 6 種的蜻蜓。

以多樣性指數分析蜻蜓與蝶類的四個調查樣區差異性，均勻度指數最高為農場巷地 0.9738，其次是園區內的 0.9550，再次為溼地公園的 0.9505，最低的是榮華國小 0.100，顯示榮華國小地區的蝶類與蜻蜓類各物種間的數量變化較大。辛普森指數以農場巷最高，為 0.059，區內與榮華國小為 0.026，濕地公園則為 0.024，差異不大。夏農指數以園區內的 1.608 最高，農場巷地 1.352 最低，榮華國小與濕地公園都在 1.35 左右。顯示園區內的蝶類與蜻蜓多樣性要高於其他地區，而溼地公園因有較大面積水域因此多樣性略低於園區內

5. 水生動物：水生動物調查的樣點均以水池，水塘或溝渠為對象，園區內包括景觀池，天鵝池與淨化池三個水域以及水域間的溝渠，調查樣點位置見圖 13。園區外的調查樣點包括麟洛濕地公園，屏東糖廠外水溝以及芝林漁場(榮華國小)旁水溝，園區口國道下公園，信義路 10.5K 水溝等地區，調查樣點位置請見圖 14。(調查結果列於表 4。園區內外各調查樣點調查之水生動物所屬之目，科與物種數比較見圖 15。

- (1) 魚類：園區內的魚類物種數共計 4 目 6 科 10 種，各樣區物種數以景觀池的 6 科 10 種最多，也就是園區內所有的魚種在景觀池中都有分布，但 10 種魚類中只有奇力魚 1 種是原生種，其餘 9 種都是外來種。淨化池內只有線鱧這一種外來種魚類出現，田園餐廳旁的小水池中則有 3 科 3 種魚類出現，但都為外來種。



園區外的 7 個樣區共記錄魚類 5 目 9 科 14 種，佑青醫院水溝區因沒有任何動物出現，故不列入表與圖中。魚類物種數最多的是芝林漁場水溝的 6 科 8 種，其次是溼地公園的 6 科 7 種。溼地公園內保有 2 種原生種魚類，分別是極樂吻蝦虎和土鯽魚，區外其餘的 12 種魚類均為外來種。究其原因可能與芝林漁場是觀賞魚的養殖場有關，漁場的水池可透過溝渠與外界相通，若未能嚴格控管這些外來種的流出，未來問題可能更嚴重。

- (2) 蝦類：整個地區調查的結果只記錄到蝦類 2 科 2 種，分別是原生種的日本沼蝦與外來種的紅螯螯蝦。日本沼蝦出現於園區內的景觀池以及區外的溼地公園和芝林漁場水溝，顯示這三個地區的水質與棲地環境尚可。外來種紅螯螯蝦出現在芝林漁場水溝中，可能是來自於人為棄養的水族生物或是自魚場內流出。
- (3) 軟體動物：整個區域調查的結果共記錄軟體動物 2 目 4 科 5 種。除福壽螺為外來種外，其餘 4 種均為原生種。軟體動物在整個區域的分布不普遍，園區內的景觀池是物種數最多的地區，5 種軟體動物都可在此見到。園區外芝林漁場區是軟體動物物種數第二高的地區，除台灣蜆外，其餘四種在此都有分布。此外，民族路糖廠水溝中則有時田螺的分布。其餘樣區則沒有軟體動物的分布。福壽螺與石田螺在三個調查樣區中出現，細紋蜷與網蜷於景觀池與芝林漁場二個樣區，而台灣蜆只出現在園區內二個景觀池間的溝渠內。
- (4) 水生昆蟲：水生昆蟲共記錄 2 目 6 科 8 種，包括半翅目 4 科 6 種，蜻蛉目 2 科 2 種。園區內的水生昆蟲有 2 目 4 科 4 種，景觀池的物種較多樣，以 2 種半翅目及 1 種蜻蛉目，淨化池則只有 2 種半翅目出現，沒有蜻蛉目。園區外的水生昆蟲出現在三個調查樣區中，共計 2 目 6 科 7 種。其中以園區口國道下公園水池中的多樣性高，有 4 種半翅目及 2 種蜻蛉目，其次是麟洛濕地公園的 3 種半翅目及 2 種蜻蛉目。芝林漁場水溝則有 2 種蜻蛉目

出現。

區內與區外魚類，蝦類，螺貝類與昆蟲之物種數比較繪於圖 16。

比較園區內與園區外的水生動物多樣性，均勻度指數以溼地公園的 0.9434 最高，芝林漁場地 0.9325 次之，園區景觀池 0.9221 再次之，最低的是國道下水溝之 0.9139，其他樣區因都只有一種水生動物紀錄，因此不列入多樣性比較中。辛普森指數以國道下地 0.178 最高，芝林漁場 0.094 次之，施地公園 0.086 最低。夏農指數以景觀池地 1.084 最高，溼地公園的 1.051 次之，最低的是國道下公園的 0.639。各類指數顯示這些樣區內的物種沒有明顯的優勢種，而物種多樣性最高的應為園區內景觀池。但以水生動物物種來看，則明顯原生種的種類與數量遠低於外來種，顯示此區水域棲地多被外來種所佔據，原生物種幾無生存空間。

6. 植物：園區內共進行 9 條穿越線的調查，調查樣區位置繪於圖 17。園區內共記錄維管束植物 70 科 188 種(表 5)，其中雙子葉植物有 52 科 149 種，單子葉植物 13 科 30 種，蕨類植物 5 科 9 種，沒有裸子植物。各樣區植物科數與物種數比較參見圖 18。各樣區的物種數以九香柏公池最多，有 133 種雙子葉植物與 31 種單子葉植物，其次是淨化池區，有雙子葉植物 80 種，單子葉植物 31 種，再次之的是水頭廣場田園區，有 56 種雙子葉與 21 種單子葉植物。最少的是建地樣區，只有雙子葉植物 26 種與 11 種單子葉植物。9 種蕨類植物則以竹涼亭區的 8 種最多，其次是橋區，有 5 種，景觀池區有 3 種，而草原區則沒有蕨類植物出現。

園區外植物調查目前共完成 9 個樣區的調查，樣區位置繪於圖 19。全區域共記錄維管束植物 63 科 206 種，其中雙子葉植物有 45 科 150 種，單子葉植物有 13 科 48 種，蕨類植物 5 科 7 種(表 6)。各樣區植物科數與物種數比較參見圖 20。9 個樣區中，以麟洛溼地公園樣區的植物種類最多，包括 35 科 92 種雙子葉植物，9 科 37 種單子葉植物及 4 科 6 種蕨類植物；其次是樣區 1，

有 67 種雙子葉植物，19 種單子葉植物，但沒有蕨類植物。植物種類最少的是樣區 3，只有 34 種雙子葉植物及 5 種單子葉植物。蕨類植物只出現在 3 個樣區，除溼地公園的 6 種外，另外樣區 5 與樣區 8 也各有 3 種蕨類植物出現。

園區內與周邊環境中的水池，水溝與溼地中的水生植物(包含挺水性，漂浮性與沉水性等)也是調查的標的，雖已於表 5 及表 6 中臚列所有植物名錄與分布，未能更深入了解區域的水生植物類群，將上述二個表中的所有水生植物物種另行列於表 7 中，並列出其在園區內與園區外的分布狀況。總計水生植物有雙子葉植物 15 科 19 種，單子葉植物 9 科 18 種及蕨類植物 1 種。園區內記錄水生植物共 22 科 29 種，其中 14 種為雙子葉植物，沒有蕨類植物。園區外(麟洛濕地公園與國道下公園水生植物池)則記錄到 22 科 31 種，其中雙子葉植物 14 種，單子葉植物 16 種及 1 種蕨類植物。整體來看，園區外的水生植物要多於園區內，歸因於溼地公園與水生植物池二個地區在建造時種植大量的水生植物為綠美化或刻意引入栽種，因此才有這些水生植物存在。

園區在建設時，及依計畫種植許多綠美化的園藝植物，這些園藝美化植物名錄列於表 7 供參考之用，其中包括裸子植物 1 種，雙子葉植物 55 科 155 種及單子葉植物 19 科 116 種及蕨類植物 9 科 11 種。

園區外麟洛濕地公園於建設時也種植許多園藝或稀有植物，依據公園內設立的解說牌，共整理出 21 科 29 種植物(表 8)，但其中有 8 種植物在現場已無蹤跡。

7. 水質資料：在調查水生動物的同時，於各樣區內進行水質調查，調查項目包括水質之酸鹼度(pH 值)，水溶氧量(D.O.，以百分比表示)，水導電度(以 ms 表示)及當時的水溫(°C)。調查結果統計繪圖請參見圖 21 至圖 24。各樣區水質之酸鹼度都在中性區間，最高為淨化池的 8.307，最低的是佑青醫院的水溝為 6.242。溶氧量則以國道下公園水生植物池的 11.3%，其次是麟洛濕地公園的 10.368%最高，以佑青醫院的 2.76 最低。導電度以佑青醫院及信義路 10.5K

的 1.75ms 最高，最低的是園區內景觀池的 0.773ms。水溫因受測量當時的天候狀況影響，變化極大，因此較不具代表性，第一季與第二季調查時的氣溫都相當高，第三季調查時則氣溫較低，與前二季差異在 10°C 以上。因此水溫除園區內田園餐及國道下公園水池因只有第三季的溫度資料，因此水溫低至 23.9°C 與 24.27°C 外，其餘樣區差異不大。

比較淨化池與放流口下方水溝之化學需氧量(COD)，淨化池區 COD 平均值為 217.435mg/L，放流口為 139.104mg/L，顯示淨化池的水質淨化功能發揮正常，能降低汙水中的有機物含量。

## 五、討論與建議

透過本計畫對於六堆客家文化園區內與周遭地區的生態調查成果，可以知道在這個高度農業化的屏東平原地區，六堆園區內的生物與環境都維持在一個相對優良的狀況，對當地的野生動物來說，園區內如同庇護中心，能讓這些動物有適當的休養生息空間。雖然周邊的哺乳動物不多，但對赤腹松鼠而言，園區的多樣性植物就是它們最佳的生存空間。而棲息於築涼亭內的蝙蝠，雖然調查期間沒有機會見到，但希望園區工作人員未來若再次發現其蹤跡時，能與蝙蝠學會聯繫，以了解其種類與生態特性，作為規劃棲地與生存空間之參考。此外園區內外的鼠類及臭鼩類數量眾多，對周遭的農作物有一定的影響，區外目前已因施用農藥或滅鼠藥造成黑鳶等猛禽的意外死亡的現象，區內應儘量避免使用這類的藥物。

民眾普遍對毒蛇有較強烈的排斥感，園區外出現的眼鏡蛇與雨傘節等在區內應該也有機會出現，未來若在區內發現蛇類，捕捉後在狀況許可下，或可作為環境與生命教育的媒介，教導民眾正確認識蛇的知識以及生態系統中食物鏈的重要性。

園區內因此綠美化植栽與花卉，因此吸引許多蝶類，成為周遭地區重要的蝶類生存空間，未來在經費與人力許可的情況下，可適度的增加一些蝶類喜好的蜜源植物及幼蟲的食草植物，並規畫賞蝶步道與解說牌示，增添園區的觀光及環境

教育資源。

園區內與周邊環境的水域中，水生動物的種類不少，但多為外來種。如何經營管理景觀池與淨化池中的水生動物是一大考驗。但台灣蜆的生存棲地則應強化管理，維持其族群數量與棲地的完整性。

園區內與區外的麟洛濕地公園及大門口國道下的水生植物池等地區，都有相當豐富的植被，也吸引許多動物在這幾個區域棲息，是本地區重要的動植物的棲地，除園區內有適度的經營管理外，區外兩處溼地環境並未有良好的管理，相當可惜，園區是否與相關單位討論，將這二處濕地的環境維護與管理交由客家文化來操作，以保持環境的穩定與生物的棲息空間？

## 六、主要參考資料

方力行、韓僑權、陳義雄，1995，台灣溪流中珍貴稀有的原住民，國立海洋生物博物館籌備處

方偉宏，2010，台灣鳥類全圖鑑，貓頭鷹出版社

內政部，2013，國土測繪圖資網路地圖服務，<http://maps.nlsc.gov.tw/>

向高世，李鵬翔與楊懿如，2009，台灣兩棲爬行類圖鑑，貓頭鷹出版社

呂光洋等，1999，台灣兩棲爬行動物圖鑑，中華民國自然生態保育協會

汪靜明，1990，河川魚類棲地生態調查之基本原則與技術，森林溪流淡水魚保育訓練班論文集，行政院農業委員會

汪良仲，2000，台灣的蜻蜓，人人出版社

李松柏，2007，台灣水生植物圖鑑，晨星出版社

杜銘章，2013，蛇類大驚奇：55個驚奇主題&55種臺灣蛇類圖鑑，遠流出版社

林文宏，2006，猛禽觀察圖鑑，遠流出版社

林春吉，2011，台灣淡水魚蝦生態大圖鑑(上)(下)，遠見出版社

林春吉，2000，台灣水生植物 1，2，田野影像出版

林曜松、梁世雄，1996，台灣野生動物資源調查：淡水魚資源調查手冊，行政院  
農業委員會

祈偉廉，2008，台灣哺乳動物，遠見天下

邵廣昭、陳靜怡，2003，台灣七百多種常見魚類圖鑑，遠流出版社

周銘泰、高瑞卿，2011，台灣淡水及河口魚類圖鑑，晨星出版社

徐琦峰，2013，台灣蝴蝶圖鑑(上)(中)(下)，晨星出版社

章錦瑜，2004，景觀植物彩色圖鑑(一)(二)，淑馨出版社

陳俊雄、高瑞卿，2008，台灣行道樹圖鑑，貓頭鷹出版社

陳義雄、方力行，1999，台灣淡水及河口魚類誌，國立海洋生物博物館籌備處

賴景陽，2007，台灣貝類圖鑑，貓頭鷹出版社

廖本興，2012，台灣野鳥圖鑑-陸鳥篇，晨星出版社

廖本興，2012，台灣野鳥圖鑑-水鳥篇，晨星出版社

陶天麟，2006，台灣淡水魚圖鑑，人人出版社

薛聰賢、楊宗愈，2010~2013，台灣景觀植物大圖鑑第一至四輯，薛宗賢出版

環保署，2013，動物生態評估技術規範，

<http://www.epa.gov.tw/ch/DocList.aspx?unit=8&clsone=540&clstwo=242&clsthree=0&busin=336&path=5513>

環保署，2013，植物生態評估技術規範，環保署

<http://www.epa.gov.tw/FileLink/FileHandler.ashx?file=15356>

Huang, T. C. 1993. Flora of Taiwan. 2nd edition. Volume 3. Editorial Committee of the  
Flora of Taiwan, Taiwan.

\_\_\_\_\_. 1996. Flora of Taiwan. 2nd edition. Volume 2. Editorial Committee of the Flora  
of Taiwan, Taiwan.

\_\_\_\_\_. 1998. Flora of Taiwan. 2nd edition. Volume 4. Editorial Committee of the Flora  
of Taiwan, Taiwan.

\_\_\_\_\_. 2000. Flora of Taiwan. 2nd edition. Volume 5. Editorial Committee of the Flora

of Taiwan, Taiwan.

Gregoire, T. G., H. T. Valentine. 2008. Sampling Strategies for Natural resources and the Environment. Chapman & Hall/CRC. USA.

Magurran, A. E. 2004. Measuring Biological Diversity. Blackwell Publishing. NY. USA.





圖 1、 園區內的調查範圍，各人工路徑均為穿越線之調查路線，水域及水岸為水域生物之調查區域

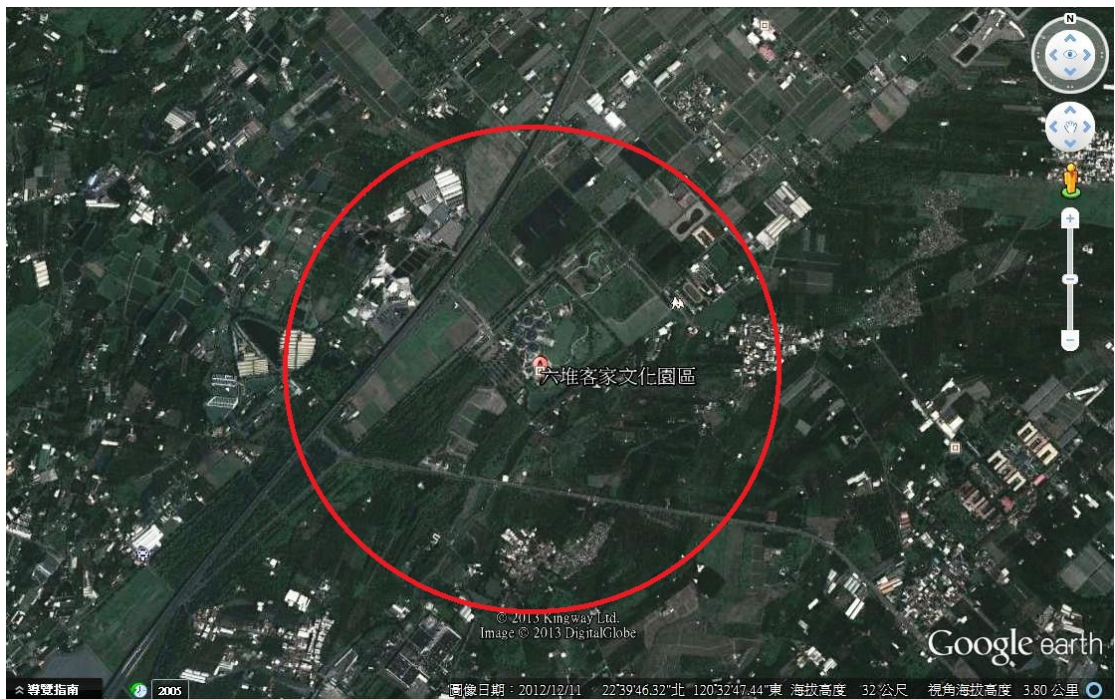


圖 2、 園區外的調查範圍，以園區為中心半徑 1 公里的周邊地區。穿越線以現有道路為主，水域環境包含溝渠與水塘及人工濕地等。





圖 3：以捕鼠籠誘捕鼠類



圖 4 以八卦網捕捉魚類



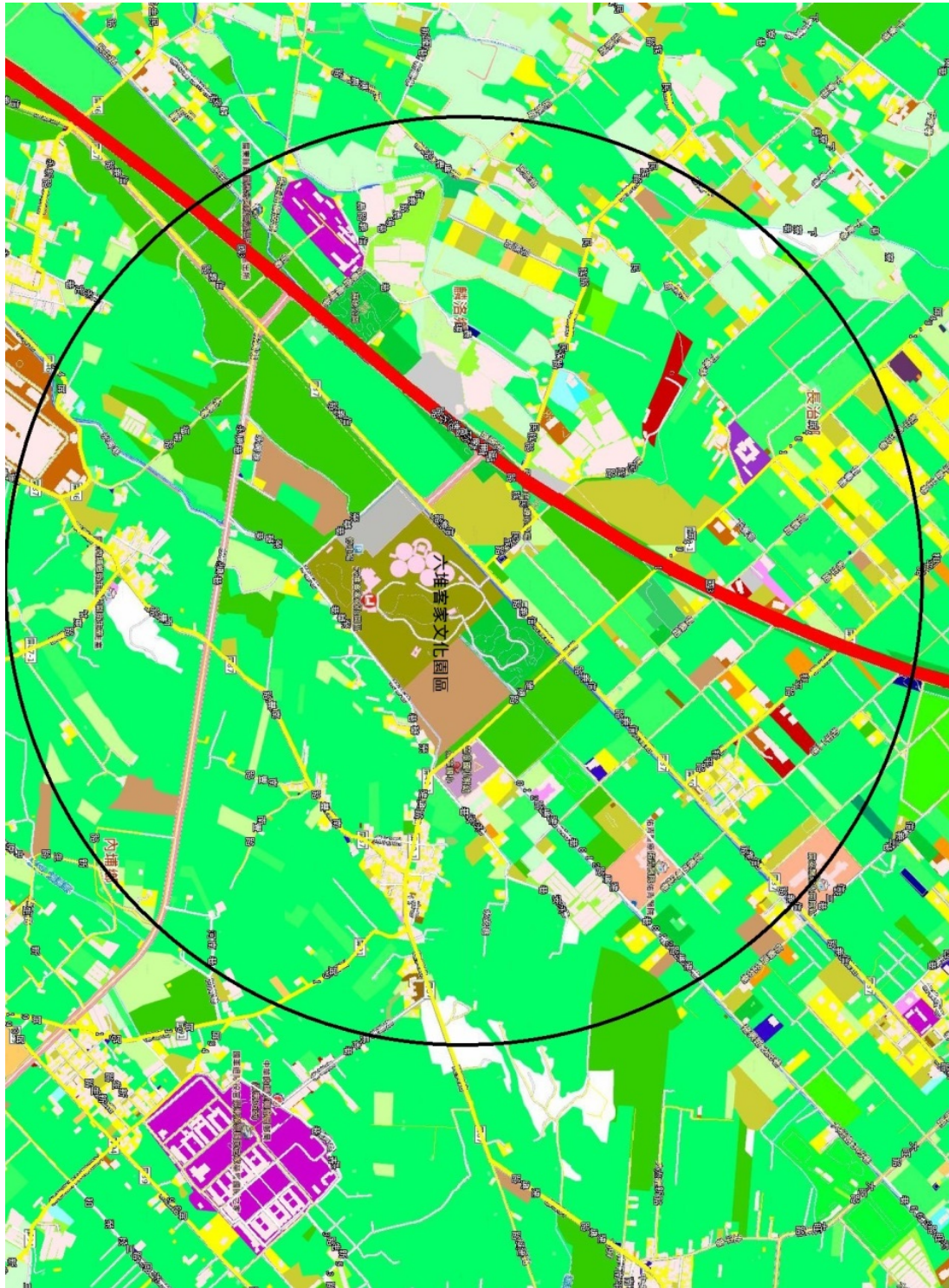


圖 5 六堆客家文化園區與周邊地區國土利用狀況。黑色圓區為園區外調查範圍示意。圖中紅色為高速公路，黃色與淺粉色為裸露地(道路或空地)，紫色為機關用地，綠色色系為植物覆蓋區，包含農耕地，草地與工造林地等。(資料來源內政部國土測繪中心國土利用調查成果，<http://maps.nlsc.gov.tw/>)



圖 6 哺乳動物調查—園區內鼠籠設置的區域圖，每一個區域設置 6 個鼠籠



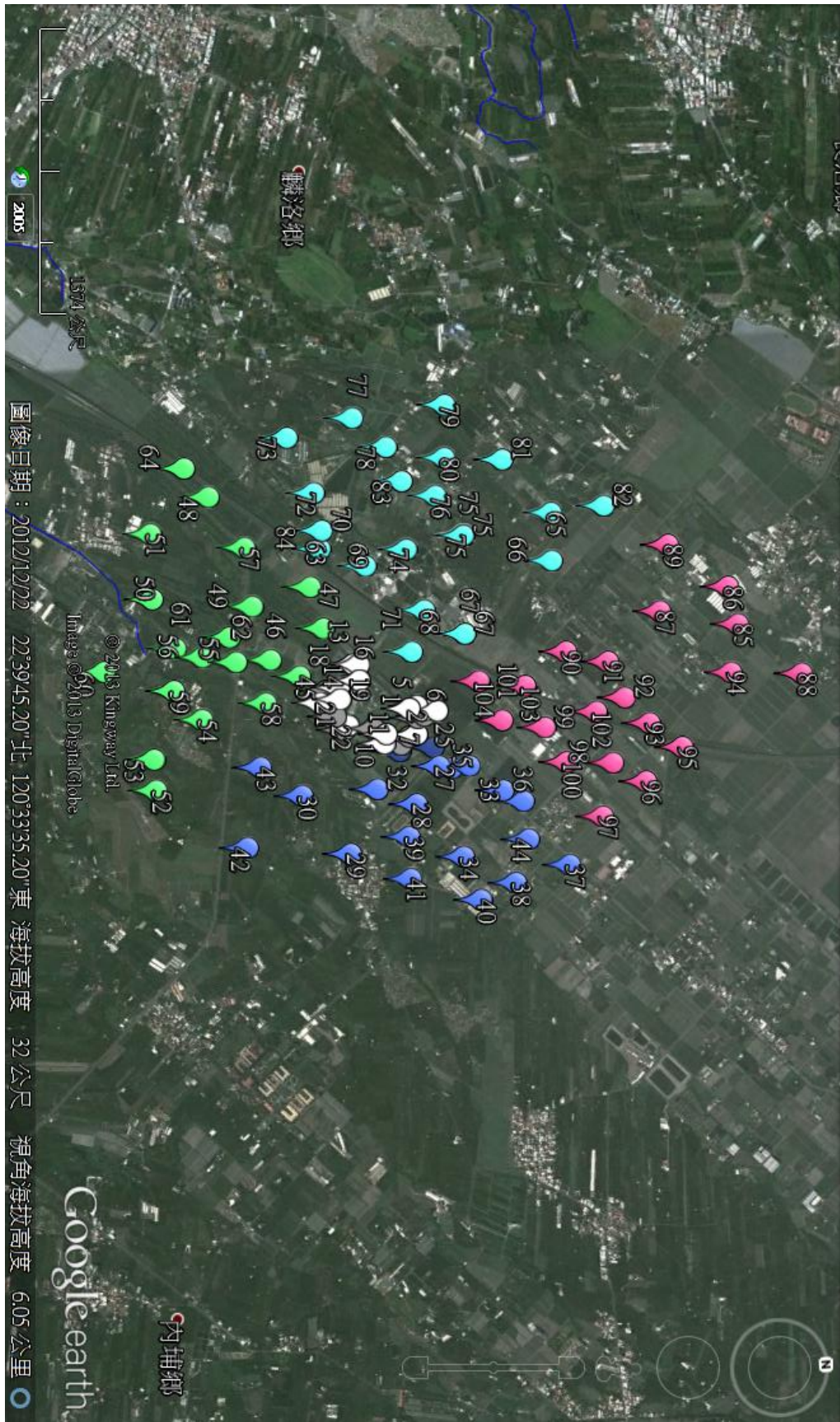


圖 7 園區外鼠籠設置位置圖，每一個顏色點代表一個鼠籠。白色為園區內，粉紅、綠、淺藍與深藍色分別代表園區的北，南，西，東四個方位的鼠籠位置。





圖 8a 捕鼠籠誘捕之臭鼩



圖 8b 以捕鼠籠誘捕之田鼯鼠

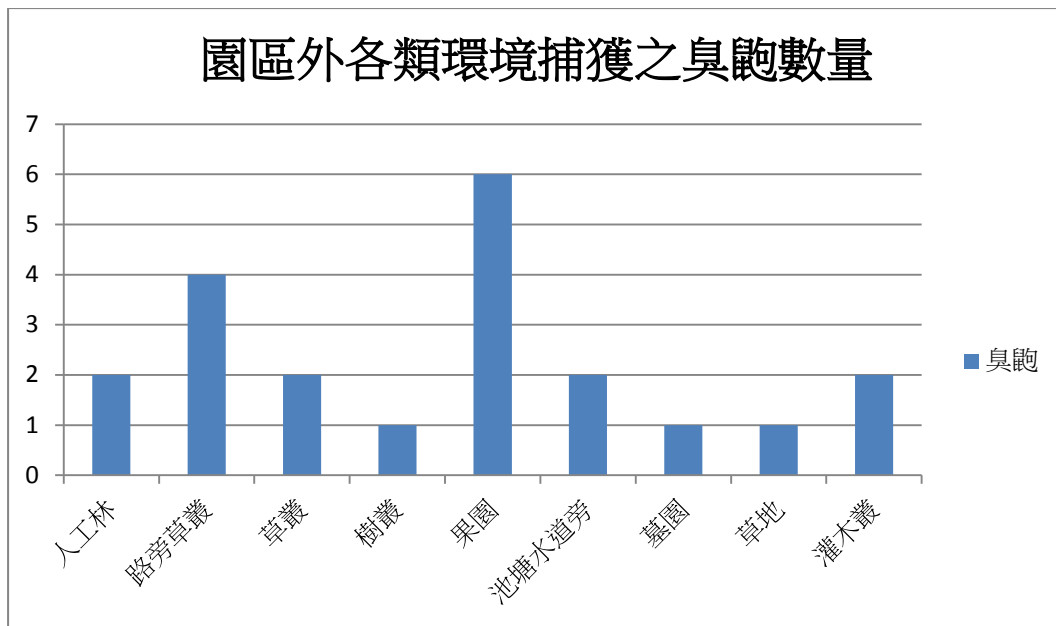


圖 9 所有園區外捕獲田鼯鼠之鼠籠設置環境與捕獲數比較  
(總捕獲數為 21 隻)

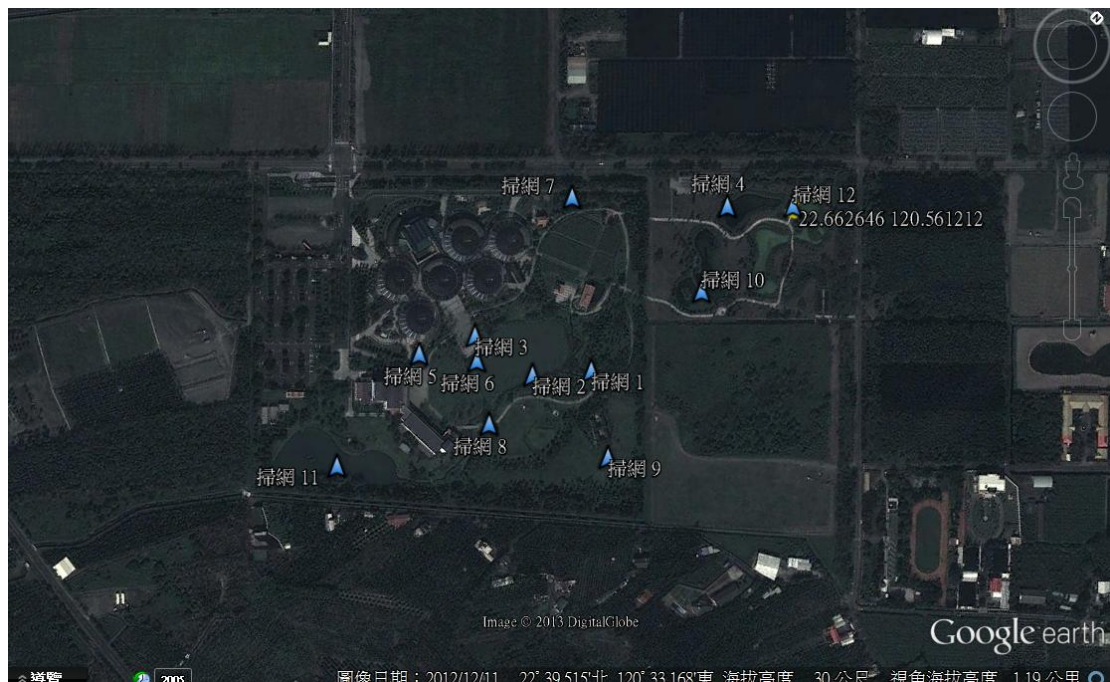


圖 10 園區內昆蟲掃網調查樣區位置圖，途中藍色點表示穿越線之中間點





圖 11 園區外昆蟲掃網調查樣區位置圖，途中藍色點表示穿越線之中間點

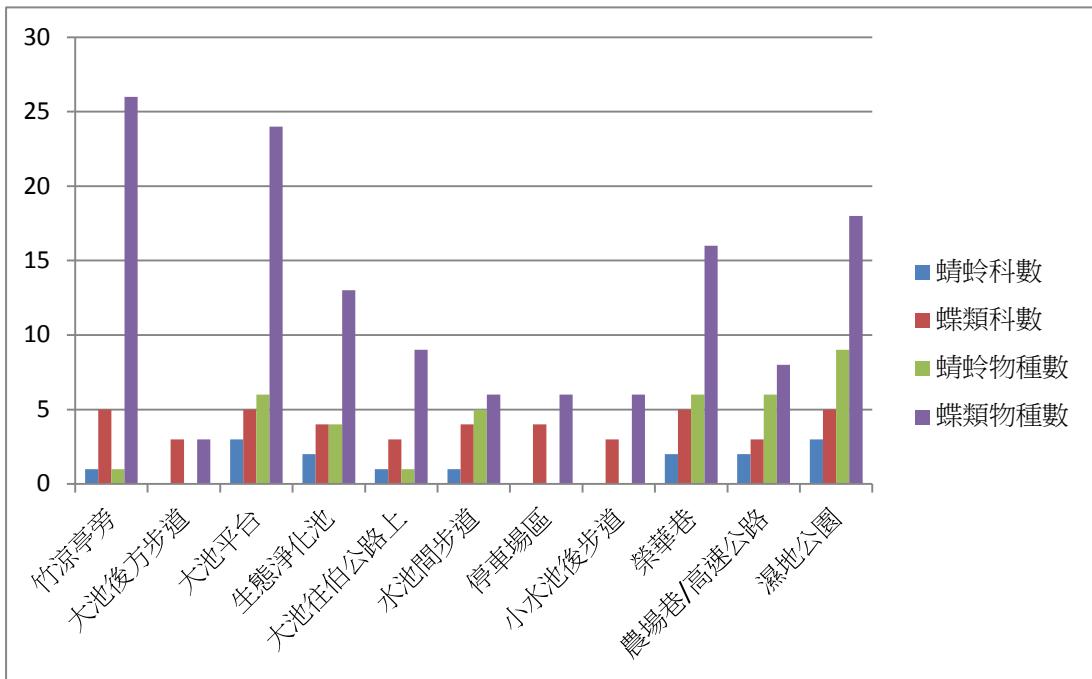


圖 12 六堆文化園區內與園區外各穿越線掃網調查蜻蛉目與鱗翅目蝶類之科數與物種數目比較



圖 13 水生動物調查--園區內水生動物調查樣點，圖中魚蝦 1 至 5 為景觀池區，魚蝦 6 至 10 為天鵝池(小景觀池)，魚蝦 11 至 15 為淨化(生態)池區

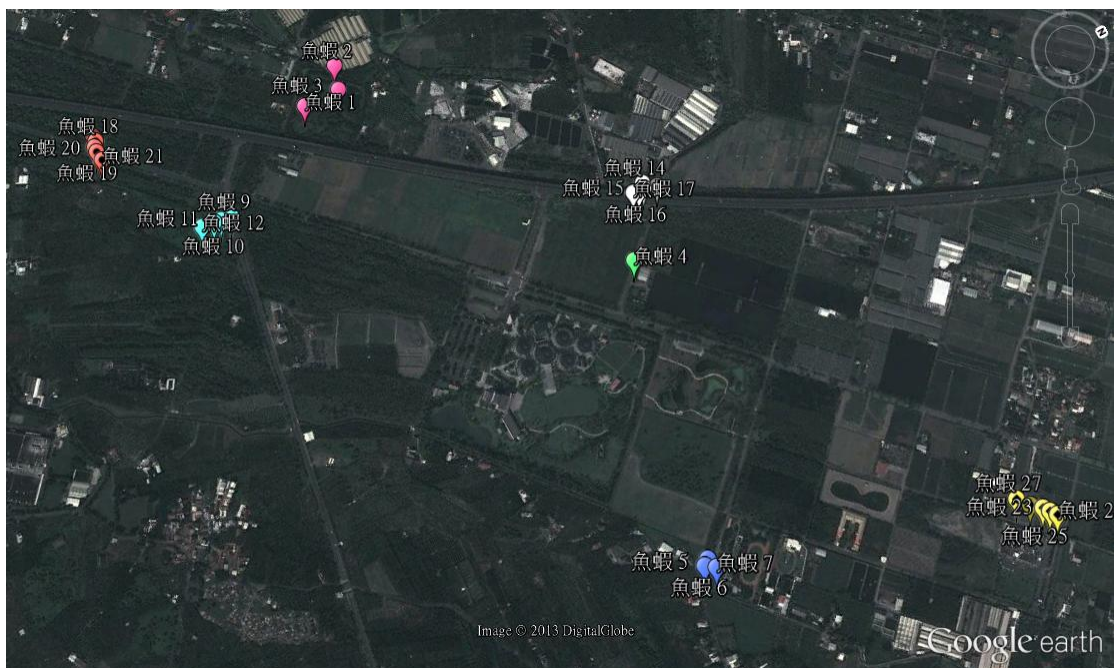


圖 14 水生動物調查--園區外水生動物調查樣點，圖中魚蝦 4 為糖廠水溝區，魚蝦 5 至 7 為芝林漁場水溝區，魚蝦 9 至 12 為科大路三段區，魚蝦 14 至 16 為麟洛濕地公園區，魚蝦 18 至 21 為國道下公園區，魚蝦 24 至 27 為信義路 10.5K 區



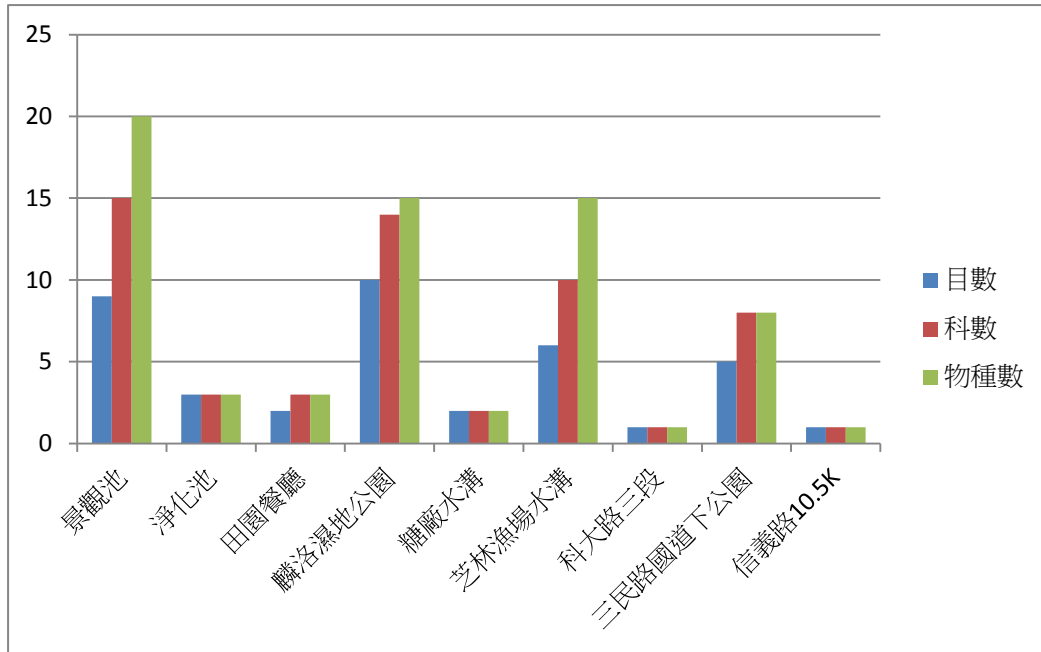


圖 15 水生動物調查各樣區調查結果之目，科與物種數表較

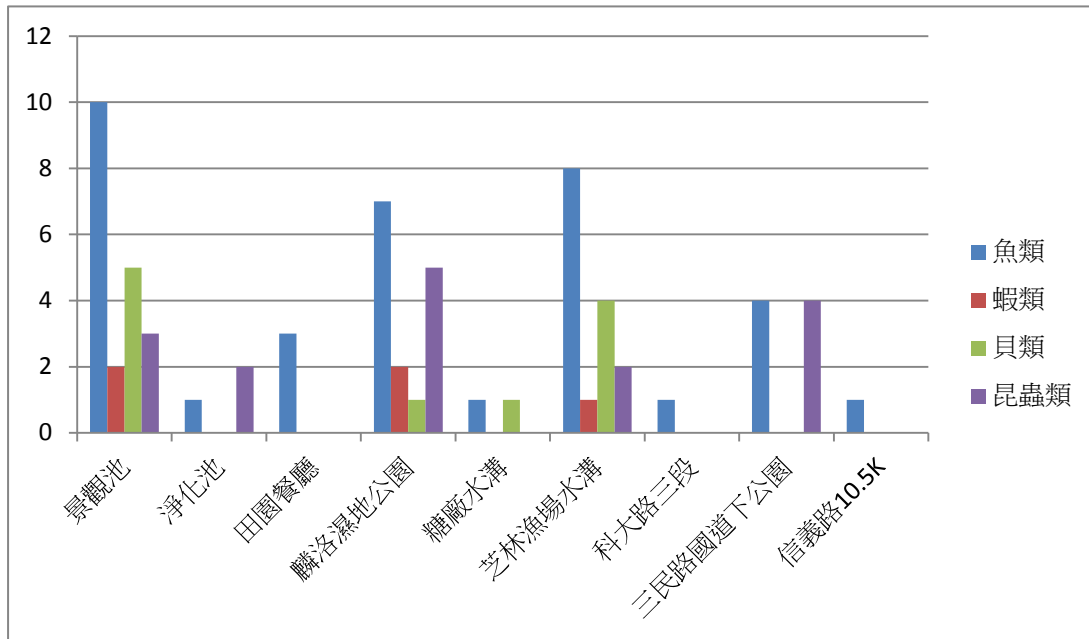


圖 16 水生動物調查各樣區之魚類，蝦類，貝類與昆蟲類物種數比較



圖 17 植物調查—園區內調查樣區位置圖

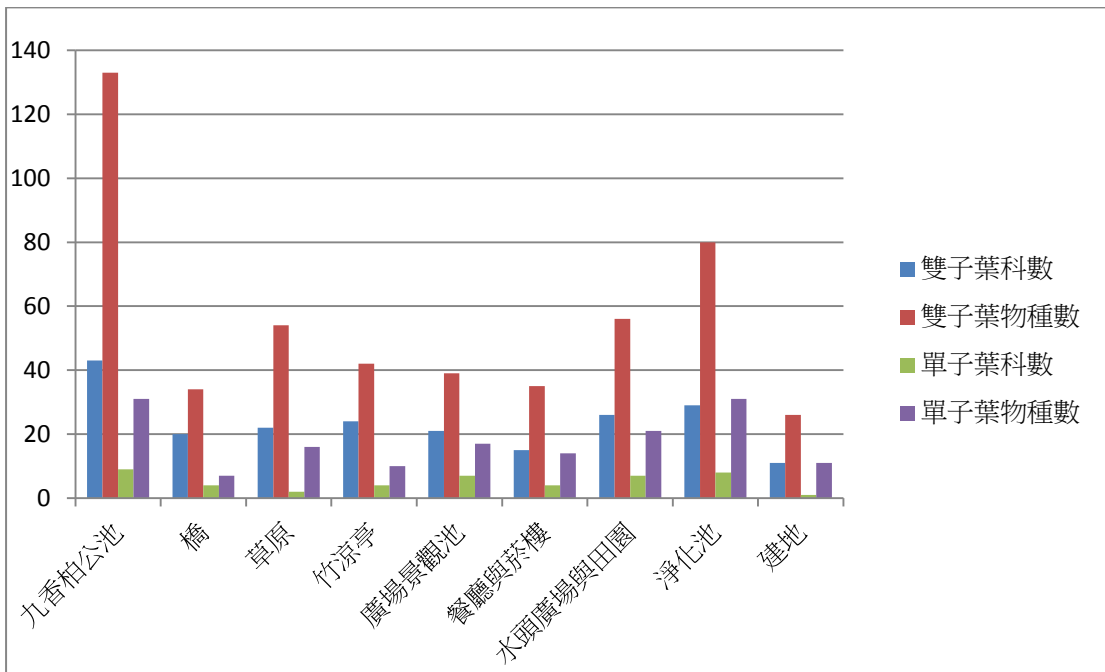


圖 18 植物調查—園區內各調查樣區雙子葉植物與單子葉植物之科數與物種數比較。蕨類植物不列入表中。



圖 19 植物調查—園區外各樣區位置圖

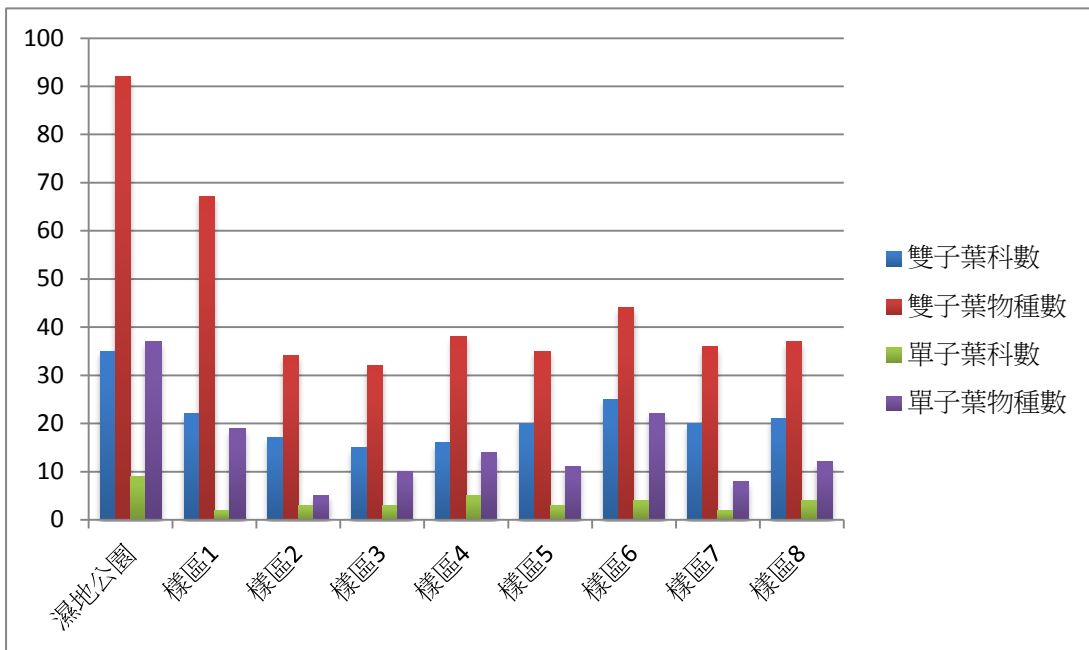


圖 20 植物調查—園區外各調查樣區雙子葉植物與單子葉植物之科數與物種數比較。蕨類植物不列入表中

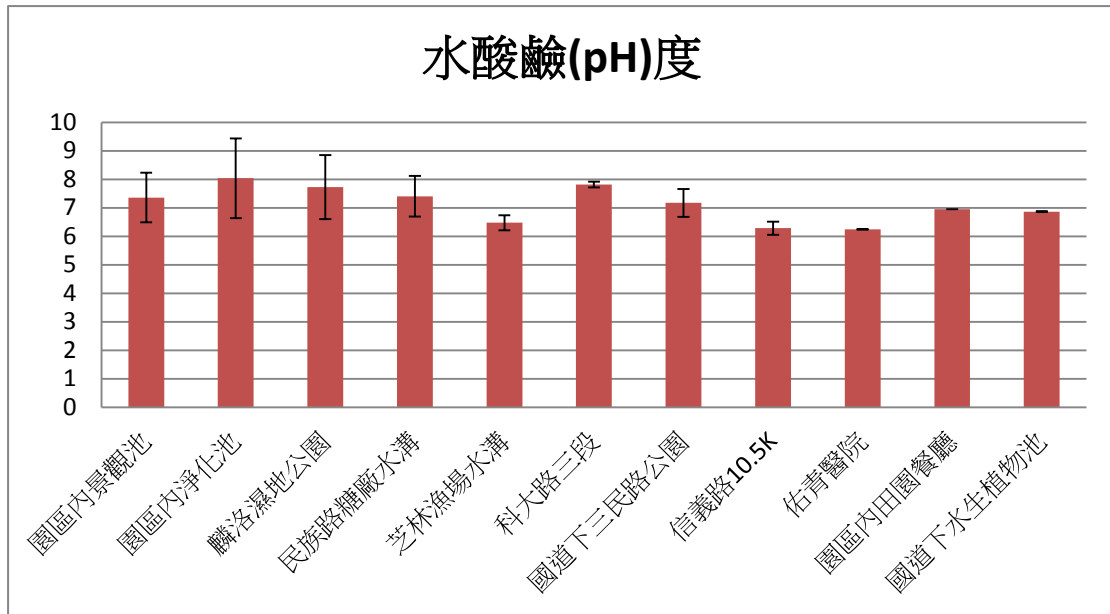


圖 21 水域生物調查各樣區 6 至 11 月之酸鹼度(pH)平均值與標準差

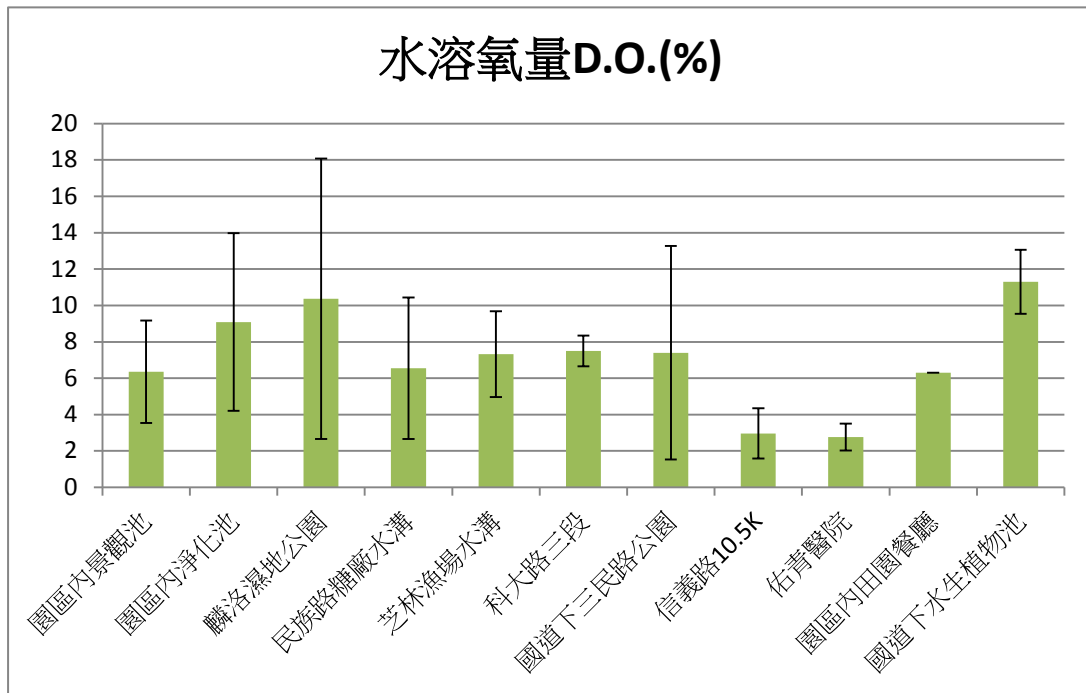


圖 22 水域生物調查各樣區 6 至 11 月之溶氧量(D.O)平均值(單位為百分比%)與標準差

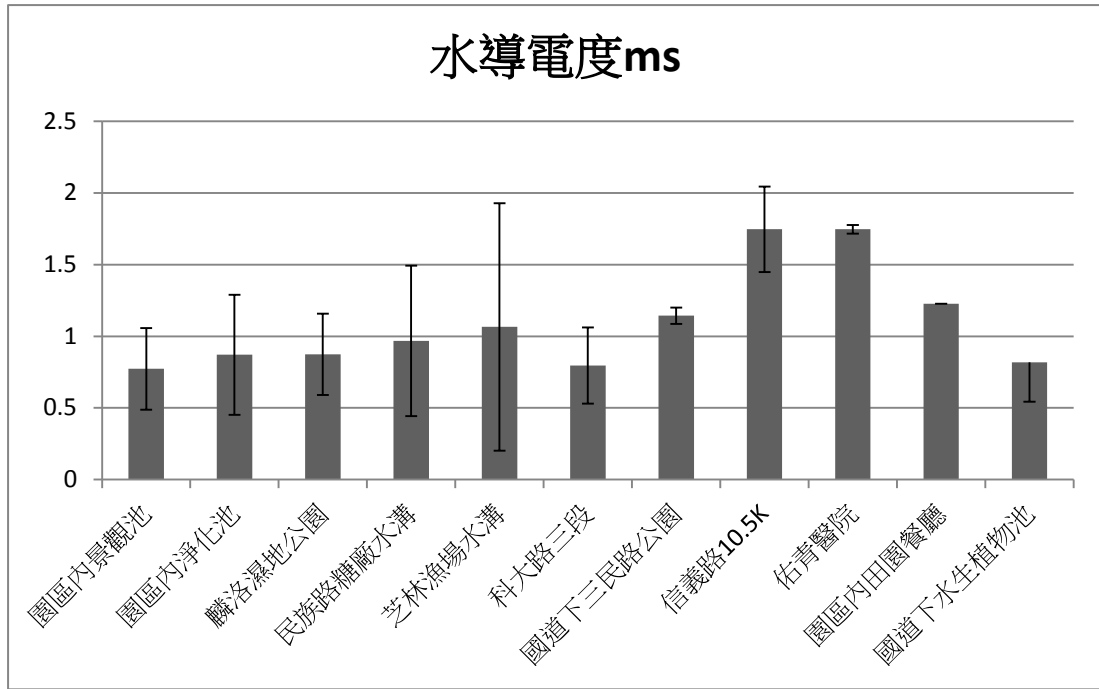


圖 23 水域生物調查各樣區 6 至 11 月之導電度平均值(單位為 ms) 與標準差

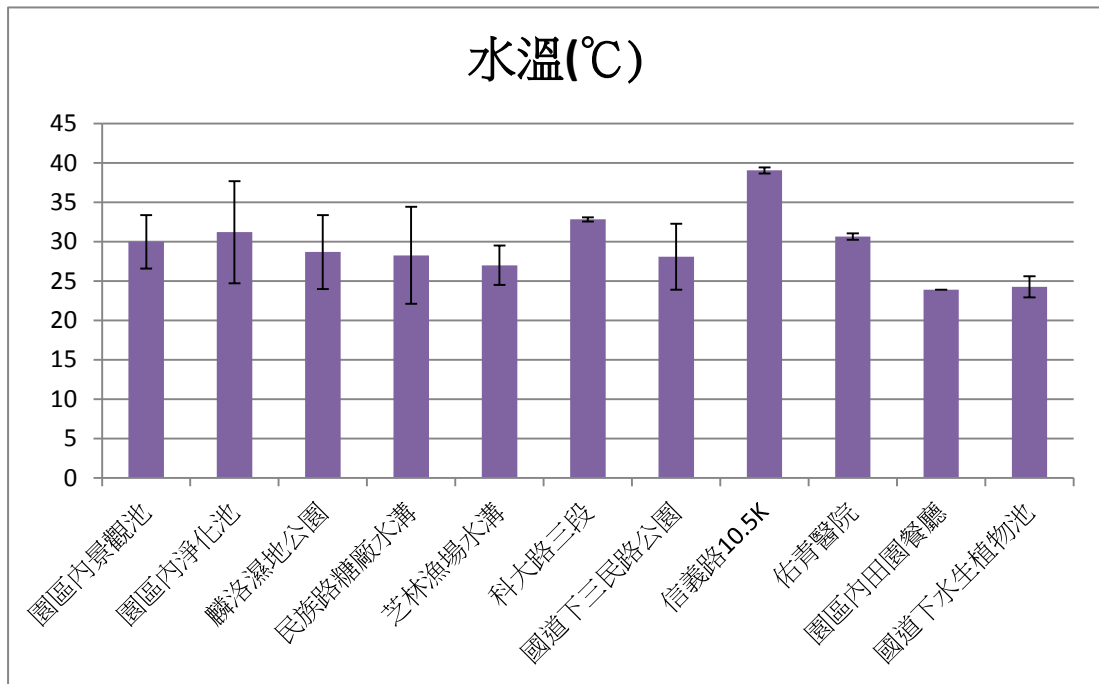


圖 24 水域生物調查各樣區 6 至 11 月之水溫平均值(單位為°C) 與標準差

表 1 六堆文化園區區內與區外鳥類調查物種與分布位置

| 科    | 學名                                   | 中文名   | 生息狀況   | 保育<br>級別 | 園區內 | 園區外 |
|------|--------------------------------------|-------|--------|----------|-----|-----|
| 伯勞科  | <i>Lanius schach</i>                 | 棕背伯勞  | 留鳥/普遍  |          | V   |     |
|      | <i>Lanius cristatus</i>              | 紅尾伯勞  | 冬候鳥/普遍 | III      | V   | V   |
| 扇尾鶯科 | <i>Cisticola juncidis</i>            | 棕扇尾鶯  | 留鳥/普遍  |          | V   |     |
|      | <i>Prinia inornata flavirostris</i>  | 褐頭鷓鶯# | 留鳥/普遍  |          | V   | V   |
|      | <i>Prinia flaviventris</i>           | 灰頭鷓鶯  | 留鳥/普遍  |          | V   | V   |
| 麻雀科  | <i>Passer montanus</i>               | 麻雀    | 留鳥/普遍  |          | V   | V   |
| 梅花雀科 | <i>Lonchura punctulata</i>           | 斑文鳥   | 留鳥/普遍  |          | V   | V   |
| 八哥科  | <i>Acridotheres javanicus</i>        | 白尾八哥  | 引進種/普遍 |          | V   | V   |
|      | <i>Acridotheres tristis</i>          | 家八哥   | 引進種/普遍 |          | V   |     |
|      | <i>Sturnia malabarica</i>            | 灰頭椋鳥  | 引進種/稀有 |          | V   |     |
| 卷尾科  | <i>Dicrurus macrocercus</i>          | 大卷尾#  | 留鳥/普遍  |          | V   |     |
| 鴉科   | <i>Dendrocitta formosae formosae</i> | 樹鴉#   | 留鳥/普遍  |          | V   | V   |
| 繡眼科  | <i>Zosterpos japonicus</i>           | 綠繡眼   | 留鳥/普遍  |          | V   |     |
| 畫眉科  | <i>Garrulax taewanus</i>             | 台灣畫眉* | 留鳥/不普遍 | II       |     | V   |
| 鶇科   | <i>Pycnonotus sinensis</i>           | 白頭翁#  | 留鳥/普遍  |          | V   | V   |
| 雨燕科  | <i>Apus nipalensis</i>               | 小雨燕   | 留鳥/普遍  |          | V   |     |
| 燕科   | <i>Cecropis striolata</i>            | 赤腰燕   | 留鳥/普遍  |          | V   |     |
|      | <i>Hirundo tahitica</i>              | 洋燕    | 留鳥/普遍  |          | V   | V   |
|      | <i>Hirundo rustica</i>               | 家燕    | 夏/冬/普遍 |          | V   | V   |
| 秧雞科  | <i>Gallinula chloropus</i>           | 紅冠水雞  | 留鳥/普遍  |          | V   | V   |
|      | <i>Porzana fusca</i>                 | 緋秧雞   | 留鳥/普遍  |          | V   |     |
|      | <i>Amaurornis phoenicurus</i>        | 白腹秧雞  | 留鳥/普遍  |          |     | V   |
| 鳩鴿科  | <i>Streptopelia tranquebarica</i>    | 紅鳩    | 留鳥/普遍  |          | V   | V   |
|      | <i>Chalcophaps indica</i>            | 翠翼鳩   | 留鳥/不普遍 |          | V   |     |
|      | <i>Streptopelia orientalis</i>       | 金背鳩#  | 留鳥/普遍  |          | V   |     |
|      | <i>Columba livia</i>                 | 野鴿    | 引進種/普遍 |          | V   |     |
| 鸚鵡科  | <i>Tachybaptus ruficollis</i>        | 小鸚鵡   | 留鳥/普遍  |          | V   |     |
| 鷺科   | <i>Ixobrychus sinensis</i>           | 黃小鷺   | 留鳥/普遍  |          |     | V   |
|      | <i>Bubulcus ibis</i>                 | 牛背鷺   | 留鳥/普遍  |          | V   | V   |
|      | <i>Lxobrychus cinnamomeus</i>        | 栗小鷺   | 留鳥/不普遍 |          |     | V   |
|      | <i>Nycticorax nycticorax</i>         | 夜鷺    | 留鳥/普遍  |          | V   | V   |
|      | <i>Gorsachius melanolophus</i>       | 黑冠麻鷺  | 留鳥/普遍  |          | V   |     |
|      | <i>Egretta garzetta</i>              | 小白鷺   | 留鳥/普遍  |          |     | V   |
|      | <i>Ardea cinerea</i>                 | 蒼鷺    | 冬候鳥/普遍 |          | V   |     |
| 杜鵑科  | <i>Centropus bengalensis</i>         | 番鵑    | 留鳥/普遍  |          | V   | V   |
| 夜鷹科  | <i>Savanna Nightjar</i>              | 台灣夜鷹# | 留鳥/普遍  |          | V   |     |

| 科    | 學名                                   | 中文名    | 生息狀況    | 保育<br>級別 | 園區內 | 園區外 |
|------|--------------------------------------|--------|---------|----------|-----|-----|
| 王鷓科  | <i>Hypothymis azurea</i>             | 黑枕藍鷓#  | 留鳥/普遍   |          | V   |     |
| 鷹科   | <i>Milvus migrans</i>                | 黑鳶     | 留鳥/稀有   | II       | V   | V   |
|      | <i>Accipiter trivirgatus</i>         | 鳳頭蒼鷹 # | 留鳥/普遍   | II       | V   |     |
| 鵠科   | <i>Charadrius dubius</i>             | 小環頸鵠   | 冬候鳥/普遍  |          | V   |     |
| 長腳鵠科 | <i>Himantopus himantopus</i>         | 高蹺鵠    | 冬候鳥/普遍  |          | V   |     |
| 鵠科   | <i>Actitis hypoleucos</i>            | 磯鵠     | 冬候鳥/普遍  |          | V   |     |
| 翠鳥科  | <i>Alcedo atthis</i>                 | 翠鳥     | 留鳥/普遍   |          | V   | V   |
| 啄木鳥科 | <i>Dendrocopos canicapillus</i>      | 小啄木    | 留鳥/普遍   |          | V   |     |
| 柳鶯科  | <i>Phylloscopus borealis</i>         | 極北柳鶯   | 冬候鳥/普遍  |          | V   |     |
| 鵲鵲科  | <i>Motacilla cinerea</i>             | 灰鵲鵲    | 冬候鳥/普遍  |          | V   |     |
| 鷓科   | <i>Phoenicurus aureus</i>            | 黃尾鷓    | 冬候鳥/不普遍 |          | V   |     |
| 雁鴨科  | <i>Anas platyrhynchos domesticus</i> | 家鴨     | 園區飼養    |          | V   |     |
|      | <i>Cairina moschata</i>              | 番鴨     | 園區飼養    |          | V   |     |
|      | <i>Anser domestica</i>               | 家鵞     | 園區飼養    |          | V   |     |
|      | <i>Anas platyrhynchos</i>            | 綠頭鴨    | 園區飼養    |          | V   |     |
|      | <i>Cygnus atratus</i>                | 黑天鵝    | 圓區飼養    |          | V   |     |

--#為特有亞種， \*為特有種

表 2 六堆客家文化園區內與園區外兩棲爬蟲類調查物種與分布

| 科名   | 學名                               | 中文名    | 淨化池 | 景觀池 | 榮華國小 | 信義路 | 濕地公園 |
|------|----------------------------------|--------|-----|-----|------|-----|------|
| 赤蛙科  | <i>Rana guentheri</i>            | 貢德氏赤蛙  | 7   | 3   |      | 7   |      |
| 叉舌蛙科 | <i>Fejervarya limnocharis</i>    | 澤蛙     |     | 2   | 1    | 1   |      |
| 狹口蛙科 | <i>Kaloula pulchra pulchra</i>   | 亞洲錦蛙** |     | V*  | 1    | 1   |      |
| 蝙蝠蛇科 | <i>Bungarus multicinctus</i>     | 雨傘節    |     |     |      | 1   |      |
|      | <i>Naja atra</i>                 | 眼鏡蛇    |     |     |      | 1   |      |
| 黃頷蛇科 | <i>Amphiesma stolatum</i>        | 花浪蛇    |     |     |      | 1   | 1    |
|      | <i>Ptyas mucosus</i>             | 南蛇     |     | 1   |      |     |      |
|      | <i>Elaphe carinata</i>           | 臭青公    |     |     | 1    |     |      |
| 盲蛇科  | <i>Ramphotyphlops braminus</i>   | 盲蛇     | 1   | 1   |      |     |      |
| 石龍子科 | <i>Mabuya multifasciata</i>      | 多線南蜥** | 23  | 13  | 11   | 6   | 17   |
|      | <i>Mabuya longicaudata</i>       | 長尾南蜥   |     | 1   |      |     |      |
| 飛蜥科  | <i>Japalura swinhonis</i>        | 斯文豪氏攀蜥 | 1   | 1   | 1    |     | 1    |
| 壁虎科  | <i>Hemidactylus frenatus</i>     | 疣尾蝎虎   | 2   |     |      |     | 32   |
| 河龜科  | <i>Mauremys sinensis</i>         | 斑龜     | 3   | 4   |      | 1#  |      |
| 澤龜科  | <i>Trachemys scripta elegans</i> | 紅耳龜**  | 1   | 1   |      |     | 1    |

\*--表中 V 代表該蛙類僅有聲音紀錄

\*\* 外來種

# 路殺死亡



表 3 蜻蜓類與蝶類在客家文化園區內與園區外分布

| 目                            | 科名  | 學名                                | 物種名稱  | 竹涼亭旁 | 大水池後方 | 大水池平台 | 生態淨化池 | 大水池往伯公 | 水池間步 | 停車場區 | 小水池後方步 | 榮華國小/巷 | 農場巷/高速公路 | 濕地公園 |   |
|------------------------------|-----|-----------------------------------|-------|------|-------|-------|-------|--------|------|------|--------|--------|----------|------|---|
| 蜻蛉目                          | 蜻蜓科 | <i>Trithemis aurora</i>           | 紫紅蜻蜓  |      |       | V     |       |        | V    |      |        | V      | V        | V    |   |
|                              |     | <i>Anax panybeus</i>              | 麻斑晏蜓  |      |       |       |       |        | V    |      |        |        |          |      |   |
|                              |     | <i>Orthetrum sabina sabina</i>    | 杜松蜻蜓  | V    |       | V     |       |        |      |      |        |        | V        | V    | V |
|                              |     | <i>Brachythemis contaminata</i>   | 褐斑蜻蜓  |      |       |       | V     | V      |      |      |        |        |          |      | V |
|                              |     | <i>Diplacodes trivialis</i>       | 侏儒蜻蜓  |      |       | V     |       |        |      | V    |        |        | V        | V    | V |
|                              |     | <i>Rhyothemis variegata arria</i> | 彩裳蜻蜓  |      |       |       |       |        |      | V    |        |        |          |      | V |
|                              |     | <i>Orthetrum melania</i>          | 灰黑蜻蜓  |      |       | V     |       |        |      | V    |        |        | V        |      |   |
|                              | 樸蟪科 | <i>Prodasineura croconota</i>     | 朱背樸蟪  |      |       | V     |       |        |      |      |        |        |          | V    |   |
|                              | 細蟪科 | <i>Ceriagrion auranticum</i>      |       |      |       | V     | V     |        |      |      |        | V      |          |      |   |
| <i>ryukyuanum</i>            |     | 紅腹細蟪                              |       |      |       |       |       |        |      |      |        |        |          |      |   |
| <i>Ceriagrion nipponicum</i> |     | 朱紅細蟪                              |       |      |       |       |       |        |      |      |        |        | V        | V    |   |
| <i>Agriocnemis pygmaea</i>   |     | 橙尾細蟪                              |       |      |       |       |       |        |      |      |        |        | V        | V    |   |
| <i>Ischnura senegalensis</i> |     | 青紋細蟪                              |       |      |       |       | V     |        |      |      |        | V      | V        | V    |   |
|                              |     | <i>Agriocnemis femina oryzae</i>  | 白粉細蟪  |      |       |       | V     |        |      |      |        |        |          |      |   |
| 鱗翅目                          | 粉蝶科 | <i>Appias olferna peducea</i>     | 鑲邊尖粉蝶 |      |       |       |       |        | V    |      |        |        |          |      |   |
|                              |     | <i>Appias olferna peducea</i>     | 八重山粉蝶 | V    |       |       |       |        |      |      |        |        |          | V    |   |
|                              |     | <i>Pieris canidia</i>             | 緣點白粉蝶 | V    | V     | V     | V     |        |      | V    | V      | V      | V        | V    | V |
|                              |     | <i>Hbomoia glucippe formosana</i> | 橙端粉蝶  |      |       | V     | V     |        |      |      |        |        |          |      |   |
|                              |     | <i>Catopsilia pomona</i>          | 遷粉蝶   |      |       |       |       |        |      |      |        |        |          |      | V |
|                              |     | <i>Leptosia nina niobe</i>        | 織粉蝶   | V    |       | V     |       |        |      | V    |        | V      | V        | V    | V |
|                              |     | <i>Eurema hecabe</i>              | 荷氏黃蝶  |      |       |       |       |        |      |      |        |        |          |      |   |
|                              |     | <i>Eurema brigitta hainana</i>    | 星黃蝶   |      |       |       |       | V      |      |      |        | V      |          |      |   |

| 目   | 科名 | 學名  | 物種名稱  | 竹涼亭旁 | 大水池後方 | 大水池平台 | 生態淨化池 | 大水池往伯公 | 水池間步 | 停車場區 | 小水池後方步 | 榮華國小/巷 | 農場巷/高速公路 | 濕地公園 |
|-----|----|---|-------|------|-------|-------|-------|--------|------|------|--------|--------|----------|------|
|     |    | <i>Eurema blanda arsakia</i>                | 亮色黃蝶  | V    |       | V     |       |        |      |      |        |        | V        | V    |
| 鳳蝶科 |    | <i>Graphium sarpedon connectens</i>         | 青鳳蝶   | V    |       |       | V     |        | V    | V    | V      | V      | V        | V    |
|     |    | <i>Graphium agamemnon</i>                   | 翠斑青鳳蝶 |      |       | V     |       |        |      |      |        |        |          |      |
|     |    | <i>Graphium cloanthus kuge</i>              | 寬帶青鳳蝶 | V    |       | V     |       |        |      |      |        |        |          |      |
|     |    | <i>Graphium doson postianus</i>             | 木蘭青鳳蝶 |      |       | V     |       |        |      |      |        |        |          |      |
|     |    | <i>Papilio helenus fortunius</i>            | 白紋鳳蝶  |      |       |       | V     |        |      |      |        |        |          |      |
|     |    | <i>Pachliopta aristolochiae interposita</i> | 紅珠鳳蝶  | V    |       |       |       |        |      |      |        |        |          |      |
|     |    | <i>Papilio demoleus</i>                     | 無尾鳳蝶  | V    |       | V     |       |        |      |      |        |        |          |      |
|     |    | <i>Papilio xuthus</i>                       | 柑橘鳳蝶  |      |       | V     |       |        |      |      |        | V      |          | V    |
|     |    | <i>Papilio protenor</i>                     | 黑鳳蝶   |      |       | V     | V     |        |      |      |        |        |          | V    |
|     |    | <i>Papilio memnon heronus</i>               | 大鳳蝶   |      |       |       |       |        |      |      | V      | V      | V        | V    |
|     |    | <i>Papilio polytes polytes</i>              | 玉帶鳳蝶  | V    |       | V     | V     | V      |      |      | V      | V      | V        |      |
| 蛺蝶科 |    | <i>Hypolimnas bolina kezia</i>              | 幻蛺蝶   |      |       | V     |       | V      | V    | V    |        |        |          |      |
|     |    | <i>Hypolimnas misippus</i>                  | 雌擬幻蛺蝶 | V    |       | V     |       | V      |      |      |        | V      |          | V    |
|     |    | <i>Ideopsis similis</i>                     | 旖斑蝶   | V    |       |       | V     |        |      |      |        |        |          |      |
|     |    | <i>Junonia iphita</i>                       | 黯眼蛺蝶  | V    |       | V     |       |        |      |      |        |        |          | V    |
|     |    | <i>Symbrenthia lilaea formosaus</i>         | 散紋盛蛺蝶 | V    |       | V     |       |        |      |      |        | V      |          | V    |
|     |    | <i>Ariadne ariadne pallidior</i>            | 波蛺蝶   | V    |       | V     |       |        |      |      |        | V      |          |      |
|     |    | <i>Junonia almana</i>                       | 眼蛺蝶   |      | V     |       | V     | V      |      |      |        |        |          |      |
|     |    | <i>Phalanta phalantha</i>                   | 珙蛺蝶   | V    |       |       |       |        |      |      | V      |        |          |      |

| 目   | 科名 | 學名                                   | 物種名稱   | 竹涼亭旁 | 大水池後方 | 大水池平台 | 生態淨化池 | 大水池往伯公 | 水池間步 | 停車場區 | 小水池後方步 | 榮華國小/巷 | 農場巷/高速公路 | 濕地公園 |
|-----|----|--------------------------------------|--------|------|-------|-------|-------|--------|------|------|--------|--------|----------|------|
|     |    | <i>Danaus chrysippus</i>             | 金斑蝶    | V    |       |       |       |        |      | V    |        | V      |          |      |
|     |    | <i>Neptis hylas lulculenta</i>       | 豆環蛺蝶   | V    |       | V     |       |        |      |      |        |        |          |      |
|     |    | <i>Danaus genutia</i>                | 虎斑蝶    | V    |       | V     |       |        | V    |      |        |        |          |      |
|     |    | <i>Euploea eunice hobsoni</i>        | 圓翅紫斑蝶  |      |       | V     |       |        |      |      |        |        |          |      |
|     |    | <i>Ypthima formosana</i>             | 寶島波眼蝶  | V    |       |       |       | V      |      |      |        |        |          | V    |
|     |    | <i>Elymnias hypermnestra hainana</i> | 藍紋鋸眼蝶  | V    |       |       |       | V      |      |      |        | V      |          | V    |
| 灰蝶科 |    | <i>Zizula hylax</i>                  | 迷你藍灰蝶  |      |       |       | V     |        |      | V    |        |        |          |      |
|     |    | <i>Zizina otis riukuensis</i>        | 折列藍灰蝶  |      | V     |       |       |        |      |      |        | V      |          |      |
|     |    | <i>Zizeeria karsandra</i>            | 覓藍灰蝶   |      |       |       | V     |        |      |      |        |        |          |      |
|     |    | <i>Zizeeria maha okinawana</i>       | 藍灰蝶    | V    |       |       |       |        |      |      |        |        |          |      |
|     |    | <i>Pseudozizeeria maha</i>           | 沖繩小灰蝶  | V    |       |       |       |        |      |      |        |        |          |      |
|     |    | <i>Euchrysops cnejus</i>             | 白尾小灰蝶  |      |       |       |       |        |      |      |        |        |          |      |
|     |    | <i>Jamides alecto dromicus</i>       | 淡青雅波灰蝶 | V    |       | V     | V     |        | V    |      |        | V      |          | V    |
|     |    | <i>Jamides celeno</i>                | 白雅波灰蝶  |      |       | V     | V     |        |      |      |        |        |          |      |
|     |    | <i>Jamides bochus formosanus</i>     | 雅波灰蝶   | V    |       |       |       |        |      |      |        |        |          | V    |
|     |    | <i>Catochrysops panormus exiguus</i> | 青珈波灰蝶  |      |       |       |       |        |      |      |        |        |          | V    |
|     |    | <i>Leptotes plinius</i>              | 細灰蝶    |      |       |       | V     |        |      | V    |        |        |          |      |
|     |    | <i>Spalgis epius dilama</i>          | 熙灰蝶    |      |       |       |       |        |      |      |        |        | V        |      |
|     |    | <i>Freyeria putli formosanus</i>     | 東方晶灰蝶  |      |       |       |       |        |      |      |        |        |          | V    |
| 弄蝶科 |    | <i>Udaspes folus</i>                 | 薑弄蝶    |      |       | V     |       |        |      |      |        |        |          |      |

| 目 | 科名 | 學名                               | 物種名稱  | 竹涼亭旁 | 大水池後方 | 大水池平台 | 生態淨化池 | 大水池往伯公 | 水池間步 | 停車場區 | 小水池後方步 | 榮華國小/巷 | 農場巷/高速公路 | 濕地公園 |
|---|----|----------------------------------|-------|------|-------|-------|-------|--------|------|------|--------|--------|----------|------|
|   |    | <i>Telicota bambusae horisha</i> | 竹橙斑弄蝶 | V    |       |       |       |        |      |      |        |        |          |      |
|   |    | <i>Daimio tethys niitakana</i>   | 玉帶弄蝶  | V    |       | V     |       |        |      |      |        | V      |          |      |
|   |    | <i>Borbo cinnarra</i>            | 禾弄蝶   |      |       | V     |       |        |      |      |        | V      |          | V    |

表 4 六堆客家文化園區水域動物調查物名錄與分布樣區

| 目   | 科    | 學名                               | 種         | 園區口 |     |      |        |         |        |       |                |       |
|-----|------|----------------------------------|-----------|-----|-----|------|--------|---------|--------|-------|----------------|-------|
|     |      |                                  |           | 景觀池 | 淨化池 | 田園餐廳 | 麟洛濕地公園 | 民族路糖廠水溝 | 芝林漁場水溝 | 科大路三段 | (三民路) 信義路國道下公園 | 10.5K |
| 鱗形目 | 花鱗科  | <i>Gambusia affinis</i>          | 食蚊魚##     | 8   |     | 5    | 10     |         | 30     |       | *              |       |
|     |      | <i>Xiphophorus maculatus</i>     | 花斑劍尾魚##   |     |     |      |        | 30      |        |       |                |       |
| 鱸形目 | 鱧科   | <i>Channa striata</i>            | 線鱧##      | *   | *   | 6    | 3      |         | *      | *     | 100            | *     |
|     |      | <i>Channa micropeltes</i>        | 小盾鱧##     |     |     |      |        | *       |        |       |                |       |
|     | 鬥魚科  | <i>Trichogaster trichopterus</i> | 三星鬥魚##    | 9   |     |      |        | *       |        |       |                |       |
|     | 慈鯛科  | <i>Labidochromis sp.</i>         | 雪鯛##      |     |     |      |        |         | *      |       |                |       |
|     |      | <i>Oreochromis mossambicus</i>   | 莫三比克口孵魚## | 11  |     | 2    | 7      |         | 5      |       | *              |       |
|     |      | <i>Amphilophus labiatus</i>      | 厚唇雙冠麗魚##  | *   |     |      |        |         |        |       |                |       |
|     |      | <i>Pseudotropheus lombardoi</i>  | 斑馬雀##     |     |     |      |        |         |        |       |                |       |
|     |      | <i>Pseudotropheus sp.</i>        | 金帆王子##    | *   |     |      |        |         |        |       |                |       |
|     |      | <i>Cichlasoma citrinellum</i>    | 血鸚鵡##     |     |     |      |        |         | *      |       |                |       |
|     | 鰕虎科  | <i>Rhinogobius giurinus</i>      | 極樂吻鰕虎     |     |     |      |        | 12      |        |       |                |       |
| 鯉形目 | 鯉科   | <i>Hemiculter leucisculus</i>    | 奇力魚       | *   |     |      |        |         |        |       |                |       |
|     |      | <i>Cyprinus carpio</i>           | 鯉魚##      | *   |     |      |        |         |        |       | *              |       |
|     |      | <i>Carassius auratus</i>         | 土鯽        |     |     |      |        | *       |        |       |                |       |
|     |      | <i>Carassius cuvieri</i>         | 日本鯽##     | *   |     |      |        |         |        |       |                |       |
| 鯰形目 | 美鯰科  | <i>Corydoras aeneus albino</i>   | 白鼠##      |     |     |      |        |         | *      |       |                |       |
|     | 棘甲鯰科 | <i>Liposarcus</i>                | 琵琶鼠##     | 5   |     |      |        |         | 1      |       |                |       |

|      |                       |   |        | 景觀池 | 淨化池 | 田園餐廳 | 麟洛濕地公園 | 民族路糖廠水溝 | 芝林漁場水溝 | 科大路三段 | 園區口<br>(三民路)<br>國道下公<br>園 | 信義路<br>10.5K |   |
|------|-----------------------|---|--------|-----|-----|------|--------|---------|--------|-------|---------------------------|--------------|---|
|      |                       | <i>multiradiatus</i>                        |        |     |     |      |        |         |        |       |                           |              |   |
| 合鯰目  | 合鯰科                   | <i>Monopterus albus</i>                     | 黃鱔##   |     |     |      |        |         | *      |       |                           |              |   |
| 十足目  | 長臂蝦科                  | <i>Macrobrachium nipponense</i>             | 日本沼蝦   | 14  |     |      | *      |         |        |       |                           |              |   |
|      | 擬螯蝦科                  | <i>Cherax quadricarinatus</i>               | 紅螯螯蝦## | 27  |     |      | 15     |         | *      |       |                           |              |   |
| 中腹足目 | 福壽螺科                  | <i>Pomacea canaliculata</i>                 | 福壽螺##  | 7   |     |      | *      |         | *      |       |                           |              |   |
|      | 田螺科                   | <i>Sinotaia quadrata quadrata</i>           | 石田螺    | 4   |     |      |        | *       | *      |       |                           |              |   |
|      | 錐蝨科                   | <i>Stenomelania costellaris</i>             | 細紋蝨    | 5   |     |      |        |         |        | *     |                           |              |   |
|      |                       | <i>Melanoides tuberculatus tuberculatus</i> | 網蝨     | 8   |     |      |        |         |        | *     |                           |              |   |
| 簾蛤目  | 蜆科                    | <i>Corbicula fluminea</i>                   | 台灣蜆    | 12  |     |      |        |         |        |       |                           |              |   |
| 半翅目  | 蠍蝽科                   | <i>Ranatra chinensis</i>                    | 水螳螂    |     |     |      | 23     |         |        |       |                           | 3            |   |
|      | 負椿科                   | <i>Diplonychus esakii</i>                   | 負子蟲    |     | 2   |      | 12     |         |        |       |                           | 61           |   |
|      | 水黽科                   | <i>Limnogonus fossarum</i>                  | 暗條澤背黽椿 |     |     |      |        | 1       |        |       |                           |              |   |
|      |                       | <i>Gerridae sp.</i>                         | 黽椿     |     | 5   |      |        |         |        |       |                           |              |   |
|      |                       | <i>Amemboa sp.</i>                          | 東方黽椿   |     |     |      |        |         |        |       |                           |              | 4 |
| 划椿科  | <i>Micronecta sp.</i> | 划椿  | 2      | 2   |     |      |        |         |        |       | 1                         |              |   |
| 蜻蜓目  | 細蟴科                   | Coenagrionidae sp.                          | 細蟴幼蟲   | 1   |     |      | 2      |         | 5      |       |                           | 27           |   |
|      | 蜻蛉科                   | Libellulidae sp.                            | 蜻蛉幼蟲   |     |     |      | 10     |         | 4      |       |                           | 3            |   |

##為外來種

表 5 六堆客家文化園區內植物名錄與分布樣區

| 科            | 中文名     | 學名   | 九香柏<br>公池 | 橋 | 草原 | 竹涼亭 | 廣場景<br>觀池 | 餐廳與<br>菸樓 | 水頭廣場<br>與田園 | 淨化池 | 建地 |
|--------------|---------|--|-----------|---|----|-----|-----------|-----------|-------------|-----|----|
| <b>雙子葉植物</b> |         |  |           |   |    |     |           |           |             |     |    |
| 爵床科          | 小花寬葉馬偕花 | <i>Asystasia gangetica</i> (L.)  | ✓         |   |    |     |           | ✓         | ✓           | ✓   |    |
|              |         | Anderson subsp. <i>micrantha</i> (Nees) Ensermu                              |           |   |    |     |           |           |             |     |    |
|              | 柳葉水蓑衣   | <i>Hygrophila salicifolia</i> (Vahl) Nees                                    | ✓         |   |    |     |           |           |             |     |    |
|              | 穗花爵床    | <i>Justicia comata</i> (L.) Lam.   | ✓         |   |    |     |           |           |             |     |    |
|              | 翠蘆荊     | <i>Lepidagathis inaequalis</i> Clarke ex Elmer                               | ✓         |   |    |     |           |           | ✓           |     |    |
|              | 卵葉鱗球花   | <i>Ruellia brittoniana</i> Leonard   |           |   |    | ✓   |           |           |             |     |    |
| 莧科           | 毛蓮子草    | <i>Alternanthera bettzickiana</i> (Regel) Nicholson                          | ✓         | ✓ | ✓  | ✓   | ✓         | ✓         | ✓           | ✓   | ✓  |
|              | 蓮子草     | <i>Alternanthera sessilis</i> (L.) R. Brown                                  |           |   |    |     |           |           |             | ✓   |    |
|              | 青莧      | <i>Amaranthus patulus</i> Bertoloni  | ✓         | ✓ | ✓  | ✓   | ✓         | ✓         | ✓           | ✓   | ✓  |
|              | 青葙      | <i>Celosia argentea</i> L.   |           |   |    |     |           |           |             |     | ✓  |
|              | 假千日紅    | <i>Gomphrena celosioides</i> Mart.   |           |   |    |     |           |           |             | ✓   |    |
| 漆樹科          | 黃連木     | <i>Pistacia chinensis</i> Bunge  | ✓         |   | ✓  |     |           |           |             |     |    |
| 五加科          | 鵝掌柴     | <i>Schefflera octophylla</i> (Lour.) Harms                                   |           |   |    |     |           |           | ✓           |     |    |
| 木棉科          | 美人樹     | <i>Chorisia speciosa</i> St. Hill.   |           |   |    |     |           |           |             | ✓   |    |
| 紫草科          | 狗尾草     | <i>Heliotropium indicum</i> L.   |           |   |    |     |           |           |             | ✓   |    |
| 夾竹桃科         | 馬利筋     | <i>Asclepias curassavica</i> Linn.   |           |   |    |     |           | ✓         | ✓           |     |    |
|              | 緬梔花     | <i>Plumeria rubra</i> Linn.<br>var. <i>acutifolia</i> (Poir. ex Lam.) Bailey | ✓         |   |    |     |           |           |             |     |    |
|              | 南洋馬蹄花   | <i>Tabernaemontana pandacaqui</i> Poir.                                      |           |   |    |     |           |           |             | ✓   |    |
| 紫葳科          | 藍花楹     | <i>Jacaranda acutifolia</i> Humb. et Bonpl.                                  | ✓         |   | ✓  |     |           |           |             |     |    |
|              | 黃花風鈴木   | <i>Tabebuia chrysantha</i> (Jacq.) Nichols.                                  | ✓         | ✓ |    |     |           |           |             |     |    |
| 山柑科          | 平伏莖白花菜  | <i>Cleome rutidosperma</i> DC.   | ✓         | ✓ | ✓  | ✓   | ✓         | ✓         | ✓           | ✓   | ✓  |

| 科    | 中文名   | 學名   | 九香柏<br>公池 | 橋 | 草原 | 竹涼亭 | 廣場景<br>觀池 | 餐廳與<br>菸樓 | 水頭廣場<br>與田園 | 淨化池 | 建地 |
|------|-------|--|-----------|---|----|-----|-----------|-----------|-------------|-----|----|
| 忍冬科  | 有骨消   | <i>Sambucus chinensis</i> Lindl.   |           |   |    |     |           | √         | √           |     |    |
| 石竹科  | 菁芳草   | <i>Drymaria cordata</i> (L.) Willd.<br><i>subsp. diandra</i> (Blume) I. Duke ex Hatusima | √         |   |    |     |           |           |             |     |    |
| 使君子科 | 欖仁    | <i>Terminalia catappa</i> L.   |           |   | √  | √   |           |           | √           |     |    |
|      | 小葉欖仁  | <i>Terminalia mantalyi</i> H. Perrier.   | √         |   |    |     | √         |           |             |     |    |
| 菊科   | 藿香薊   | <i>Ageratum conyzoides</i> L.  | √         | √ | √  | √   |           |           | √           | √   |    |
|      | 紫花藿香薊 | <i>Ageratum houstonianum</i> Mill.   | √         | √ | √  | √   |           |           | √           | √   | √  |
|      | 大花咸豐草 | <i>Bidens pilosa</i> L. var. <i>radiata</i> Sch. Bip.                                    | √         | √ | √  | √   | √         | √         | √           | √   | √  |
|      | 石胡荽   | <i>Centipeda minima</i> (L.) A. Braun & Ascherson  |           |   |    |     |           |           |             | √   |    |
|      | 藍冠菊   | <i>Centratherum punctatum</i> Cass. subsp. <i>fruticosum</i> (Vidal) Kirkman             |           |   |    |     |           | √         | √           |     |    |
|      | 昭和草   | <i>Crassocephalum crepidioides</i> (Benth.) S. Moore                                     |           |   | √  |     |           |           |             |     |    |
|      | 香澤蘭   | <i>Chromolaena odorata</i> (L.) R. M. King & H. Rob                                      | √         |   | √  |     |           |           |             | √   |    |
|      | 野茼蒿   | <i>Conyza sumatrensis</i> (Retz.) Walker   |           |   |    |     | √         | √         | √           |     |    |
|      | 鱧腸    | <i>Eclipta prostrata</i> (L.) L.   | √         | √ | √  | √   | √         |           | √           | √   |    |
|      | 紫背草   | <i>Emilia sonchifolia</i> (L.) DC. var. <i>javanica</i> (Burm. f.) Mattfeld              | √         | √ | √  | √   | √         | √         | √           | √   | √  |
|      | 兔兒菜   | <i>Ixeris chinensis</i> (Thunb.) Nakai   | √         |   | √  | √   | √         | √         | √           | √   |    |
|      | 小花蔓澤蘭 | <i>Mikania micrantha</i> H. B. K.  | √         |   |    |     | √         | √         | √           | √   | √  |
|      | 銀膠菊   | <i>Parthenium hysterophorus</i> L.   | √         |   | √  | √   | √         | √         | √           | √   | √  |
|      | 貓腥草   | <i>Praxelis clematidea</i> (Griseb.) R. M. King & H. Rob.                                | √         |   |    |     |           |           |             | √   |    |
|      | 鵝仔草   | <i>Pterocypsela indica</i> (L.) C. Shih  |           | √ | √  |     |           |           |             |     |    |
|      | 苦蕒菜   | <i>Sonchus oleraceus</i> L.  |           |   | √  |     |           |           |             |     |    |



| 科    | 中文名    | 學名   | 九香柏<br>公池 | 橋 | 草原 | 竹涼亭 | 廣場景<br>觀池 | 餐廳與<br>菸樓 | 水頭廣場<br>與田園 | 淨化池 | 建地 |
|------|--------|--|-----------|---|----|-----|-----------|-----------|-------------|-----|----|
|      | 金腰箭    | <i>Synedrella nodiflora</i> (L.) Gaert.                              |           |   | √  |     |           |           |             |     |    |
|      | 長柄菊    | <i>Tridax procumbens</i> L.  |           |   | √  |     | √         | √         | √           | √   |    |
|      | 一枝香    | <i>Vernonia cinerea</i> (L.) Less. var. <i>cinerea</i> (L.)<br>Less. | √         | √ | √  | √   | √         | √         | √           | √   | √  |
|      | 黃鶴菜    | <i>Youngia japonica</i> (L.) DC. subsp. <i>japonica</i> (L.)<br>DC.  | √         |   | √  | √   | √         | √         | √           | √   |    |
| 旋花科  | 空心菜    | <i>Ipomoea aquatica</i> Forsk.                                       | √         | √ |    | √   | √         |           |             | √   |    |
|      | 碗仔花    | <i>Ipomoea hederacea</i> (L.) Jacq.                                  | √         |   | √  | √   |           |           |             | √   | √  |
|      | 野牽牛    | <i>Ipomoea obscura</i> (L.) Ker-Gawl.                                | √         | √ | √  |     |           |           |             | √   | √  |
|      | 紅花野牽牛  | <i>Ipomoea triloba</i> L.  | √         |   | √  | √   |           |           | √           | √   | √  |
|      | 卵葉菜欒藤  | <i>Merremia hederacea</i> (Burm. f.) Hallier f.                      |           |   |    |     |           |           |             | √   |    |
| 十字花科 | 焊菜     | <i>Cardamine flexuosa</i> With                                       | √         |   |    |     |           |           |             |     |    |
|      | 葶蘆     | <i>Rorippa indica</i> (L.) Hiern                                     | √         |   |    |     |           |           |             |     |    |
| 瓜科   | 垂果瓜    | <i>Melothria pendula</i> L.  | √         | √ | √  | √   |           |           | √           | √   |    |
|      | 苦瓜     | <i>Momordica charantia</i> L.  | √         |   |    |     |           |           |             | √   |    |
| 第倫桃科 | 第倫桃    | <i>Dillenia indica</i> L.  |           |   |    |     | √         |           |             |     |    |
| 大戟科  | 印度鐵莧   | <i>Acalypha indica</i> var. <i>indica</i> L.                         | √         |   |    |     |           |           |             | √   |    |
|      | 茄冬     | <i>Bischofia javanica</i> Bl.  | √         |   |    |     |           |           | √           | √   |    |
|      | 飛揚草    | <i>Chamaesyce hirta</i> (L.) Millsp.                                 | √         | √ | √  | √   | √         | √         | √           | √   | √  |
|      | 假紫斑大戟  | <i>Chamaesyce hypericifolia</i> (L.) Millsp.                         | √         | √ |    | √   | √         | √         | √           | √   |    |
|      | 千根草    | <i>Chamaesyce thymifolia</i> (L.) Millsp.                            |           | √ |    | √   | √         | √         | √           | √   |    |
|      | 禾葉大戟   | <i>Euphorbia graminea</i> Jacquin                                    | √         | √ | √  | √   | √         | √         | √           | √   | √  |
|      | 白飯樹    | <i>Flueggea suffruticosa</i> (Pallas) Baillon                        | √         |   |    |     | √         |           |             | √   |    |
|      | 菲律賓饅頭果 | <i>Glochidion philippicum</i> (Cavan.) C. B. Rob.                    |           |   |    |     |           |           |             | √   |    |

| 科     | 中文名   | 學名   | 九香柏<br>公池 | 橋 | 草原 | 竹涼亭 | 廣場景<br>觀池 | 餐廳與<br>菸樓 | 水頭廣場<br>與田園 | 淨化池 | 建地 |
|-------|-------|--|-----------|---|----|-----|-----------|-----------|-------------|-----|----|
|       | 血桐    | <i>Macaranga tanarius</i> (L.) Muell.-Arg.,        | ✓         |   |    | ✓   |           | ✓         | ✓           | ✓   | ✓  |
|       | 蓖麻    | <i>Ricinus communis</i> L.                         |           |   |    |     |           |           |             | ✓   | ✓  |
|       | 疣果葉下株 | <i>Phyllanthus hookeri</i> Mull.                   | ✓         |   |    |     |           |           | ✓           | ✓   |    |
|       | 五蕊油柑  | <i>Phyllanthus tenellus</i> Roxb.                  |           |   |    |     |           | ✓         |             | ✓   |    |
|       | 烏白    | <i>Triadica sebifera</i> (L.) Small                | ✓         |   | ✓  | ✓   | ✓         |           |             |     |    |
| 大風子科  | 魯花樹   | <i>Scolopia oldhamii</i> Hance                     |           |   |    | ✓   |           |           |             | ✓   |    |
| 小二仙草科 | 粉綠狐尾藻 | <i>Myriophyllum aquaticum</i> (Vell.) Verdc.       | ✓         |   |    |     |           |           |             |     |    |
| 樟科    | 樟樹    | <i>Cinnamomum camphora</i> (L.) Presl.             | ✓         | ✓ | ✓  |     |           | ✓         | ✓           |     |    |
|       | 香楠    | <i>Machilus zuihoensis</i> Hayata                  | ✓         |   |    |     |           | ✓         |             |     |    |
| 火筒樹科  | 火筒樹   | <i>Leea guineensis</i> G. Don                      |           |   |    |     |           |           |             | ✓   |    |
| 豆科    | 敏感合萌  | <i>Aeschynomene americana</i> L.                   | ✓         |   | ✓  |     |           |           |             |     |    |
|       | 圓葉煉莢豆 | <i>Alysicarpus ovalifolius</i> (Schum.) J. Leonard | ✓         |   | ✓  |     |           |           |             | ✓   |    |
|       | 煉莢豆   | <i>Alysicarpus vaginalis</i> (L.) DC.              | ✓         |   | ✓  |     |           |           |             | ✓   |    |
|       | 蔓花生   | <i>Arachis duranensis</i> Krapov. & W.C.Greg.      |           |   |    |     |           |           | ✓           |     |    |
|       | 羊蹄甲   | <i>Bauhinia purpurea</i> L.                        | ✓         |   |    |     |           |           |             |     |    |
|       | 擬大豆   | <i>Calopogonium mucunoides</i> Desv.               |           |   | ✓  |     |           |           |             |     |    |
|       | 阿勃勒   | <i>Cassia fistula</i> Linn.                        | ✓         |   | ✓  |     |           |           |             |     |    |
|       | 山珠豆   | <i>Centrosema pubescens</i> Benth.                 |           |   |    |     |           |           |             | ✓   |    |
|       | 鳳凰木   | <i>Delonix regia</i> (Bojer ex Hook.) Raf.         | ✓         |   | ✓  |     |           |           |             |     | ✓  |
|       | 蝦尾山螞蝗 | <i>Desmodium scorpiurus</i> (SW.) Desv.            | ✓         |   | ✓  |     |           |           |             |     |    |
|       | 紫花山螞蝗 | <i>Desmodium tortuosum</i> (Sw.) DC.               | ✓         | ✓ |    |     |           |           |             | ✓   | ✓  |
|       | 蠅翼草   | <i>Desmodium triflorum</i> (L.) DC.                | ✓         | ✓ | ✓  | ✓   | ✓         | ✓         | ✓           | ✓   |    |
|       | 穗花木藍  | <i>Indigofera spicata</i> Forsk.                   |           |   |    |     |           |           | ✓           |     |    |
|       | 賽芻豆   | <i>Macroptilium atropurpureus</i> (Dc.) Urban      |           |   | ✓  |     |           |           | ✓           |     |    |

| 科    | 中文名   | 學名  | 九香柏<br>公池 | 橋 | 草原 | 竹涼亭 | 廣場景<br>觀池 | 餐廳與<br>菸樓 | 水頭廣場<br>與田園 | 淨化池 | 建地 |
|------|-------|---|-----------|---|----|-----|-----------|-----------|-------------|-----|----|
|      | 美洲含羞草 | <i>Mimosa diplotricha</i> C. Wright ex Sauvalle         |           |   |    |     |           |           |             |     |    |
|      | 含羞草   | <i>Mimosa pudica</i> L.                                 |           |   |    |     |           |           | √           |     |    |
|      | 盾柱木   | <i>Peltophorum pterocarpum</i> (DC.) Backer ex K. Heyne | √         |   |    |     |           |           |             |     |    |
| 千屈菜科 | 大花紫葳  | <i>Lagerstroemia speciosa</i> (Linn.) Pers.             | √         |   |    |     |           |           |             |     |    |
| 錦葵科  | 重瓣芙蓉  | <i>Hibiscus mutabilis</i> cv. Vercicolor                |           |   |    | √   |           |           |             |     |    |
|      | 朱槿    | <i>Hibiscus rosa-sinensis</i> L.                        | √         |   |    |     |           |           | √           |     |    |
|      | 金午時花  | <i>Sida rhombifolia</i> L.                              | √         |   |    |     |           |           |             |     | √  |
| 楝科   | 苦楝    | <i>Melia azedarach</i> Linn.                            | √         | √ | √  | √   |           |           |             | √   | √  |
|      | 桃花心木  | <i>Swietenia macrophylla</i> King                       |           |   | √  |     |           |           |             | √   |    |
| 睡菜科  | 印度菩菜  | <i>Nymphoides indica</i> (L.) Kuntze                    |           |   |    | √   | √         |           |             |     |    |
| 桑科   | 構樹    | <i>Broussonetia papyrifera</i> (L.) L'Herit. ex Vent.   | √         |   |    |     |           | √         | √           | √   | √  |
|      | 澀葉榕   | <i>Ficus irisana</i> Elm.                               | √         |   |    |     |           |           |             |     |    |
|      | 稜果榕   | <i>Ficus septica</i> Burm. f.                           | √         |   |    |     |           |           |             |     |    |
|      | 小葉桑   | <i>Morus australis</i> Poir.                            |           |   |    |     |           |           |             | √   |    |
| 紫金牛科 | 春不老   | <i>Ardisia squamulosa</i> Presl                         | √         |   |    |     |           |           | √           |     |    |
| 桃金娘科 | 串錢柳   | <i>Callistemon viminalis</i> Don. ex Loud.              | √         |   |    | √   | √         |           |             |     |    |
| 紫茉莉科 | 紅花黃細心 | <i>Boerhavia coccinea</i> Mill.                         | √         |   | √  |     |           |           | √           | √   |    |
| 木犀科  | 白雞油   | <i>Fraxinus griffithii</i> C. B. Clarke                 | √         |   | √  |     |           |           |             |     |    |
| 柳葉菜科 | 細葉水丁香 | <i>Ludwigia hyssopifolia</i> (G. Don) Exell             |           |   |    |     |           |           |             | √   |    |
|      | 水丁香   | <i>Ludwigia octovalvis</i> (Jacq.) Raven                | √         | √ |    | √   | √         |           |             | √   |    |
| 酢漿草科 | 酢漿草   | <i>Oxalis corniculata</i> L.                            | √         | √ | √  | √   | √         | √         | √           | √   |    |
|      | 紫花酢漿草 | <i>Oxalis corymbosa</i> DC.                             | √         |   |    |     |           |           | √           | √   |    |
| 西番蓮科 | 毛西番蓮  | <i>Passiflora foetida</i> L.                            | √         |   |    |     |           |           |             |     |    |

| 科    | 中文名    | 學名  | 九香柏<br>公池 | 橋 | 草原 | 竹涼亭 | 廣場景<br>觀池 | 餐廳與<br>菸樓 | 水頭廣場<br>與田園 | 淨化池 | 建地 |
|------|--------|---|-----------|---|----|-----|-----------|-----------|-------------|-----|----|
|      | 三角葉西番蓮 | <i>Passiflora suberosa</i> Linn.  | √         |   |    |     |           |           |             | √   |    |
| 海桐科  | 臺灣海桐   | <i>Pittosporum pentandrum</i> (Blanco) Merr.                              |           |   |    |     | √         |           |             |     |    |
| 蓼科   | 毛蓼     | <i>Polygonum barbatum</i> L.  | √         |   |    | √   | √         |           |             | √   |    |
| 馬齒莧科 | 馬齒莧    | <i>Portulaca oleracea</i> L.  |           |   |    | √   |           |           |             |     |    |
| 薔薇科  | 山枇杷    | <i>Eriobotrya deflexa</i> (Hemsl.) Nakai f. <i>deflexa</i> (Hemsl.) Nakai |           |   |    |     |           |           |             |     |    |
|      | 重瓣麻葉繡球 | <i>Spiraea cantoniensis</i> var. <i>plena</i>                             |           |   |    |     |           |           |             |     |    |
| 茜草科  | 繖花龍吐珠  | <i>Hedyotis corymbosa</i> (L.) Lam.                                       | √         | √ | √  | √   | √         | √         | √           | √   | √  |
|      | 大王仙丹   | <i>Ixora duffii</i> T. Moore  | √         |   |    |     |           | √         | √           |     |    |
|      | 矮仙丹    | <i>Ixora x williamsii</i> Hort.   | √         | √ |    |     |           |           |             |     |    |
|      | 雞屎藤    | <i>Paederia foetida</i> L.  | √         |   |    |     |           |           |             | √   |    |
|      | 光葉鴨舌癩舅 | <i>Spermacoce assurgens</i> Ruiz & Pavon                                  | √         | √ | √  | √   | √         | √         | √           | √   |    |
| 芸香科  | 月橘     | <i>Murraya paniculata</i> (L.) Jack.                                      | √         |   |    |     |           |           | √           |     |    |
| 楊柳科  | 青皮垂柳   | <i>Salix ohsidare</i> Kimura  | √         |   |    |     | √         |           |             |     |    |
| 無患子科 | 臺灣欒樹   | <i>Koelreuteria henryi</i> Dummer   | √         |   | √  | √   |           |           | √           |     |    |
|      | 無患子    | <i>Sapindus saponaria</i> L.  |           |   |    | √   |           |           |             |     |    |
| 玄參科  | 泥花草    | <i>Lindernia antipoda</i> (L.) Alston                                     | √         |   | √  |     |           |           |             | √   |    |
|      | 藍豬耳    | <i>Lindernia crustacea</i> (L.) F. Muell.                                 | √         | √ | √  | √   |           | √         | √           | √   |    |
|      | 通泉草    | <i>Mazus pumilus</i> (Burm. f.) Steenis                                   |           |   |    |     |           | √         | √           | √   |    |
|      | 黃花過長沙舅 | <i>Mecardonia procumbens</i> (Mill.) Small                                |           |   | √  |     |           |           |             |     |    |
|      | 野甘草    | <i>Scopia dulcis</i> L.   | √         |   | √  |     |           |           |             | √   |    |
| 茄科   | 皺葉煙草   | <i>Nicotiana plumbaginifolia</i> Viv.                                     |           |   |    |     |           |           |             | √   |    |
|      | 燈籠草    | <i>Physalis angulata</i>  |           |   |    | √   |           |           |             |     |    |
|      | 瑪瑙珠    | <i>Solanum diphyllum</i> L.   | √         |   |    |     | √         | √         | √           | √   | √  |
|      | 山煙草    | <i>Solanum erianthum</i> D. Don   | √         |   |    |     |           |           |             | √   | √  |

| 科            | 中文名   | 學名  | 九香柏<br>公池 | 橋 | 草原 | 竹涼亭 | 廣場景<br>觀池 | 餐廳與<br>菸樓 | 水頭廣場<br>與田園 | 淨化池 | 建地 |
|--------------|-------|---|-----------|---|----|-----|-----------|-----------|-------------|-----|----|
|              | 羊不食   | <i>Solanum lasiocarpum</i> Dunal                                | ✓         |   |    |     |           |           |             |     |    |
|              | 龍葵    | <i>Solanum nigrum</i> L.  | ✓         |   |    |     |           | ✓         | ✓           | ✓   |    |
|              | 萬桃花   | <i>Solanum torvum</i> Swartz                                    | ✓         |   | ✓  |     |           |           |             | ✓   | ✓  |
| 安息香科         | 九芎    | <i>Lagerstroemia subcostata</i> Koehne                          | ✓         |   |    |     | ✓         |           |             |     |    |
| 田麻科          | 繩黃麻   | <i>Corchorus aestuans</i> L. var. <i>aestuans</i> L.            | ✓         |   | ✓  |     |           |           |             | ✓   |    |
| 榆科           | 檫     | <i>Zelkova serrata</i> (Thunb.) Makino                          | ✓         | ✓ | ✓  |     |           |           | ✓           |     |    |
| 繖形科          | 銅錢草   | <i>Hydrocotyle verticillata</i> Thunb.                          | ✓         | ✓ |    | ✓   | ✓         |           |             | ✓   |    |
| 蕁麻科          | 火焰桑葉麻 | <i>Laportea aestuans</i> (L.) Chew                              |           |   |    |     | ✓         |           |             |     |    |
|              | 小葉冷水麻 | <i>Pilea microphylla</i> (L.) Liebm.                            | ✓         | ✓ | ✓  | ✓   | ✓         | ✓         | ✓           | ✓   |    |
|              | 霧水葛   | <i>Pouzolzia zeylanica</i> (L.) Benn.                           | ✓         | ✓ |    |     | ✓         |           |             | ✓   |    |
| 馬鞭草科         | 杜虹花   | <i>Callicarpa formosana</i> Rolfe var. <i>formosana</i> Rolfe   |           |   |    |     |           |           |             | ✓   |    |
|              | 紅萼龍吐珠 | <i>Clerodendrum thomsoniae</i>                                  | ✓         |   |    |     |           |           |             |     |    |
|              | 馬纓丹   | <i>Lantana camara</i> L. var. <i>aculeata</i> (L.)<br>Moldenke. | ✓         | ✓ |    |     |           |           | ✓           | ✓   |    |
|              | 臭娘子   | <i>Premna serratifolia</i> Linn.                                |           |   |    |     |           |           |             | ✓   |    |
|              | 長穗木   | <i>Stachytarpheta urticaefolia</i> (Salisb.) Sims.              | ✓         | ✓ |    |     |           |           |             |     |    |
| 葡萄科          | 虎葛    | <i>Cayratia japonica</i> (Thunb.) Gagnep.                       | ✓         |   |    |     | ✓         |           | ✓           | ✓   |    |
| <b>單子葉植物</b> |       |   |           |   |    |     |           |           |             |     |    |
| 澤瀉科          | 澤瀉    | <i>Alisma canaliculatum</i> A. Braun & Bouch                    | ✓         | ✓ |    |     | ✓         |           |             | ✓   |    |
| 天南星科         | 姑婆芋   | <i>Alocasia macrorrhizos</i>                                    | ✓         |   |    |     | ✓         |           | ✓           | ✓   |    |
|              | 芋頭    | <i>Colocasia esculenta</i>                                      | ✓         |   |    |     | ✓         |           | ✓           |     |    |
|              | 土半夏   | <i>Typhonium blumei</i> Nicolson & Sivad.                       | ✓         |   |    |     |           |           |             |     |    |
| 美人蕉科         | 美人蕉   | <i>Canna indica</i> L.  | ✓         |   |    |     | ✓         |           | ✓           |     |    |
| 石蒜科          | 黃蔥蘭   | <i>Zephyranthes citrina</i>                                     |           |   |    |     |           |           |             | ✓   |    |

| 科    | 中文名   | 學名   | 九香柏<br>公池 | 橋 | 草原 | 竹涼亭 | 廣場景<br>觀池 | 餐廳與<br>菸樓 | 水頭廣場<br>與田園 | 淨化池 | 建地 |
|------|---|--|-----------|---|----|-----|-----------|-----------|-------------|-----|----|
| 鴨趾草科 | 鴨跖草   | <i>Commelina communis</i> L.   | ✓         |   |    |     |           | ✓         | ✓           | ✓   |    |
|      | 竹仔菜   | <i>Commelina diffusa</i> Burm. f.  | ✓         |   |    | ✓   |           |           | ✓           | ✓   |    |
| 莎草科  | 扁穗莎草  | <i>Cyperus compressus</i> L.   | ✓         |   | ✓  |     |           | ✓         | ✓           | ✓   |    |
|      | 疏穗莎草  | <i>Cyperus distans</i> L. f.   |           |   |    |     |           | ✓         | ✓           | ✓   |    |
|      | 覆瓦狀莎草   | <i>Cyperus imbricatus</i> Retz. subsp. <i>imbricatus</i> Retz.             |           |   |    |     |           |           |             | ✓   |    |
|      | 風車草   | <i>Cyperus involucratus</i> Rottb.   | ✓         |   |    |     | ✓         |           |             | ✓   |    |
|      | 碎米莎草  | <i>Cyperus iria</i> L.   |           |   |    |     |           |           |             | ✓   |    |
|      | 紙莎草   | <i>Cyperus papyrus</i> L.  | ✓         |   |    |     | ✓         |           |             |     |    |
|      | 香附子   | <i>Cyperus rotundus</i> L.   | ✓         | ✓ | ✓  |     | ✓         | ✓         | ✓           | ✓   |    |
|      | 葶薺  | <i>Eleocharis dulcis</i> var. <i>dulcis</i>                                |           |   |    |     | ✓         |           |             |     |    |
|      | 短葉水蜈蚣   | <i>Kyllinga brevifolia</i> Rottb.  | ✓         | ✓ | ✓  | ✓   |           | ✓         | ✓           | ✓   |    |
|      | 單穗水蜈蚣   | <i>Kyllinga nemoralis</i> (J. R. & G. Forst.) Dandy<br>ex Hutch. & Dalzell | ✓         |   | ✓  | ✓   |           | ✓         | ✓           | ✓   |    |
| 禾本科  | 地毯草   | <i>Axonopus compressus</i> (Sw.) Beauv.                                    | ✓         | ✓ | ✓  | ✓   | ✓         | ✓         | ✓           | ✓   |    |
|      | 巴拉草   | <i>Brachiaria mutica</i> (Forssk.) Stapf                                   | ✓         |   |    |     |           |           |             | ✓   |    |
|      | 蒺藜草   | <i>Cenchrus echinatus</i> L.   | ✓         |   | ✓  |     | ✓         | ✓         | ✓           | ✓   | ✓  |
|      | 孟仁草   | <i>Chloris barbata</i> Sw.   | ✓         |   | ✓  |     | ✓         | ✓         | ✓           | ✓   | ✓  |
|      | 垂穗虎尾草   | <i>Chloris divaricata</i> R. Br.   |           |   |    |     |           |           |             |     |    |
|      | 龍爪茅   | <i>Dactyloctenium aegyptium</i> (L.) P. Beauv.                             | ✓         |   | ✓  |     | ✓         | ✓         | ✓           | ✓   | ✓  |
|      | 毛柄雙花草   | <i>Dichanthium aristatum</i> (Poir.) C. E. Hubb.                           |           |   | ✓  |     |           |           |             |     |    |
|      | 芒稗  | <i>Echinochloa colona</i> (L.) Link  | ✓         | ✓ |    |     |           |           | ✓           | ✓   |    |
|      | 鯽魚草   | <i>Eragrostis amabilis</i> (L.) Wight & Arn. ex Nees                       | ✓         |   | ✓  | ✓   | ✓         | ✓         | ✓           | ✓   | ✓  |
|      | 牛筋草   | <i>Eleusine indica</i> (L.) Gaertn.  | ✓         |   | ✓  | ✓   | ✓         | ✓         | ✓           | ✓   | ✓  |
| 白茅   | <i>Imperata cylindrica</i> (L.) P. Beauv. var. <i>major</i> | ✓  |           | ✓ | ✓  |     |           |           | ✓           | ✓   |    |

| 科           | 中文名   | 學名  | 九香柏<br>公池 | 橋 | 草原 | 竹涼亭 | 廣場景<br>觀池 | 餐廳與<br>菸樓 | 水頭廣場<br>與田園 | 淨化池 | 建地 |
|-------------|-------|---|-----------|---|----|-----|-----------|-----------|-------------|-----|----|
|             |       | (Nees) C. E. Hubb. ex Hubb. & Vaughan                       |           |   |    |     |           |           |             |     |    |
|             | 李氏禾   | <i>Leersia hexandra</i> Sw.                                 | ✓         |   |    |     | ✓         |           |             | ✓   |    |
|             | 大黍    | <i>Panicum maximum</i> Jacq.                                | ✓         |   | ✓  |     |           |           | ✓           | ✓   | ✓  |
|             | 鋪地黍   | <i>Panicum repens</i> L.                                    | ✓         | ✓ |    |     |           |           |             | ✓   | ✓  |
|             | 兩耳草   | <i>Paspalum conjugatum</i> Bergius                          | ✓         |   | ✓  | ✓   |           | ✓         | ✓           | ✓   |    |
|             | 毛花雀稗  | <i>Paspalum dilatatum</i> Poir.                             |           |   | ✓  |     |           |           |             |     |    |
|             | 象草    | <i>Pennisetum purpureum</i> Schumach.                       |           |   |    |     |           |           |             | ✓   | ✓  |
|             | 蘆葦    | <i>Phragmites australis</i> (Cav.) Trin ex Steud.           |           |   |    |     | ✓         |           |             |     |    |
|             | 桂竹    | <i>Phyllostachys makinoi</i> Hayata                         |           |   |    | ✓   |           |           |             |     |    |
|             | 甜根子草  | <i>Saccharum spontaneum</i> L.                              |           |   |    |     |           |           |             |     | ✓  |
|             | 倒刺狗尾草 | <i>Setaria verticillata</i> (L.) P. Beauv.                  | ✓         |   | ✓  |     |           |           |             | ✓   | ✓  |
| 浮萍科         | 青萍    | <i>Lemna aequinoctialis</i> Welw.                           |           |   |    |     |           |           |             | ✓   |    |
|             | 紫萍    | <i>Spirodela punctata</i> G. Mey.                           |           |   |    |     |           |           |             | ✓   |    |
| 棕櫚科         | 檳榔    | <i>Areca catechu</i> Linn                                   |           |   |    |     |           |           | ✓           |     |    |
|             | 可可椰子  | <i>Cocos nucifera</i> L.                                    | ✓         |   |    |     |           |           |             |     |    |
| 露兜樹科        | 林投    | <i>Pandanus odoratissimus</i> L. f.                         |           |   |    | ✓   |           |           |             |     |    |
| 雨久花科        | 布袋蓮   | <i>Eichhornia crassipes</i> (Mart.) Solms                   |           |   |    |     |           |           |             |     |    |
| 香蒲科         | 香蒲    | <i>Typha orientalis</i> Presl                               | ✓         |   |    |     | ✓         |           |             |     |    |
| 薑科          | 月桃    | <i>Alpinia zerumbet</i> (Persoon) B. L. Burtt & R. M. Smith | ✓         |   |    |     |           | ✓         | ✓           |     |    |
|             | 野薑花   | <i>Hedychium coronarium</i> Koenig                          | ✓         | ✓ |    |     | ✓         |           |             | ✓   |    |
| <b>蕨類植物</b> |       |   |           |   |    |     |           |           |             |     |    |
| 鳳尾蕨科        | 粉葉蕨   | <i>Pityrogramma calomelanos</i> (L.) Link                   |           |   |    | ✓   | ✓         |           |             |     |    |
|             | 鳳尾蕨   | <i>Pteris multifida</i> Poir                                |           | ✓ |    | ✓   |           | ✓         |             |     |    |

| 科    | 中文名   | 學名  | 九香柏<br>公池 | 橋 | 草原 | 竹涼亭 | 廣場景<br>觀池 | 餐廳與<br>菸樓 | 水頭廣場<br>與田園 | 淨化池 | 建地 |
|------|-------|---|-----------|---|----|-----|-----------|-----------|-------------|-----|----|
|      | 鱗蓋鳳尾蕨 | <i>Pteris vittata</i> L.                              | ✓         |   |    | ✓   | ✓         |           |             | ✓   |    |
| 碗蕨科  | 粗毛鱗蓋蕨 | <i>Microlepia strigosa</i> (Thunb.) Presl             |           |   |    | ✓   |           |           |             |     |    |
| 金星蕨科 | 毛蕨    | <i>Cyclosorus acuminatus</i> (Houtt.) Nakai           |           |   |    |     | ✓         |           |             |     |    |
|      | 密毛毛蕨  | <i>Cyclosorus parasiticus</i> (L.) Farw.              |           | ✓ |    | ✓   |           |           | ✓           |     |    |
| 鱗毛蕨科 | 過溝菜蕨  | <i>Diplazium esculentum</i> (Retz.) Sw.               | ✓         | ✓ |    | ✓   |           |           |             |     |    |
| 蓀蕨科  | 毛葉腎蕨  | <i>Nephrolepis brownii</i> (Desv.) Hovenkamp & Miyam. |           | ✓ |    | ✓   |           |           |             |     |    |
|      | 腎蕨    | <i>Nephrolepis cordifolia</i> (L.) C. Presl           |           | ✓ |    | ✓   |           |           |             |     |    |



表 6 六堆客家文化園區外植物名錄與分布樣區

| 科            | 中文名     | 學名  | 濕地公園 | 樣區 1 | 樣區 2 | 樣區 3 | 樣區 4 | 樣區 5 | 樣區 6 | 樣區 7 | 樣區 8 | 新樣區 |
|--------------|---------|---|------|------|------|------|------|------|------|------|------|-----|
| <b>雙子葉植物</b> |         |   |      |      |      |      |      |      |      |      |      |     |
| 爵床科          | 赤道櫻草    | <i>Asystasia gangetica</i> (L.) T. Anderson                                     | ✓    |      |      |      |      |      |      |      |      |     |
|              | 小花寬葉馬偕花 | <i>Asystasia gangetica</i> (L.) Anderson subsp. <i>micrantha</i> (Nees) Ensermu |      |      |      |      |      |      | ✓    | ✓    | ✓    |     |
|              | 大安水蓑衣   | <i>Hygrophila pogonocalyx</i> Hayata  | ✓    |      |      |      |      |      |      |      |      |     |
|              | 翠蘆莉     | <i>Ruellia brittoniana</i> Leonard  |      |      |      |      | ✓    |      |      |      |      |     |
| 莧科           | 土牛膝     | <i>Achyranthes aspera</i> L. var. <i>indica</i> L.                              | ✓    |      |      |      |      |      |      |      |      |     |
|              | 毛蓮子草    | <i>Alternanthera bettzickiana</i> (Regel) Nicholson                             | ✓    | ✓    |      |      | ✓    | ✓    | ✓    | ✓    |      |     |
|              | 青莧      | <i>Amaranthus patulus</i> Bertoloni   | ✓    | ✓    | ✓    | ✓    | ✓    | ✓    | ✓    | ✓    | ✓    |     |
|              | 青葙      | <i>Celosia argentea</i> L.  |      | ✓    |      |      |      |      |      |      |      |     |
| 漆樹科          | 黃連木     | <i>Pistacia chinensis</i> Bunge   |      |      |      |      |      |      |      | ✓    | ✓    |     |
| 木棉科          | 美人樹     | <i>Chorisia speciosa</i> St. Hill.  |      |      |      |      |      | ✓    | ✓    |      |      |     |
|              | 馬拉巴栗    | <i>Pachira macrocarpa</i> (Cham. & Schl.) Schl.                                 |      |      |      | ✓    |      |      |      |      |      |     |
| 紫草科          | 伏毛天芹菜   | <i>Heliotropium procumbens</i> Mill. var. <i>depressum</i> (Cham.) H. Y. Liu    |      |      |      |      |      |      |      |      |      | ✓   |
| 夾竹桃科         | 黑板樹     | <i>Alstonia scholaris</i> (L.) R. Br.   | ✓    |      |      |      |      | ✓    | ✓    | ✓    |      |     |
|              | 緬梔花     | <i>Plumeria rubra</i> Linn. var. <i>acutifolia</i> (Poir. ex Lam.) Bailey       | ✓    |      |      |      |      |      |      |      |      |     |
|              | 南洋馬蹄花   | <i>Tabernaemontana pandacaqui</i> Poir.   |      |      |      |      |      | ✓    | ✓    |      |      |     |
|              | 蘭嶼馬蹄花   | <i>Tabernaemontana subglobosa</i> Merr.   | ✓    |      |      |      |      |      |      |      |      |     |
| 大麻科          | 葎草      | <i>Humulus scandens</i> (Lour.) Merr.   | ✓    |      |      |      |      |      |      |      |      |     |
| 山柑科          | 白花菜     | <i>Cleome gynandra</i> L.   | ✓    |      |      |      |      |      |      |      |      |     |
|              | 平伏莖白花菜  | <i>Cleome rutidosperma</i> DC.  | ✓    | ✓    | ✓    | ✓    | ✓    | ✓    | ✓    | ✓    | ✓    |     |
|              | 向天黃     | <i>Cleome viscosa</i> L.  |      | ✓    |      |      |      |      |      |      |      |     |

| 科    | 中文名   | 學名   | 濕地公園 | 樣區 1 | 樣區 2 | 樣區 3 | 樣區 4 | 樣區 5 | 樣區 6 | 樣區 7 | 樣區 8 | 新樣區 |
|------|-------|--|------|------|------|------|------|------|------|------|------|-----|
|      |       | <i>Drymaria cordata</i> (L.) Willd.  |      |      |      |      |      |      |      |      |      |     |
| 石竹科  | 菁芳草   | <i>subsp. diandra</i> (Blume) I. Duke ex<br><i>Hatusima</i>                    | √    |      |      |      |      |      |      |      |      |     |
| 使君子科 | 欖仁    | <i>Terminalia catappa</i> L.   |      | √    | √    |      | √    |      | √    |      |      |     |
|      | 小葉欖仁  | <i>Terminalia mantalyi</i> H. Perrier.   | √    |      |      |      |      |      |      |      |      |     |
| 菊科   | 藿香薊   | <i>Ageratum conyzoides</i> L.  | √    | √    |      |      | √    |      |      | √    | √    |     |
|      | 紫花藿香薊 | <i>Ageratum houstonianum</i> Mill.   | √    | √    |      |      | √    | √    | √    |      |      | √   |
|      | 大花咸豐草 | <i>Bidens pilosa</i> L. var. <i>radiata</i> Sch. Bip.                          | √    | √    | √    | √    | √    | √    | √    | √    | √    | √   |
|      | 香澤蘭   | <i>Chromolaena odorata</i> (L.) R. M. King &<br>H. Rob                         | √    | √    |      |      | √    |      |      |      |      |     |
|      | 野茼蒿   | <i>Conyza sumatrensis</i> (Retz.) Walker                                       |      | √    |      |      | √    |      |      |      |      |     |
|      | 鱧腸    | <i>Eclipta prostrata</i> (L.) L.   | √    | √    |      |      | √    | √    |      |      |      |     |
|      | 紫背草   | <i>Emilia sonchifolia</i> (L.) DC. var. <i>javanica</i><br>(Burm. f.) Mattfeld | √    | √    |      | √    | √    | √    | √    |      |      |     |
|      | 兔兒菜   | <i>Ixeris chinensis</i> (Thunb.) Nakai   |      |      |      | √    |      |      |      |      |      |     |
|      | 小花蔓澤蘭 | <i>Mikania micrantha</i> H. B. K.  | √    | √    |      | √    | √    | √    | √    | √    | √    | √   |
|      | 銀膠菊   | <i>Parthenium hysterophorus</i> L.   | √    | √    |      |      | √    | √    | √    |      |      | √   |
|      | 貓腥草   | <i>Praxelis clematidea</i> (Griseb.) R. M. King &<br>H. Rob.                   | √    | √    |      | √    |      | √    | √    |      |      | √   |
|      | 長柄菊   | <i>Tridax procumbens</i> L.  | √    | √    |      | √    | √    |      |      |      |      | √   |
|      | 一枝香   | <i>Vernonia cinerea</i> (L.) Less. var. <i>cinerea</i><br>(L.) Less.           | √    | √    |      |      | √    | √    | √    |      |      |     |
|      | 黃鵪菜   | <i>Youngia japonica</i> (L.) DC. subsp. <i>japonica</i><br>(L.) DC.            | √    |      |      |      |      |      | √    |      |      |     |
| 旋花科  | 平原菟絲子 | <i>Cuscuta campestris</i> Yunck.   | √    |      |      |      |      |      |      |      |      |     |
|      | 空心菜   | <i>Ipomoea aquatica</i> Forsk.   | √    |      | √    |      |      |      |      |      |      | √   |

| 科   | 中文名    | 學名  | 濕地公園 | 樣區 1 | 樣區 2 | 樣區 3 | 樣區 4 | 樣區 5 | 樣區 6 | 樣區 7 | 樣區 8 | 新樣區 |
|-----|--------|---|------|------|------|------|------|------|------|------|------|-----|
|     | 碗仔花    | <i>Ipomoea hederacea</i> (L.) Jacq.                                       | ✓    | ✓    |      | ✓    | ✓    | ✓    | ✓    | ✓    | ✓    |     |
|     | 野牽牛    | <i>Ipomoea obscura</i> (L.) Ker-Gawl.                                     | ✓    | ✓    |      |      | ✓    |      |      |      |      |     |
|     | 紅花野牽牛  | <i>Ipomoea triloba</i> L.   | ✓    | ✓    | ✓    | ✓    | ✓    | ✓    | ✓    | ✓    | ✓    |     |
|     | 卵葉菜藥藤  | <i>Merremia hederacea</i> (Burm. f.) Hallier f.                           |      |      |      |      |      |      |      |      |      | ✓   |
|     | 盒果藤    | <i>Operculina turpethum</i> (L.) S. Manso                                 | ✓    |      |      |      |      |      |      |      |      | ✓   |
| 瓜科  | 垂果瓜    | <i>Melothria pendula</i> L.   | ✓    | ✓    |      |      | ✓    | ✓    | ✓    |      | ✓    |     |
|     | 苦瓜     | <i>Momordica charantia</i> L.   | ✓    | ✓    |      | ✓    | ✓    |      | ✓    |      |      |     |
| 大戟科 | 印度鐵莧   | <i>Acalypha indica</i> var. <i>indica</i> L.                              | ✓    | ✓    |      | ✓    | ✓    |      |      |      |      |     |
|     | 枯里珍    | <i>Antidesma pentandrum</i> Siebold & Zucc.<br>var. <i>barbatum</i> Merr. | ✓    |      |      |      |      |      |      |      |      |     |
|     | 茄冬     | <i>Bischofia javanica</i> Bl.   | ✓    |      |      |      |      |      |      |      |      |     |
|     | 飛揚草    | <i>Chamaesyce hirta</i> (L.) Millsp.                                      | ✓    | ✓    | ✓    |      | ✓    | ✓    | ✓    | ✓    | ✓    |     |
|     | 假紫斑大戟  | <i>Chamaesyce hypericifolia</i> (L.) Millsp.                              | ✓    | ✓    | ✓    |      | ✓    | ✓    | ✓    |      | ✓    |     |
|     | 千根草    | <i>Chamaesyce thymifolia</i> (L.) Millsp.                                 | ✓    |      |      |      | ✓    | ✓    | ✓    |      | ✓    |     |
|     | 猩猩草    | <i>Euphorbia cyathophora</i> Murr.  |      |      | ✓    |      |      |      |      |      |      |     |
|     | 白苞猩猩草  | <i>Euphorbia heterophylla</i> L.  |      |      | ✓    |      |      |      |      |      |      |     |
|     | 禾葉大戟   | <i>Euphorbia graminea</i> Jacquin   | ✓    | ✓    | ✓    | ✓    | ✓    | ✓    | ✓    | ✓    | ✓    |     |
|     | 白飯樹    | <i>Flueggea suffruticosa</i> (Pallas) Baillon                             | ✓    |      | ✓    | ✓    | ✓    | ✓    |      | ✓    | ✓    |     |
|     | 菲律賓饅頭果 | <i>Glochidion philippicum</i> (Cavan.) C. B.<br>Rob.                      | ✓    |      |      |      | ✓    |      |      |      |      |     |
|     | 日日櫻    | <i>Jatropha pandurifolia</i> Andre  | ✓    |      |      |      |      |      |      |      |      |     |
|     | 血桐     | <i>Macaranga tanarius</i> (L.) Muell.-Arg.,                               | ✓    | ✓    | ✓    | ✓    | ✓    | ✓    | ✓    | ✓    | ✓    |     |
|     | 蟲屎     | <i>Melanolepis multiglandulosa</i> (Reinw.)<br>Reich. f. & Zoll.          | ✓    |      |      | ✓    |      |      |      |      |      |     |
|     | 蓖麻     | <i>Ricinus communis</i> L.  |      | ✓    |      | ✓    |      | ✓    |      |      | ✓    |     |

| 科     | 中文名   | 學名   | 濕地公園 | 樣區 1 | 樣區 2 | 樣區 3 | 樣區 4 | 樣區 5 | 樣區 6 | 樣區 7 | 樣區 8 | 新樣區 |
|-------|-------|--|------|------|------|------|------|------|------|------|------|-----|
|       | 小返魂   | <i>Phyllanthus amarus</i> Schum. & Thonn.                            |      | ✓    |      |      |      |      |      |      |      |     |
|       | 疣果葉下株 | <i>Phyllanthus hookeri</i> Mull.                                     | ✓    |      |      |      |      |      |      |      |      |     |
|       | 多花油柑  | <i>Phyllanthus multiflorus</i> Willd.                                | ✓    |      |      |      |      |      |      |      |      |     |
|       | 烏白    | <i>Triadica sebifera</i> (L.) Small                                  |      |      |      |      |      |      |      |      | ✓    |     |
| 小二仙草科 | 粉綠狐尾藻 | <i>Myriophyllum aquaticum</i> (Vell.) Verdc.                         | ✓    |      |      |      |      |      |      |      |      |     |
| 樟科    | 樟樹    | <i>Cinnamomum camphora</i> (L.) Presl.                               | ✓    |      |      |      |      |      | ✓    |      | ✓    |     |
| 豆科    | 敏感合萌  | <i>Aeschynomene americana</i> L.                                     |      | ✓    |      |      |      |      |      |      |      |     |
|       | 圓葉煉莢豆 | <i>Alysicarpus ovalifolius</i> (Schum.) J. Leonard                   |      | ✓    |      |      |      |      |      |      |      |     |
|       | 煉莢豆   | <i>Alysicarpus vaginalis</i> (L.) DC.                                |      | ✓    |      | ✓    |      |      | ✓    |      |      |     |
|       | 阿勃勒   | <i>Cassia fistula</i> Linn.  |      | ✓    | ✓    |      | ✓    |      |      | ✓    | ✓    |     |
|       | 黃野百合  | <i>Crotalaria pallida</i> Aiton var. <i>obovata</i> (G. Don) Polhill |      |      |      |      |      |      | ✓    |      |      |     |
|       | 鳳凰木   | <i>Delonix regia</i> (Bojer ex Hook.) Raf.                           |      |      | ✓    |      |      |      |      |      |      |     |
|       | 紫花山螞蝗 | <i>Desmodium tortuosum</i> (Sw.) DC.                                 |      | ✓    |      |      |      |      |      |      |      |     |
|       | 蠅翼草   | <i>Desmodium triflorum</i> (L.) DC.                                  | ✓    |      |      |      |      |      |      |      | ✓    |     |
|       | 穗花木藍  | <i>Indigofera spicata</i> Forsk.                                     | ✓    |      |      |      |      |      |      |      |      |     |
|       | 銀合歡   | <i>Leucaena leucocephala</i> (Lam.) de Wit                           |      |      |      |      |      | ✓    | ✓    |      |      |     |
|       | 賽芻豆   | <i>Macroptilium atropurpureus</i> (Dc.) Urban                        |      |      |      |      |      |      | ✓    |      |      |     |
|       | 寬翼豆   | <i>Macroptilium lathyroides</i> (L.) Urban                           |      | ✓    |      |      |      |      |      |      |      |     |
|       | 美洲含羞草 | <i>Mimosa diplotricha</i> C. Wright ex Sauvalle                      |      |      |      |      |      |      |      |      |      |     |
|       | 水黃皮   | <i>Pongamia pinnata</i> (L.) Pierre ex Merr.                         |      | ✓    | ✓    |      | ✓    |      |      | ✓    | ✓    |     |
|       | 印度紫檀  | <i>Pterocarpus indicus</i> Willd.                                    |      | ✓    | ✓    |      | ✓    |      |      | ✓    | ✓    |     |
|       | 望江南   | <i>Senna occidentalis</i> (L.) Link                                  |      |      |      |      | ✓    |      |      |      |      |     |
|       | 田菁    | <i>Sesbania cannabiana</i> (Retz.) Poir                              |      |      |      |      |      |      |      |      | ✓    |     |
| 千屈菜科  | 圓葉節節菜 | <i>Rotala rotundifolia</i> (Wallich ex Roxb.)<br>Koehne              | ✓    |      |      |      |      |      |      |      |      |     |

| 科    | 中文名    | 學名  | 濕地公園 | 樣區 1 | 樣區 2 | 樣區 3 | 樣區 4 | 樣區 5 | 樣區 6 | 樣區 7 | 樣區 8 | 新樣區 |
|------|--------|---|------|------|------|------|------|------|------|------|------|-----|
| 錦葵科  | 香葵     | <i>Abelmoschus moschatus</i> (L.) Medicus                     |      |      |      |      |      |      |      |      |      | √   |
|      | 冬葵子    | <i>Abutilon indicum</i> (L.) Sweet                            |      |      |      |      |      |      |      |      |      | √   |
|      | 細葉金午時花 | <i>Sida acuta</i> Burm. f.                                    |      | √    | √    | √    | √    | √    |      |      | √    |     |
|      | 金午時花   | <i>Sida rhombifolia</i> L.                                    | √    | √    | √    | √    | √    |      |      | √    | √    |     |
|      | 朱槿     | <i>Hibiscus rosa-sinensis</i> L.                              |      |      |      |      |      |      | √    |      |      |     |
|      | 黃槿     | <i>Hibiscus tiliaceus</i> L.                                  |      |      |      |      |      | √    |      |      |      |     |
|      | 賽葵     | <i>Malvastrum coromandelianum</i> (L.) Garcke                 |      |      |      | √    |      |      |      |      |      |     |
| 野牡丹科 | 蔓性野牡丹  | <i>Schizocentron elegans</i> Meissn.                          | √    |      |      |      |      |      |      |      |      |     |
| 楝科   | 苦楝     | <i>Melia azedarach</i> Linn.                                  | √    | √    | √    | √    | √    | √    | √    | √    |      |     |
|      | 桃花心木   | <i>Swietenia macrophylla</i> King                             | √    | √    | √    |      | √    |      | √    | √    | √    |     |
| 睡菜科  | 龍骨瓣荇菜  | <i>Nymphoides hydrophylla</i> (Lour.) Kuntze                  | √    |      |      |      |      |      |      |      |      |     |
| 桑科   | 構樹     | <i>Broussonetia papyrifera</i> (L.) L'Herit. ex Vent.         | √    | √    | √    | √    | √    | √    | √    | √    |      |     |
|      | 榕樹(正榕) | <i>Ficus microcarpa</i> L. f.                                 | √    |      |      |      |      |      |      |      | √    |     |
|      | 稜果榕    | <i>Ficus septica</i> Burm. f.                                 | √    |      |      |      |      |      |      |      |      |     |
|      | 小葉桑    | <i>Morus australis</i> Poir.                                  | √    |      |      |      |      |      |      |      |      |     |
| 紫金牛科 | 春不老    | <i>Ardisia squamulosa</i> Presl                               |      |      |      |      |      | √    |      | √    |      |     |
| 紫茉莉科 | 紅花黃細心  | <i>Boerhavia coccinea</i> Mill.                               | √    |      |      |      |      |      |      |      |      |     |
|      | 九重葛    | <i>Bougainvillea spectabilis</i> Willd.                       |      |      | √    |      |      |      |      |      |      |     |
|      | 紫茉莉    | <i>Mirabilis jalapa</i> Linn.                                 | √    |      |      |      |      |      |      |      |      |     |
| 睡蓮科  | 齒葉睡蓮   | <i>Nymphaea lotus</i> L. var. <i>dentata</i> Schum. et Thonn. | √    |      |      |      |      |      |      |      |      |     |
|      | 臺灣萍蓬草  | <i>Nuphar pumila</i> (Timm) DC.                               | √    |      |      |      |      |      |      |      |      |     |
| 木犀科  | 白雞油    | <i>Fraxinus griffithii</i> C. B. Clarke                       |      |      |      |      |      |      | √    | √    | √    |     |
|      | 茉莉花    | <i>Jasminum sambac</i> Ait                                    | √    |      |      |      |      |      |      |      |      |     |

| 科    | 中文名    | 學名   | 濕地公園 | 樣區 1 | 樣區 2 | 樣區 3 | 樣區 4 | 樣區 5 | 樣區 6 | 樣區 7 | 樣區 8 | 新樣區 |
|------|--------|--|------|------|------|------|------|------|------|------|------|-----|
|      | 桂花     | <i>Osmanthus fragrans</i> Lour.  |      | ✓    |      |      |      |      |      |      |      |     |
| 柳葉菜科 | 細葉水丁香  | <i>Ludwigia hyssopifolia</i> (G. Don) Exell                              | ✓    |      |      |      |      | ✓    |      |      | ✓    |     |
|      | 水丁香    | <i>Ludwigia octovalvis</i> (Jacq.) Raven                                 | ✓    | ✓    | ✓    |      |      | ✓    | ✓    | ✓    | ✓    |     |
| 酢漿草科 | 酢漿草    | <i>Oxalis corniculata</i> L.   | ✓    |      |      |      |      | ✓    | ✓    |      |      |     |
|      | 紫花酢漿草  | <i>Oxalis corymbosa</i> DC.  |      |      |      |      |      |      | ✓    |      |      |     |
| 西番蓮科 | 毛西番蓮   | <i>Passiflora foetida</i> L.   | ✓    | ✓    |      | ✓    |      |      |      |      |      |     |
|      | 三角葉西番蓮 | <i>Passiflora suberosa</i> Linn.   | ✓    |      |      | ✓    |      |      | ✓    |      | ✓    |     |
| 車前科  | 大車前草   | <i>Plantago major</i> L.   | ✓    |      |      |      |      |      |      |      |      |     |
| 蓼科   | 毛蓼     | <i>Polygonum barbatum</i> L.   |      |      |      |      |      | ✓    |      |      |      |     |
| 馬齒莧科 | 馬齒莧    | <i>Portulaca oleracea</i> L.   | ✓    |      |      |      |      |      |      |      |      |     |
|      | 蛇莓     | <i>Duchesnea indica</i> (Andr.) Focke                                    | ✓    |      |      |      |      |      |      |      |      |     |
| 茜草科  | 繖花龍吐珠  | <i>Hedyotis corymbosa</i> (L.) Lam.                                      | ✓    | ✓    | ✓    | ✓    | ✓    | ✓    | ✓    |      | ✓    |     |
|      | 大王仙丹   | <i>Ixora duffii</i> T. Moore   |      |      | ✓    |      |      |      |      | ✓    |      |     |
|      | 雞屎藤    | <i>Paederia foetida</i> L.   | ✓    |      |      | ✓    |      | ✓    | ✓    |      |      |     |
|      | 擬鴨舌癩   | <i>Richardia scabra</i> L.   |      |      |      |      |      |      |      |      |      | ✓   |
|      | 光葉鴨舌癩舅 | <i>Spermacoce assurgens</i> Ruiz & Pavon                                 | ✓    | ✓    | ✓    |      | ✓    |      | ✓    |      | ✓    |     |
| 芸香科  | 月橘     | <i>Murraya paniculata</i> (L.) Jack.                                     | ✓    |      |      |      |      |      |      |      |      |     |
| 無患子科 | 倒地鈴    | <i>Cardiospermum halicacabum</i> L.                                      | ✓    | ✓    | ✓    |      | ✓    |      |      |      | ✓    |     |
|      | 臺灣樂樹   | <i>Koelreuteria henryi</i> Dummer  | ✓    | ✓    | ✓    |      | ✓    |      |      |      |      |     |
| 玄參科  | 泥花草    | <i>Lindernia antipoda</i> (L.) Alston                                    | ✓    | ✓    |      |      |      |      |      |      |      |     |
|      | 藍豬耳    | <i>Lindernia crustacea</i> (L.) F. Muell.                                | ✓    | ✓    |      |      | ✓    | ✓    | ✓    |      |      |     |
|      | 通泉草    | <i>Mazus pumilus</i> (Burm. f.) Steenis                                  |      | ✓    |      |      |      |      |      |      |      |     |
|      | 野甘草    | <i>Scopia dulcis</i> L.  |      | ✓    |      |      |      |      |      |      |      |     |
| 茄科   | 櫻桃小番茄  | <i>Lycopersicon<br/>esculentum</i> Mill. var. <i>cerasiforme</i> (Dunal) | ✓    |      |      |      |      |      |      |      |      |     |

| 科            | 中文名   | 學名  | 濕地公園 | 樣區 1 | 樣區 2 | 樣區 3 | 樣區 4 | 樣區 5 | 樣區 6 | 樣區 7 | 樣區 8 | 新樣區 |
|--------------|-------|---|------|------|------|------|------|------|------|------|------|-----|
|              |       | A. Gray   |      |      |      |      |      |      |      |      |      |     |
|              | 皺葉煙草  | <i>Nicotiana plumbaginifolia</i> Viv.   |      | ✓    |      |      |      |      |      |      |      |     |
|              | 燈籠草   | <i>Physalis angulata</i>  |      | ✓    |      |      | ✓    |      |      |      |      |     |
|              | 瑪瑙珠   | <i>Solanum diphyllum</i> L.   | ✓    | ✓    | ✓    |      | ✓    |      |      | ✓    | ✓    |     |
|              | 山煙草   | <i>Solanum erianthum</i> D. Don   | ✓    | ✓    |      | ✓    |      |      | ✓    | ✓    |      |     |
|              | 龍葵    | <i>Solanum nigrum</i> L.  | ✓    | ✓    |      |      |      |      |      |      |      |     |
|              | 萬桃花   | <i>Solanum torvum</i> Swartz  | ✓    | ✓    |      | ✓    |      |      | ✓    | ✓    |      |     |
| 梧桐科          | 野路葵   | <i>Melochia corchorifolia</i> L.  |      | ✓    |      |      |      |      |      |      |      |     |
| 田麻科          | 繩黃麻   | <i>Corchorus aestuans</i> L. var. <i>aestuans</i> L.                                    |      | ✓    |      |      |      |      |      |      |      |     |
| 榆科           | 檉     | <i>Zelkova serrata</i> (Thunb.) Makino  |      |      |      |      |      |      | ✓    | ✓    | ✓    |     |
| 繖形科          | 銅錢草   | <i>Hydrocotyle verticillata</i> Thunb.  | ✓    |      |      |      |      |      |      |      |      |     |
| 蕁麻科          | 青苧麻   | <i>Boehmeria nivea</i> (L.) Gaudich. var. <i>tenacissima</i> (Gaudich.) Miq.            | ✓    |      |      |      |      |      |      |      |      |     |
|              | 火焰桑葉麻 | <i>Laportea aestuans</i> (L.) Chew  |      |      |      |      |      |      |      |      |      | ✓   |
|              | 小葉冷水麻 | <i>Pilea microphylla</i> (L.) Liebm.  | ✓    | ✓    | ✓    |      |      | ✓    |      |      |      |     |
|              | 霧水葛   | <i>Pouzolzia zeylanica</i> (L.) Benn.   |      | ✓    |      |      |      |      |      |      |      |     |
| 馬鞭草科         | 金露花   | <i>Duranta repens</i> Linn.   | ✓    | ✓    | ✓    |      |      |      |      |      |      |     |
|              | 馬纓丹   | <i>Lantana camara</i> L. var. <i>aculeata</i> (L.) Moldenke.                            | ✓    | ✓    | ✓    |      |      |      | ✓    | ✓    |      |     |
|              | 長穗木   | <i>Stachytarpheta urticaefolia</i> (Salisb.) Sims.                                      |      | ✓    |      |      |      |      |      |      |      |     |
| 葡萄科          | 漢氏山葡萄 | <i>Ampelopsis brevipedunculata</i> (Maxim.) Trautv. var. <i>hancei</i> (Planch.) Rehder | ✓    |      |      |      | ✓    |      |      |      |      |     |
|              | 虎葛    | <i>Cayratia japonica</i> (Thunb.) Gagnep.   | ✓    |      |      |      |      |      |      |      |      |     |
| <b>單子葉植物</b> |       |   |      |      |      |      |      |      |      |      |      |     |
| 澤瀉科          | 澤瀉    | <i>Alisma canaliculatum</i> A. Braun & Bouch  | ✓    |      |      |      |      |      |      |      |      |     |

| 科    | 中文名   | 學名  | 濕地公園 | 樣區 1 | 樣區 2 | 樣區 3 | 樣區 4 | 樣區 5 | 樣區 6 | 樣區 7 | 樣區 8 | 新樣區 |
|------|-------|---|------|------|------|------|------|------|------|------|------|-----|
| 美人蕉科 | 美人蕉   | <i>Canna indica</i> L.  |      |      |      |      |      |      |      |      |      | √   |
| 石蒜科  | 文殊蘭   | <i>Crinum asiaticum</i> L.  |      |      |      | √    |      |      |      |      |      |     |
| 鴨趾草科 | 鴨跖草   | <i>Commelina communis</i> L.  |      | √    |      |      | √    |      | √    |      |      |     |
|      | 竹仔菜   | <i>Commelina diffusa</i> Burm. f.                                       | √    | √    |      |      | √    | √    | √    |      |      | √   |
| 天南星科 | 姑婆芋   | <i>Alocasia odora</i> (Lodd.) Spach.                                    | √    |      |      | √    | √    |      |      | √    |      | √   |
|      | 芋頭    | <i>Colocasia esculenta</i> (L.) Schott                                  | √    |      |      |      |      |      |      |      |      |     |
|      | 水芙蓉   | <i>Pistia stratiotes</i> Linn.  | √    |      |      |      |      |      |      |      |      |     |
|      | 土半夏   | <i>Typhonium blumei</i> Nicolson & Sivad.                               |      |      |      | √    |      |      |      | √    |      |     |
| 莎草科  | 扁穗莎草  | <i>Cyperus compressus</i> L.  | √    | √    |      |      |      |      |      |      |      |     |
|      | 疏穗莎草  | <i>Cyperus distans</i> L. f.  |      | √    |      |      |      | √    |      |      |      |     |
|      | 覆瓦狀莎草 | <i>Cyperus imbricatus</i> Retz. subsp. <i>imbricatus</i> Retz.          | √    |      |      |      |      |      |      |      |      |     |
|      | 風車草   | <i>Cyperus involucratus</i> Rottb.                                      | √    |      |      |      |      |      |      |      |      |     |
|      | 碎米莎草  | <i>Cyperus iria</i> L.  |      | √    |      |      |      | √    |      |      |      |     |
|      | 紙莎草   | <i>Cyperus papyrus</i> L.   | √    |      |      |      |      |      |      |      |      |     |
|      | 香附子   | <i>Cyperus rotundus</i> L.  | √    | √    |      |      | √    | √    | √    |      |      |     |
|      | 短葉水蜈蚣 | <i>Kyllinga brevifolia</i> Rottb.                                       | √    | √    |      |      | √    |      | √    |      |      |     |
|      | 單穗水蜈蚣 | <i>Kyllinga nemoralis</i> (J. R. & G. Forst.) Dandy ex Hutch. & Dalzell | √    | √    |      |      | √    |      |      |      |      | √   |
| 禾本科  | 地毯草   | <i>Axonopus compressus</i> (Sw.) Beauv.                                 | √    |      |      |      |      | √    | √    | √    |      | √   |
|      | 巴拉草   | <i>Brachiaria mutica</i> (Forssk.) Stapf                                | √    | √    | √    | √    | √    | √    | √    | √    |      | √   |
|      | 蒺藜草   | <i>Cenchrus echinatus</i> L.  | √    | √    |      |      |      |      |      |      |      |     |
|      | 孟仁草   | <i>Chloris barbata</i> Sw.  | √    | √    |      |      | √    |      | √    |      |      |     |
|      | 龍爪茅   | <i>Dactyloctenium aegyptium</i> (L.) P. Beauv.                          | √    | √    |      |      |      |      |      |      |      |     |
|      | 毛柄雙花草 | <i>Dichanthium aristatum</i> (Poir.) C. E. Hubb.                        |      | √    |      |      |      |      |      |      |      | √   |



| 科   | 中文名   | 學名   | 濕地公園 | 樣區 1 | 樣區 2 | 樣區 3 | 樣區 4 | 樣區 5 | 樣區 6 | 樣區 7 | 樣區 8 | 新樣區 |
|-----|-------|--|------|------|------|------|------|------|------|------|------|-----|
|     | 芒稗    | <i>Echinochloa colona</i> (L.) Link  | ✓    |      |      | ✓    | ✓    |      |      | ✓    | ✓    |     |
|     | 鯽魚草   | <i>Eragrostis amabilis</i> (L.) Wight & Arn. ex Nees                                       | ✓    | ✓    |      | ✓    | ✓    |      | ✓    |      |      |     |
|     | 牛筋草   | <i>Eleusine indica</i> (L.) Gaertn.  | ✓    | ✓    |      | ✓    | ✓    | ✓    | ✓    |      |      |     |
|     | 水禾    | <i>Hygroryza aristata</i> (Retz.) Nees ex Wight & Arn.                                     | ✓    |      |      |      |      |      |      |      |      |     |
|     | 白茅    | <i>Imperata cylindrica</i> (L.) P. Beauv. var. major (Nees) C. E. Hubb. ex Hubb. & Vaughan | ✓    |      |      |      |      |      | ✓    |      |      | ✓   |
|     | 大黍    | <i>Panicum maximum</i> Jacq.   | ✓    | ✓    | ✓    | ✓    | ✓    | ✓    | ✓    | ✓    | ✓    |     |
|     | 鋪地黍   | <i>Panicum repens</i> L.   | ✓    |      |      | ✓    |      | ✓    | ✓    | ✓    | ✓    |     |
|     | 兩耳草   | <i>Paspalum conjugatum</i> Bergius   | ✓    |      |      |      |      |      | ✓    |      |      |     |
|     | 圓果雀稗  | <i>Paspalum orbiculare</i> G. Forst.   |      |      |      |      |      |      |      |      |      | ✓   |
|     | 牧地狼尾草 | <i>Pennisetum polystachion</i> (L.) Schult.  | ✓    |      |      |      |      |      |      |      |      | ✓   |
|     | 象草    | <i>Pennisetum purpureum</i> Schumach.  | ✓    | ✓    |      | ✓    |      | ✓    | ✓    | ✓    | ✓    |     |
|     | 蘆葦    | <i>Phragmites australis</i> (Cav.) Trin ex Steud.  | ✓    |      |      |      |      |      |      |      |      |     |
|     | 紅毛草   | <i>Rhynchelytrum repens</i> (Willd.) C. E. Hubb.   |      | ✓    |      | ✓    |      |      |      |      |      |     |
|     | 羅氏草   | <i>Rottboellia exaltata</i> L. f.  |      |      |      |      | ✓    |      |      |      |      |     |
|     | 甜根子草  | <i>Saccharum spontaneum</i> L.   | ✓    | ✓    |      |      |      |      | ✓    |      |      |     |
|     | 棕葉狗尾草 | <i>Setaria palmifolia</i> (J. Konig.) Stapf  |      |      |      | ✓    |      |      |      |      |      |     |
|     | 倒刺狗尾草 | <i>Setaria verticillata</i> (L.) P. Beauv.   | ✓    | ✓    |      |      |      | ✓    | ✓    |      |      |     |
| 浮萍科 | 青萍    | <i>Lemna aequinoctialis</i> Welw.  | ✓    |      |      |      |      |      |      |      |      |     |
|     | 紫萍    | <i>Spirodela punctata</i> G. Mey.  | ✓    |      |      |      |      |      |      |      |      |     |
| 茨藻科 | 日本茨藻  | <i>Najas gracillima</i> A. Br. ex Magnus   | ✓    |      |      |      |      |      |      |      |      |     |
| 棕柮科 | 臺灣海棗  | <i>Phoenix hanceana</i> Naudin   | ✓    |      |      |      |      |      |      |      |      |     |

| 科           | 中文名   | 學名   | 濕地公園 | 樣區 1 | 樣區 2 | 樣區 3 | 樣區 4 | 樣區 5 | 樣區 6 | 樣區 7 | 樣區 8 | 新樣區 |
|-------------|-------|--|------|------|------|------|------|------|------|------|------|-----|
| 雨久花科        | 鴨舌草   | <i>Monochoria vaginalis</i> (Burm. f.) Presl             | √    |      |      |      |      |      |      |      |      |     |
| 香蒲科         | 香蒲    | <i>Typha orientalis</i> Presl                            | √    |      |      |      |      |      |      |      |      |     |
| 薑科          | 野薑花   | <i>Hedychium coronarium</i> Koenig                       | √    |      | √    |      | √    |      |      |      |      |     |
| <b>蕨類植物</b> |       |  |      |      |      |      |      |      |      |      |      |     |
| 木賊科         | 木賊    | <i>Equisetum ramosissimum</i> Desf.                      |      |      |      |      |      |      |      |      |      | √   |
| 鳳尾蕨科        | 鳳尾蕨   | <i>Pteris multifida</i> Poir                             | √    |      |      |      |      |      |      |      |      |     |
|             | 鱗蓋鳳尾蕨 | <i>Pteris vittata</i> L.                                 | √    |      |      |      |      | √    |      |      |      | √   |
| 鱗毛蕨科        | 過溝菜蕨  | <i>Diplazium esculentum</i> (Retz.) Sw.                  | √    |      |      |      |      | √    |      |      |      | √   |
| 腎蕨科         | 毛葉腎蕨  | <i>Nephrolepis brownii</i> (Desv.) Hovenkamp<br>& Miyam. | √    |      |      |      |      |      |      |      |      |     |
|             | 腎蕨    | <i>Nephrolepis cordifolia</i> (L.) C. Presl              | √    |      |      |      |      | √    |      |      |      |     |
| 槐葉蘋科        | 人厭槐葉萍 | <i>Salvinia molesta</i> D. S. Mitch.                     | √    |      |      |      |      |      |      |      |      |     |

表 7 六堆客家文化園區與周邊地區水池與溼地環境水生植物名錄

| 科            | 中文名   | 學名   | 園區內 | 園區外 |
|--------------|-------|--|-----|-----|
| <b>雙子葉植物</b> |       |  |     |     |
| 爵床科          | 大安水蓴衣 | <i>Hygrophila pogonocalyx</i> Hayata                           |     | ✓   |
|              | 柳葉水蓴衣 | <i>Hygrophila salicifolia</i> (Vahl) Nees                      | ✓   |     |
| 莧科           | 蓮子草   | <i>Alternanthera sessilis</i> (L.) R. Brown                    | ✓   |     |
|              |       | <i>Drymaria cordata</i> (L.) Willd.                            |     |     |
| 石竹科          | 菁芳草   | <i>subsp. diandra</i> (Blume) I. Duke ex Hatusima              | ✓   | ✓   |
| 菊科           | 石胡荽   | <i>Centipeda minima</i> (L.) A. Braun & Ascherson              | ✓   |     |
| 旋花科          | 空心菜   | <i>Ipomoea aquatica</i> Forsk.                                 | ✓   | ✓   |
| 十字花科         | 焯菜    | <i>Cardamine flexuosa</i> With                                 | ✓   |     |
| 小二仙草科        | 粉綠狐尾藻 | <i>Myriophyllum aquaticum</i> (Vell.) Verdc.                   | ✓   | ✓   |
| 千屈菜科         | 圓葉節節菜 | <i>Rotala rotundifolia</i> (Wallich ex Roxb.) Koehne           |     | ✓   |
| 睡菜科          | 龍骨瓣荇菜 | <i>Nymphoides hydrophylla</i> (Lour.) Kuntze                   |     | ✓   |
|              | 印度荇菜  | <i>Nymphoides indica</i> (L.) Kuntze                           | ✓   |     |
| 睡蓮科          | 齒葉睡蓮  | <i>Nymphaea lotus</i> L. var. <i>dentata</i> Schum. et Thonn.  |     | ✓   |
|              | 臺灣萍蓬草 | <i>Nuphar pumila</i> (Timm) DC.                                |     | ✓   |
| 柳葉菜科         | 細葉水丁香 | <i>Ludwigia hyssopifolia</i> (G. Don) Exell                    | ✓   | ✓   |
|              | 水丁香   | <i>Ludwigia octovalvis</i> (Jacq.) Raven                       | ✓   | ✓   |
| 蓼科           | 毛蓼    | <i>Polygonum barbatum</i> L.                                   | ✓   | ✓   |
| 茜草科          | 繖花龍吐珠 | <i>Hedyotis corymbosa</i> (L.) Lam.                            | ✓   | ✓   |
| 玄參科          | 泥花草   | <i>Lindernia antipoda</i> (L.) Alston                          | ✓   | ✓   |
| 繖形科          | 銅錢草   | <i>Hydrocotyle verticillata</i> Thunb.                         | ✓   | ✓   |
| <b>單子葉植物</b> |       |  |     |     |
| 澤瀉科          | 澤瀉    | <i>Alisma canaliculatum</i> A. Braun & Bouch                   | ✓   | ✓   |
| 天南星科         | 芋頭    | <i>Colocasia esculenta</i> (L.) Schott                         | ✓   | ✓   |
|              | 水芙蓉   | <i>Pistia stratiotes</i> Linn.                                 |     | ✓   |
| 鴨趾草科         | 竹仔菜   | <i>Commelina diffusa</i> Burm. f.                              | ✓   | ✓   |
| 莎草科          | 覆瓦狀莎草 | <i>Cyperus imbricatus</i> Retz. <i>subsp. imbricatus</i> Retz. | ✓   | ✓   |
|              | 風車草   | <i>Cyperus involucratus</i> Rottb                              | ✓   | ✓   |
|              | 碎米莎草  | <i>Cyperus iria</i> L.   | ✓   | ✓   |
|              | 紙莎草   | <i>Cyperus papyrus</i> L.                                      | ✓   | ✓   |
|              | 荸薺    | <i>Eleocharis dulcis</i> var. <i>dulcis</i>                    | ✓   |     |
| 禾本科          | 巴拉草   | <i>Brachiaria mutica</i> (Forssk.) Stapf                       | ✓   | ✓   |
|              | 水禾    | <i>Hygroryza aristata</i> (Retz.) Nees ex Wight & Arn.         |     | ✓   |
|              | 李氏禾   | <i>Leersia hexandra</i> Sw.                                    | ✓   | ✓   |
| 浮萍科          | 青萍    | <i>Lemna aequinoctialis</i> Welw.                              | ✓   | ✓   |

| 科           | 中文名   | 學名   | 園區內 | 園區外 |
|-------------|-------|--|-----|-----|
|             | 紫萍    | <i>Spirodela punctata</i> G. Mey.            | ✓   | ✓   |
| 雨久花科        | 布袋蓮   | <i>Eichhornia crassipes</i> (Mart.) Solms    | ✓   |     |
|             | 鴨舌草   | <i>Monochoria vaginalis</i> (Burm. f.) Presl |     | ✓   |
| 香蒲科         | 香蒲    | <i>Typha orientalis</i> Presl                | ✓   | ✓   |
| 薑科          | 野薑花   | <i>Hedychium coronarium</i> Koenig           | ✓   | ✓   |
| <b>蕨類植物</b> |       |  |     |     |
| 槐葉蘋科        | 人厭槐葉萍 | <i>Salvinia molesta</i> D. S. Mitch.         |     | ✓   |

表 8 六堆客家文化園區內綠美化園藝植栽名錄

| 科名           | 中文名        | 學名   |
|--------------|------------|--|
| <b>裸子植物</b>  |            |  |
| 南洋杉科         | 肯氏南洋杉      | <i>Araucaria cunninghamii</i> Ait. ex Sweet          |
| <b>雙子葉植物</b> |            |  |
| 爵床科          | 烏尾花        | <i>Crossandra infundibuliformis</i> (L.) Nees        |
|              | 白網紋草       | <i>Fittonia verschaffeltii</i> .                     |
|              | 媽紅蔓        | <i>Hypoestes phyllostachya</i>                       |
|              | 翠蘆莉        | <i>Ruellia brittoniana</i> Leonard                   |
|              | 金葉木        | <i>Sanchezia nobilis</i>                             |
|              | 大鄧伯花       | <i>Thunbergia grandiflora</i>                        |
|              | 波斯紅草       | <i>Perilepta dyeriana</i> .                          |
| 番杏科          | 花蔓草        | <i>Aptenia cordifolia</i>                            |
| 莧科           | 白莧草        | <i>Alternanthera ficoidea</i> cv. <i>Variegata</i> . |
|              | 紅莧草        | <i>Alternanthera ficoidea</i> 'New Red'              |
| 漆樹科          | 黃連木        | <i>Pistacia chinensis</i> Bunge                      |
| 夾竹桃科         | 黃蟬花        | <i>Allamanda cathartica</i> L.                       |
|              | 小花黃蟬       | <i>Allamanda neriifolia</i> Hook.                    |
|              | 紫蟬花        | <i>Allamanda violacea</i> A.                         |
|              | 爬森藤        | <i>Parsonsia laevigata</i> (Moon) Alston             |
|              | 緬梔         | <i>Plumeria rubra</i> L.                             |
|              | 山馬茶(南洋馬蹄花) | <i>Tabernaemontana pandacaqui</i> Poir               |
|              | 金香藤        | <i>Urechites lutea</i>                               |
| 五加科          | 澳洲鴨腳木      | <i>Brassaia actinophylla</i> Endl.                   |
|              | 五爪木        | <i>Osmoxylon lineare</i> (Merr.) Philipson           |
|              | 金邊鵝掌藤      | <i>Schefflera arboricola</i> 'Golden Marginata'      |
|              | 斑葉鵝掌藤      | <i>Schefflera arboricola</i> .                       |
|              | 斑葉福祿桐      | <i>Variegated balfour aralia</i> .                   |
| 蘿藦科          | 馬利筋        | <i>Asclepias curassavica</i> Linn.                   |
|              | 翠玉藤        | <i>Dischidia bengalensis</i>                         |
|              | 華他卡藤       | <i>Dregea volubilis</i> (L. f.) Benth.               |
|              | 毬蘭         | <i>Hoya carnosa</i> (L. f.) R. Br.                   |
| 小檗科          | 南天竹        | <i>Nandina domestica</i>                             |
| 紫葳科          | 藍花楹        | <i>Jacaranda acutifolia</i> Humb. et Bonpl.          |
|              | 蒜香藤        | <i>Mansoa alliacea</i> (Lam.) A. Gentry              |
|              | 炮仗花        | <i>Pyrostegia venusta</i>                            |
|              | 山菜豆        | <i>Radermachera sinica</i> (Hance) Hemsl.            |
|              | 黃花風鈴木      | <i>Tabebuia chrysantha</i> (Jacq.) Nichols.          |
| 胭脂樹科         | 胭脂樹        | <i>Bixa orellana</i> Linn.                           |
| 木棉科          | 美人樹        | <i>Chorisia speciosa</i> St. Hill.                   |

| 科名        | 中文名    | 學名  |   |
|-----------|--------|---|---|
| 仙人掌科      | 曇花     | <i>Epiphyllum oxypetalum</i> .                                |   |
|           | 三角柱仙人掌 | <i>Hylocereus undatus</i>                                     |   |
|           | 螃蟹蘭    | <i>Schlumbergera truncatus</i> K. Sch.                        |   |
| 山柑科       | 魚木     | <i>Crateva adansonii</i> DC. subsp. <i>formosensis</i> Jacobs |   |
| 忍冬科       | 金銀花    | <i>Lonicera japonica</i>                                      |   |
|           | 珊瑚樹    | <i>Viburnum odoratissimum</i> Ker                             |   |
| 菊科        | 艾納香    | <i>Blumea balsamifera</i>                                     |   |
|           | 蕪艾(芙蓉) | <i>Crossostephium chinense</i> (L.) Makino                    |   |
|           | 台灣澤蘭   | <i>Eupatorium formosanum</i> Hayata.                          |   |
|           | 綠之鈴    | <i>Senecio rowleyanus</i>                                     |   |
|           | 芳香萬壽菊  | <i>Tagetes lemmonii</i> .                                     |   |
|           | 蟛蜞菊    | <i>Wedelia chinensis</i> (Osbeck) Merr.                       |   |
|           | 藍星花    | <i>Evolvulus nuttallianus</i> J.A. Schultes                   |   |
| 旋花科       | 黑法師    | <i>aeonium arboreum</i> var. <i>atropurpureum</i>             |   |
| 景天科       | 落地生根   | <i>Bryophyllum pinnatum</i> (Lam.)                            |   |
|           | 旭波之光   | <i>Cotyledon undulata</i> 'Variegata'.                        |   |
|           | 秋祭     | <i>Crassula americana</i> cv. <i>Flame</i>                    |   |
|           | 紅邊石蓮   | <i>Echeveria derenbergii</i>                                  |   |
|           | 毛擬石蓮花  | <i>Echeveria pulvinata</i> .                                  |   |
|           | 石蓮     | <i>Graptopetalum paraguayense</i>                             |   |
|           | 石板菜    | <i>Sedum formosanum</i> .                                     |   |
|           | 白佛甲    | <i>Sedum lineare</i>  |   |
|           | 萬年草    | <i>Sedum lineare</i> cv. 'Robustum'                           |   |
|           | 松葉景天   | <i>Sedum mexicanum</i>  |   |
|           | 串珠草    | <i>Sedum morganianum</i>                                      |   |
|           | 第倫桃科   | 第倫桃   | <i>Dillenia indica</i> L.                   |
|           | 杜鵑花科   | 唐杜鵑   | <i>Rhododendron simsii</i> Planch.          |
|           | 大戟科    | 彩葉山漆莖   | <i>Breynia nicosia</i> .                    |
|           |        | 青紫木   | <i>Excoecaria bicolor</i> Hassk.            |
|           | 豆科     | 羊蹄甲   | <i>Bauhinia purpurea</i> L.                 |
|           |        | 紅蝴蝶   | <i>Caesalpinia gilliesii</i> (Hook.) Dietr. |
| 紅粉撲       |        | <i>Calliandra emarginata</i> (Willd) Benth.                   |   |
| 美洲合歡(粉撲花) |        | <i>Calliandra haematocephala</i> Hassk.                       |   |
| 金葉黃槐      |        | <i>Cassia bicapsularis</i> Linn                               |   |
| 阿勃勒       |        | <i>Cassia fistula</i> Linn                                    |   |
| 鳳凰木       |        | <i>Delonix regia</i> (Bojer ex Hook.) Raf.                    |   |
| 穗花木蘭      |        | <i>Indigofera spicata</i> Forsk                               |   |
| 盾柱木       |        | <i>Peltophorum inerme</i> (Roxb.) Naves                       |   |
| 印度紫檀      |        | <i>Pterocarpus indicus</i> Willd.                             |   |

| 科名    | 中文名    | 學名   |
|-------|--------|--|
|       | 雨豆樹    | <i>Samanea saman</i> (Jacq.) Merr.                               |
|       | 鐵刀木    | <i>Senna siamea</i> (Lam.) Irwin & Barneby                       |
|       | 黃槐     | <i>Senna sulfurea</i> (Collad.) Irwin & Barneby                  |
| 牻牛兒苗科 | 玫瑰天竺葵  | <i>Pelargonium graveolens</i> .                                  |
| 苦苣苔科  | 毛萼口紅花  | <i>Aeschynanthus radicans</i>                                    |
|       | 翠錦口紅花  | <i>Aeschynanthus speciosus</i>                                   |
|       | 玉唇花    | <i>Codonanthe crassifolia</i> .                                  |
|       | 鯨魚花    | <i>Columnnea magnifica</i>                                       |
|       | 非洲堇    | <i>saintpaulia species</i>                                       |
|       | 海豚花    | <i>Streptocarpella saxorum</i> .                                 |
| 金絲桃科  | 雙花金絲桃  | <i>Hypericum geminiflorum</i> Hemsl.                             |
| 茶茱萸科  | 柿葉茶茱萸  | <i>Gonocaryum calleryanum</i> (Baill.) Becc.                     |
| 唇形科   | 鳳梨鼠尾草  | <i>Salvia elecans</i> 'Scarlet Pineapple'.                       |
|       | 羽葉薰衣草  | <i>Lavandula pinnata</i> .                                       |
|       | 薄荷(三種) | <i>Mentha</i>  |
|       | 縐葉薄荷   | <i>Mentha crispata</i>   |
|       | 羅勒     | <i>Ocimum bullatum</i> Lam.                                      |
|       | 鑲邊到手香  | <i>Plectranthus amboinicus</i> 'Variegata'                       |
|       | 迷迭香    | <i>Rosmarinus officinalis</i>                                    |
|       | 鋪地百里香  | <i>Thymus serpyllum</i>  |
| 樟科    | 香楠     | <i>Machilus zuihoensis</i> Hayata                                |
| 千屈菜科  | 雪茄花    | <i>Cuphea articulata</i>   |
| 木蘭科   | 烏心石    | <i>Michelia compressa</i> var. <i>compressa</i> (Maxim.) Sargent |
| 黃蘗花科  | 金英樹    | <i>Galphimia glauca</i>  |
|       | 三星果藤   | <i>Tristellateia australasiae</i> .                              |
| 錦葵科   | 金娘扶桑   | <i>Hibiscus hawaiiensis</i> Golden Girl'.                        |
|       | 重瓣芙蓉   | <i>Hibiscus mutabilis</i> cv. <i>Vercicolor</i>                  |
|       | 粉團扶桑   | <i>Hibiscus rosa-sinensis</i> L.                                 |
| 野牡丹科  | 圓葉布勒德藤 | <i>Bredia hirsuta</i> Blume var                                  |
|       | 台灣野牡丹藤 | <i>Medinilla formosana</i> Hayata.                               |
|       | 野牡丹    | <i>Melastoma candidum</i>  |
|       | 蔓性野牡丹  | <i>Schizocentron elegans</i>                                     |
| 楝科    | 樹蘭     | <i>Aglaiia odorata</i> Lour.                                     |
| 睡菜科   | 龍骨瓣荖菜  | <i>Nymphoides hydrophylla</i> (Lour.) Kuntze                     |
|       | 印度荖菜   | <i>Nymphoides indica</i> (L.) Kuntze                             |
| 桑科    | 蔓榕     | <i>Ficus pedunculosa</i> Miq.                                    |
|       | 薜荔     | <i>Ficus pumila</i>  |
|       | 雪荔     | <i>Ficus pumila</i> 'Variegata'                                  |
| 桃金娘科  | 串錢柳    | <i>Callistemon viminalis</i> Don. ex Loud.                       |

| 科名   | 中文名      | 學名  |
|------|----------|---|
|      | 澳洲茶樹     | <i>Melaleuca alternifolia</i> Cheel.                                      |
|      | 黃金串錢柳    | <i>Melaleuca bracteata</i> "Golden Leaves"                                |
| 木犀科  | 光臘樹(白雞油) | <i>Fraxinus griffithii</i> C. B. Clarke                                   |
|      | 山素英      | <i>Jasminum nervosum</i> Lour.  |
|      | 桂花       | <i>Osmanthus fragrans</i> Lour.   |
| 西番蓮科 | 洋紅西番蓮    | <i>Passiflora vitifolia</i>   |
| 胡椒科  | 斑葉垂椒草    | <i>Peperomia scandens</i> 'Variegata'                                     |
|      | 荖藤       | <i>Piper betle</i> L.   |
| 海桐科  | 臺灣海桐     | <i>Pittosporum pentandrum</i> (Blanco) Merr.                              |
| 藍雪科  | 藍雪花      | <i>Plumbago auriculata</i>  |
| 蓼科   | 珊瑚藤      | <i>Antigonon leptopus</i> Hook. et Arn                                    |
|      | 粉團蓼      | <i>Polygonum capitatum</i>  |
| 薔薇科  | 山枇杷      | <i>Eriobotrya deflexa</i> (Hemsl.) Nakai f. <i>deflexa</i> (Hemsl.) Nakai |
|      | 重瓣麻葉繡球   | <i>Spiraea cantoniensis</i> var. <i>plena</i>                             |
|      | 台灣笑靨花    | <i>Spiraea prunifolia</i>   |
| 茜草科  | 山黃梔      | <i>Gardenia jasminoides</i> Ellis   |
|      | 仙丹花      | <i>Ixora chinensis</i> .  |
|      | 大王仙丹     | <i>Ixora duffii</i> T. Moore  |
|      | 黃仙丹      | <i>Ixora lutea</i> (Veitch) Hutchins.                                     |
|      | 矮仙丹      | <i>Ixora x williamsii</i> Hort.   |
|      | 粉葉金花     | <i>Mussaenda hybrida</i> cv. <i>Alicia</i> Hort.                          |
|      | 毛玉葉金花    | <i>Mussaenda pubescens</i> Ait. f.  |
|      | 繁星花      | <i>Pentas lanceolata</i> (Forsk.) Schum.                                  |
| 芸香科  | 七里香(月橘)  | <i>Murraya paniculata</i> (L.) Jack.                                      |
| 楊柳科  | 青皮垂柳     | <i>Salix ohsidare</i> Kimura  |
| 無患子科 | 無患子      | <i>Sapindus mukorossi</i> Gaertn.   |
| 三白草科 | 魚腥草      | <i>Houttuynia cordata</i>   |
| 虎耳草科 | 狹瓣八仙花    | <i>Hydrangea angustipetala</i> Hayata                                     |
| 玄參科  | 炮竹紅      | <i>Russelia equisetiformis</i> Schltdl. & Cham                            |
|      | 倒地蜈蚣     | <i>Torenia concolor</i> Lindl. var. <i>formosana</i>                      |
| 茄科   | 番茉莉      | <i>Brunfelsia hopeana</i> .   |
| 時鐘花科 | 白時鐘花     | <i>Turnera trioniflora</i>  |
|      | 黃時鐘花     | <i>Turnera ulmifolia</i> .  |
| 榆科   | 朴樹       | <i>Celtis sinensis</i> Pers   |
| 蕁麻科  | 苧麻       | <i>Boehmeria nivea</i> (L.) Gaudich.                                      |
|      | 毛蝦蟆草     | <i>Pilea nemmulariifolia</i> .  |
|      | 冷水花      | <i>Pilea notata</i>   |
|      | 大銀脈蝦蟆草   | <i>Pilea spruceana</i> 'Norfolk'  |
| 馬鞭草科 | 大青       | <i>Clerodendrum cyrtophyllum</i> var. <i>cyrtophyllum</i>                 |



| 科名           | 中文名    | 學名   |
|--------------|--------|--|
|              | 龍船花    | <i>Clerodendrum paniculatum</i> Linn.                    |
|              | 閃爍茉莉   | <i>Clerodendrum quadriloculare</i>                       |
|              | 馬櫻丹    | <i>Lantana camara</i> .                                  |
| <b>單子葉植物</b> |        |  |
| 龍舌蘭科         | 彩葉朱蕉   | <i>Cordyline fruticosa</i> 'Amabilis '                   |
|              | 細葉朱蕉   | <i>Cordyline fruticosa</i> 'Bella'                       |
|              | 長柄竹蕉   | <i>Dracaena aubryana</i>                                 |
| 石蒜科          | 美麗文殊蘭  | <i>Crinum amabile</i>                                    |
|              | 金葉文殊蘭  | Giant Swamplily.   |
|              | 紫嬌花    | <i>Tulbaghia violacea</i> Harvey.                        |
| 天南星科         | 白柄粗肋草  | <i>Aglaonema commutatum</i>                              |
|              | 銀王粗肋草  | <i>Aglaonema</i> cv. <i>Silver King</i>                  |
|              | 姑婆芋    | <i>Alocasia macrorrhizos</i>                             |
|              | 火鶴花(綠) | <i>Anthurium andraeanum</i> cv. <i>Green Elf</i>         |
|              | 火鶴花(紅) | <i>Anthurium andreanum</i>                               |
|              | 水晶花燭   | <i>Anthurium crystallinum</i>                            |
|              | 芋頭     | <i>Colocasia esculenta</i>                               |
|              | 夏雪黛粉葉  | <i>Dieffenbachia amoena</i> Bull. cv. <i>Tropic Snow</i> |
|              | 白玉黛粉葉  | <i>Dieffenbachia maculata</i> (Lodd.) Swett              |
|              | 金葉葛    | <i>Epipremnum aureum</i> 'All Gold'                      |
|              | 拎樹藤    | <i>Epipremnum pinnatum</i>                               |
|              | 黃金葛    | <i>Epipremnum pinnatum</i> .                             |
|              | 小龜背芋   | <i>Monstera adansonii</i>                                |
|              | 掌裂蔓綠絨  | <i>Philodendron laciniatum</i> .                         |
|              | 金鋤蔓綠絨  | <i>Philodendron 'Lemon Lime'</i>                         |
|              | 深紅蔓綠絨  | <i>Philodendron mandaianum</i> Royal Queen.              |
|              | 明脈蔓綠絨  | <i>Philodendron melinonii</i> Brongn. ex Regel           |
|              | 心葉蔓綠絨  | <i>Philodendron oxycardium</i>                           |
|              | 羽裂蔓綠絨  | <i>Philodendron selloum</i> .                            |
|              | 白鶴芋    | <i>Spathiphyllum kochii</i>                              |
|              | 黃紋合果芋  | <i>Syngonium podophyllum</i>                             |
|              | 白蝶合果芋  | <i>Syngonium podophyllum</i> cv. 'Butterfly'             |
|              | 粉紅合果芋  | <i>Syngonium podophyllum</i> 'Infra Red'                 |
|              | 乳脈千年芋  | <i>Xanthosoma lindenii</i> cv. 'Magnificum'.             |
| 棕櫚科          | 檳榔     | <i>Areca catechu</i> Linn.                               |
|              | 亞歷山大椰子 | <i>Archontophoenix alexandrae</i> H.Wendl. et Drude      |
|              | 霸王櫚    | <i>Bismarkia nobilis</i> Hildebr. et Wendl               |
|              | 斐濟櫚    | <i>Corypha umbraculifera</i> Forster.                    |
|              | 黃藤     | <i>Calamus quiquesetinervius</i> Burret.                 |

| 科名         | 中文名       | 學名  |
|------------|-----------|---|
| 鳳梨科        | 羅比親王海棗    | <i>Phoenix roebelenii</i> O' Brien.                     |
|            | 棕竹        | <i>Rhapis excelsa</i>                                   |
|            | 觀音棕竹(棕竹)  | <i>Rhapis excelsa</i>                                   |
|            | 鳳梨花(紅)    | <i>Bromeliads</i>                                       |
|            | 鳳梨花(黃)    | <i>Bromeliads</i>                                       |
|            | 絨葉小鳳梨     | <i>Cryptanthus bivittatus</i>                           |
|            | 黃擎天鳳梨     | <i>Guzmania lingulata</i> (L.) Mez. 'Samba'             |
|            | 橙擎天(橙星)鳳梨 | <i>Guzmania lingulata</i> 'Cherry'                      |
|            | 紫擎天(鮮紅)   | <i>Guzmania</i> 'Amaranth'                              |
|            | 紫花鳳梨      | <i>Tillandsia cyanea.</i>                               |
| 曇華 (美人蕉) 科 | 艷苞鳳梨      | <i>Vriesea</i> 'Christiana'.                            |
|            | 虎紋鳳梨      | <i>Vriesea splendens.</i>                               |
| 鴨跖草科       | 線葉美人蕉     | <i>Canna generalis</i> cv. 'Striatus'                   |
|            | 美人蕉       | <i>Canna indica</i> L.                                  |
|            | 斑馬錦竹草     | <i>Callisia elegans.</i>                                |
|            | 鋪地錦竹草     | <i>Callisia repens</i> (Jacq.) L.                       |
|            | 紫背鴨拓草     | <i>Rhoeo spathacea</i>                                  |
|            | 蚌蘭        | <i>Rhoeo spathacea</i> Stearn                           |
|            | 小蚌蘭       | <i>Rhoeo spathaceo.</i>                                 |
|            | 銀線水竹草     | <i>Tradescantia fluminensis</i> 'Albovittata'           |
|            | 彩葉水竹草     | <i>Tradescantia fluminensis</i> cv. <i>Tricolor</i>     |
|            | 金線蚌蘭      | <i>Tradescantia spathacea</i> 'Vittata'                 |
|            | 怡心草       | <i>Tripogandra cordifolia</i>                           |
|            | 吊竹草       | <i>Zebrina pendula</i> Schnizl.                         |
|            | 莎草科       | 風車草   |
| 埃及紙莎草      |           | <i>Cyperus papyrus</i> L.                               |
| 鳶尾科        | 射干        | <i>Belamcanda chinensis</i>                             |
|            | 黃花鳶尾      | <i>Iris wilsonii</i>                                    |
| 百合科        | 巴西鳶尾      | <i>Neomarica gracilis</i>                               |
|            | 蜘蛛百合      | <i>Hymenocallis speciosa</i> (L. f. ex Salisb.) Salisb. |
|            | 麥門冬       | <i>Convallaris spicata</i> Thunb.                       |
|            | 蘆薈        | <i>Aloe vera chinensis.</i>                             |
|            | 密葉武竹      | <i>Asparagus densiflorus</i>                            |
|            | 狐尾武竹      | <i>Asparagus densiflorus</i> (Kunth) Jessop cv. 'Myers' |
|            | 蜘蛛抱蛋      | <i>Aspidistra elatior</i> Blume                         |
|            | 星點蜘蛛抱蛋    | <i>Aspidistra elatior</i> 'Punctata'                    |
|            | 大葉吊蘭      | <i>Chlorophytum comosum</i> cv. 'Picturatum             |
|            | 斑葉桔梗蘭     | <i>Dianella caerulea</i> cv. <i>Silvery Stripe</i>      |

| 科名        | 中文名    | 學名   |
|-----------|--------|--|
|           | 萱草     | <i>Hemero callis fulva</i> L.                                    |
|           | 台灣百合   | <i>Lilium formosanum</i>   |
|           | 細葉麥門冬  | <i>Liriope graminifolia</i> (L.) Baker                           |
|           | 銀紋沿階草  | <i>Ophiopogon intermedius</i> 'Argenteo-marginatus'              |
|           | 沿階草    | <i>Ophiopogon japonicus</i> (L. f.) Ker-Gawl.                    |
|           | 台灣油點草  | <i>Tricyrtis formosana</i> Baker                                 |
| 黃花蘭科      | 水金英    | <i>Hydrocleys nymphoides</i> (Willd.) Buchenau.                  |
| 竹芋科       | 大紅羽竹芋  | <i>Calathea ornateaa</i> cv. <i>Sanderiana</i>                   |
|           | 斑葉竹芋   | <i>Calathea zebrine</i>  |
|           | 銀羽竹芋   | <i>Ctenanthe setosa</i>  |
|           | 圓葉竹芋   | <i>Calathea rotundifolia</i> 'Fasciata'                          |
|           | 水竹芋    | <i>Thalia dealbata</i>   |
| 芭蕉科       | 紅蕉     | <i>Musa coccinea</i> Andr.                                       |
| 蘭科        | 金草蘭    | <i>Dendrobium aurantiacum</i>                                    |
|           | 黃金石斛蘭  | <i>Dendrobium lindleyi</i>                                       |
|           | 垂枝石斛蘭  | <i>Galeola altissima</i>   |
|           | 文馨蘭    | <i>Oncidium flexuosum</i> Lodd.                                  |
|           | 棒葉萬代蘭  | <i>Papilionanthe teres.</i>                                      |
|           | 蝴蝶蘭    | <i>Phalaenopsis amabilis</i>                                     |
|           | 台灣白蝴蝶蘭 | <i>Phalaenopsis aphrodite</i> Reichb. f.                         |
|           | 紫蘭     | <i>Spathoglottis plicata</i>                                     |
| 露兜樹科      | 林投     | <i>Pandanus odoratissimus</i> L.                                 |
|           | 香林投    | <i>Pandanus odorus</i> Ridl.                                     |
|           | 紅刺露兜樹  | <i>Pandanus utilis</i> Bory                                      |
| 禾本科       | 台灣蘆竹   | <i>Arundo formosana.</i>   |
|           | 鳳尾竹    | <i>Bambusa multiplex</i> (Lour.) Raeusch.                        |
|           | 香茅草    | <i>Cymbopogon nardus</i> (L.) Rendle <i>Andropogon nardus</i> L. |
|           | 蘆葦     | <i>Phragmites australis</i>                                      |
|           | 唐竹     | <i>Sinobambusa tooasik</i> (Makino) Makino.                      |
|           | 斑葉唐竹   | <i>Sinobambusa tootsik</i> cv. <i>Albostrata</i>                 |
| 雨久花科      | 鴨舌草    | <i>Monochoria vaginalis</i> (Burm. f.) Presl                     |
| 赫蕉科(旅人蕉科) | 彩虹鳥蕉   | <i>Heliconia psittacorum</i> var. <i>rhizomatosa</i>             |
|           | 金鳥赫蕉   | <i>Heliconia rostrata</i>  |
|           | 黃麗鳥蕉   | <i>Heliconia subulata</i>  |
|           | 艷黃赫蕉   | <i>Heliconia wagneriana</i>                                      |
|           | 天堂鳥蕉   | <i>Strelitzia reginae</i> Aiton.                                 |
| 香蒲科       | 長苞香蒲   | <i>Typha angustata</i> Bory et Chanbard                          |
| 薑科        | 紅花月桃   | <i>Alpinia purpurata</i>   |

| 科名        | 中文名   | 學名   |
|-----------|-------|--|
|           | 月桃    | <i>Alpinia zerumbet</i>                        |
|           | 閉鞘薑   | <i>Costus speciosus</i>                        |
|           | 薑荷花   | <i>Curcuma alismatifolia.</i>                  |
|           | 薑黃    | <i>Curcuma longa</i>                           |
|           | 野薑花   | <i>Hedychium coronarium Koenig</i>             |
| <b>蕨類</b> |       |  |
| 鐵線蕨科      | 鐵線蕨   | <i>Adiantum capillus-veneris</i>               |
| 鐵角蕨科      | 山蘇花   | <i>Asplenium antiquum Makino</i>               |
| 烏毛蕨科      | 東方狗脊蕨 | <i>Woodwardia orientalis Sw.</i>               |
| 蚌殼蕨科      | 金狗毛蕨  | <i>Cibotium barometz</i>                       |
| 腎蕨科       | 腎蕨    | <i>Nephrolepis auriculata (L.) Trimen.</i>     |
|           | 長葉腎蕨  | <i>Nephrolepis biserrata (Sw.) Schott.</i>     |
| 水龍骨科      | 鹿角蕨   | <i>Platycterium bifurcatum (Cav.) C. Chr.)</i> |
|           | 石葦    | <i>Pyrrosia lingua (Thunb.) Farw.</i>          |
| 鳳尾蕨科      | 銀脈鳳尾蕨 | <i>Pteris ensiformis cv. victoriae</i>         |
| 卷柏科       | 異葉捲柏  | <i>Selaginella mollendorffii Hieron.</i>       |
| 書帶蕨科      | 書帶蕨   | <i>Vittaria flexuosa Fee.</i>                  |

表 9 麟洛濕地公園植栽名錄：名錄資料以溼地周邊解說牌示標示之物種為準

| 科     | 中文名        | 學名   | 備註* |
|-------|------------|--|-----|
| 爵床科   | 大安水蓑衣      | <i>Hygrophila pogonocalyx</i> Hayata                                   | 無   |
| 菊科    | 光冠水菊(光葉水菊) | <i>Gymnocoronis spilanthoides</i> (D. Don ex Hook. & Arn.) DC.         | 無   |
| 旋花科   | 空心菜        | <i>Ipomoea aquatica</i> Forsk.   | 有   |
| 大戟科   | 枯里珍        | <i>Antidesma pentandrum</i> Siebold & Zucc. var. <i>barbatum</i> Merr. | 有   |
|       | 茄冬         | <i>Bischofia javanica</i> Bl.  | 有   |
| 小二仙草科 | 粉綠狐尾藻      | <i>Myriophyllum aquaticum</i> (Vell.) Verdc.                           | 有   |
| 睡菜科   | 小荇菜        | <i>Nymphoides coreana</i> (H. Lev.)                                    | 無   |
| 睡蓮科   | 齒葉睡蓮       | <i>Nymphaea lotus</i> L. var. <i>dentata</i> Schum. et Thonn.          | 有   |
|       | 臺灣萍蓬草      | <i>Nuphar pumila</i> (Timm) DC.  | 有   |
| 玄參科   | 屏東石龍尾      | <i>Limnophila</i> sp.  | 無   |
| 繖形科   | 白頭天胡荽      | <i>Hydrocotyle leucocephala</i> Chamisso & Schlechtendahl              | 有   |
| 馬鞭草科  | 馬纓丹        | <i>Lantana camara</i> L. var. <i>aculeata</i> (L.) Moldenke.           | 有   |
| 天南星科  | 水菖蒲        | <i>Acorus calamus</i> Linn.  | 無   |
|       | 姑婆芋        | <i>Alocasia odora</i> (Lodd.) Spach.                                   | 有   |
|       | 水芙蓉        | <i>Pistia stratiotes</i> Linn.   | 有   |
| 莎草科   | 輪傘莎草       | <i>Cyperus involucratus</i> Rottb                                      | 有   |
|       | 三儉草        | <i>Rhynchospora corymbosa</i> (L.) Britton                             | 無   |
| 禾本科   | 地毯草        | <i>Agrostis compressus</i> (Sw.) Beauv.                                | 有   |
|       | 蘆葦         | <i>Phragmites australis</i> (Cav.) Trin ex Steud.                      | 有   |
|       | 茭白筍        | <i>Zizania latifolia</i> (Griseb.) Turcz. ex Stapf                     | 無   |
| 浮萍科   | 青萍         | <i>Lemna aequinoctialis</i> Welw.                                      | 有   |
| 棕櫚科   | 圓葉蒲葵       | <i>Livistona rotundifolia</i> (Lam.) Mart.                             | 有   |
|       | 臺灣海棗       | <i>Phoenix hanceana</i> Naudin   | 有   |
| 兩久花科  | 多花鴨舌草      | <i>Monochoria vaginalis</i> (Burm. f.) Presl                           | 無   |
| 香蒲科   | 香蒲         | <i>Typha orientalis</i> Presl  | 有   |
| 薑科    | 野薑花        | <i>Hedychium coronarium</i> Koenig                                     | 有   |
| 杪欏科   | 筆筒樹        | <i>Cyathea lepifera</i> (J. Sm. ex Hook.) Copel.                       | 有   |
| 蓀蕨科   | 腎蕨         | <i>Nephrolepis cordifolia</i> (L.) C. Presl                            | 有   |
| 鐵角蕨科  | 山蘇花        | <i>Asplenium antiquum</i> Makino                                       | 有   |

\*有代表濕地內仍有該植物存活，無則表示未發現該植物之植株